

67082

20 JUN



MEMORIA DESCRIPTIVA

del MODELO DE UTILIDAD, por 20 años, solicitado a favor de D A N A, S.A., de nacionalidad Española y constituida de acuerdo con las Leyes Españolas, residente en Barcelona, calle del Escorial numeros 36 -38, por " UNA BOLSA DE CIERRE PERFECCIONADO ".

5 El presente Modelo de Utilidad se refiere a una bolsa de cierre perfeccionado especialmente indicado para los fondos de las bolsas y paquetes de cartón, cartulina o papel que requieran tener la suficiente resistencia para sostener el peso del contenido del envase que gravita sobre dicha base.

La bolsa está constituida por un cuerpo central prismático en uno de cuyos extremos están las prolongaciones determinantes del cierre del mismo. Tres de sus caras laterales son las que presentan prolongaciones.

10 De dos caras paralelas sobresalen dos salientes, cada uno de los cuales tiene un lado recto. El otro lado del saliente presenta una parte recta siguiendo una zona inclinada, terminada ésta, presenta un corte paralelo a la dirección del do_

67082

20 JUN



blado de este saliente respecto a la cara lateral. Después
15 del corte termina la prolongación según una forma dentada
de eje paralelo al corte que lo separa del resto del salien-
te.

Estos dos salientes que tienen la misma forma están dis-
puestos de manera que el lado recto de un saliente se corres-
20 ponda con el de entrada del corte del otro y así los cortes
quedan con sus entradas encaradas de forma que al rebatir los
salientes para formar la base, se unan los dos salientes por
introducción de cada corte en el puesto. Con ello se consi-
gue enlazar los dos salientes por la parte en forma de diente,
25 que constituye la extremidad de los mismos, de manera que no
sea posible su separación, debido a la especial configura-
ción del cierre, al actuar el peso del contenido en la base,
según la dirección axial del envase.

El tercer saliente de una de las otras dos caras parale-
30 las tiene la forma del hueco que queda para la base con una
pestaña en el borde de su extremo.

Teniendo ya unidos los salientes iguales citados, se re-
bate el tercer saliente sobre ellas formando la cara exte-
rior de la base y se determina su posición por el doblado
35 de su pestaña extrema que se introduce entre el puente que
forman los salientes enlazados y el borde de la cuarta cara
lateral, sin prolongación, del cuerpo central. Dichos cifras
son interesantes para bolsas cuyo contenido no requiere un
cierre estanco, por ejemplo para pastillas de jabón, y pueden
40 utilizarse para materias en polvo, cuando sean soporte de una
bolsa fina interior.

En la hoja gráfica adjunta y a título de ejemplo se re-



presenta una realización práctica de la bolsa de cierre perfeccionada objeto del presente Modelo de Utilidad .

- 45 En la figura 1, se representa en planta el cuerpo paralelepípedo de la bolsa con el desarrollo de sus salientes. En la figura 2, se ve el enlace de los dos salientes iguales y en la figura 3, el rebatido de la tercera prolongación sobre las piezas enlazadas.
- 50 Siguiendo los dibujos, vemos las caras laterales -1- del cuerpo de la bolsa de base rectangular de cuyos bordes inferiores -2- y -3- se inician los salientes -4- y -5-, cada uno de los cuales tienen un lado con un tramo recto -6- y otro ligeramente inclinado -7- y cuyo otro lado con un tramo recto -8- se prolonga con uno de mayor inclinación -9-, terminado con un corte -10- paralelo a la generatriz de doblado. A partir del corte -10- un saliente -11- de extremo -12- en forma de semicírculo determina el diente extremo. El borde extremo -13- es plano, dando al conjunto del saliente
- 60 una forma trapezoidal. El tercer saliente rectangular -14-, se dobla según la generatriz -15- rebatiéndose sobre los lados enlazados y pasando su pestaña longitudinal -16- de cantos extremos inclinados entre las piezas unidas y el borde o canto -17- de la cuarta cara -18- que es la que no tiene pro-
- 65 longación.

Se fabricará la bolsa de cierre perfeccionada con los materiales apropiados a sus elementos, pudiendo variar su forma, acabado y dimensiones y cuantos detalles no alteren, cam bien o modifiquen su esencialidad.

===== N O T A =====

- 70 Se reivindica como objeto de este Modelo de Utilidad:-
- 1º.- Una bolsa de cierre perfeccionado constituida por un cuerpo central prismático, tres de cuyas laterales presen-
/caras



75 tan en los bordes de uno de los extremos, prolongaciones que determinan la base de la bolsa. De dos caras paralelas sobresalen dos salientes, cada uno de los cuales tiene un lado sensiblemente recto. El otro lado del saliente después de una parte recta, continua de forma inclinada, presentando al final un corte paralelo a la dirección del doblado de este saliente respecto a la cara lateral, y a partir de este corte se termina dicho saliente, según una parte que actúa como un diente de eje paralelo al corte que lo separa del resto del saliente. El tercer saliente de una de las otras dos caras paralelas del cuerpo prismático tiene la forma del hueco que queda para la base con una pestaña en el

80

85 borde de su extremo.

2º.- Una bolsa de cierre perfeccionado, según reivindicación 1ª., caracterizada porqué los dos salientes provistos del corte que tienen la misma forma están dispuestos de manera que el lado recto de un saliente se corresponda con el de entrada del corte del otro y así los cortes quedan con sus entradas encaradas de forma que al rebatir los salientes para formar la base, se unan los dos salientes por introducción de cada corte en el opuesto, quedando enlazados los dos salientes por la parte de forma de diente extrema de los mismos. Unidos los dos salientes de lados paralelos se rebate el tercer saliente sobre ellos doblando su pestaña extrema e introduciéndola entre el puente que forman los salientes enlazados y el borde de la cuarta cara lateral sin prolongación, del cuerpo central.

90

95

100 3º.- Una bolsa de cierre perfeccionado.

C O N S T A la -

- 5 - 67082

20 JUN



presente memoria descriptiva de cinco hojas foliadas y es-
critas por una sola cara.

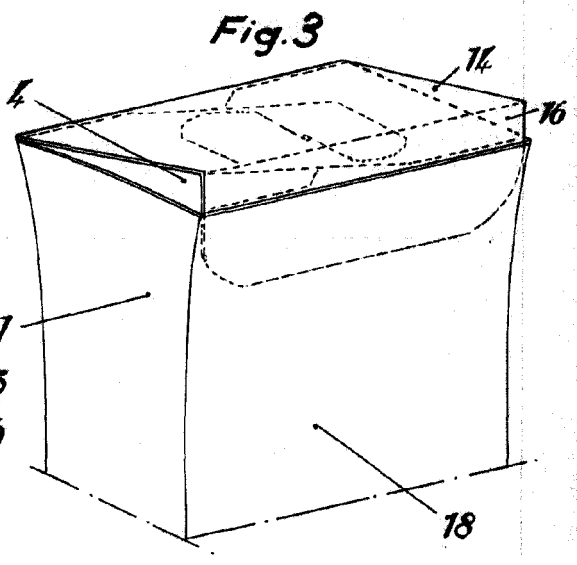
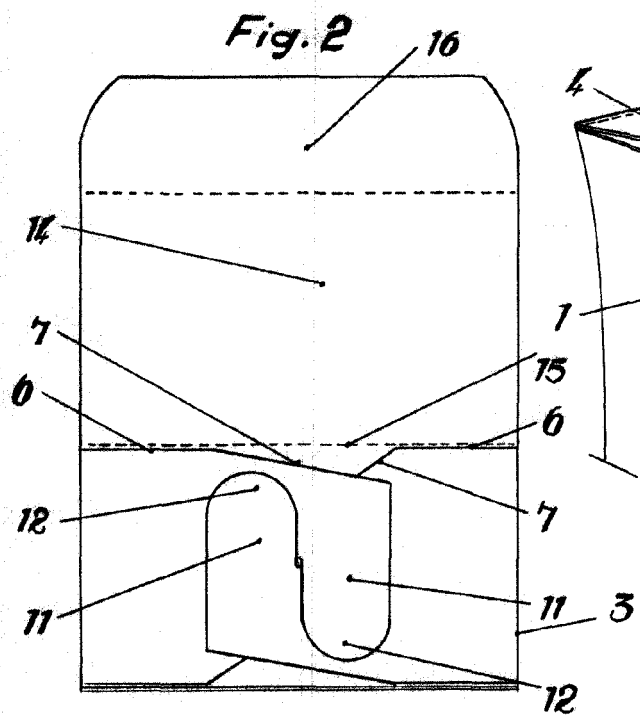
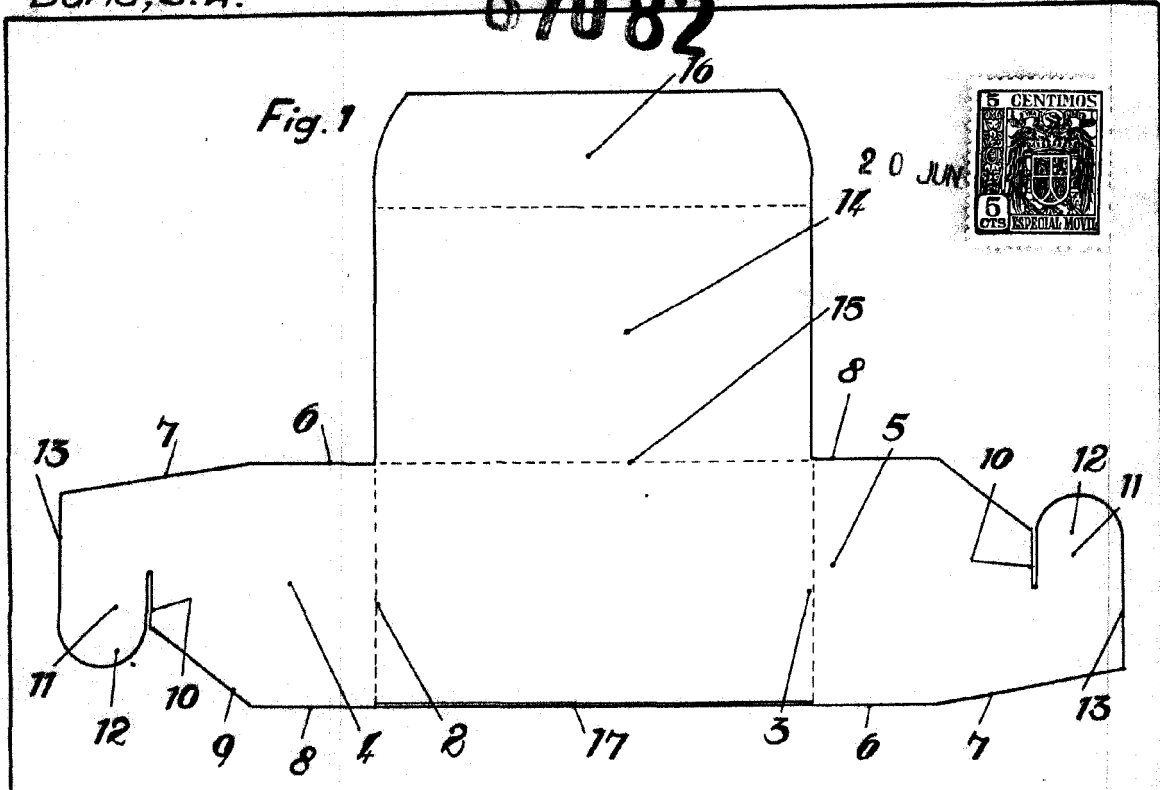
Barcelona, 20 de JUNIO de 1.958.

P. A.

M. LLORT

P.P.

Yaffama



BARCELONA 20 DE JUNIO DE 1958
 S.A.
 LLORT
J. Llorca

Escala variable.