



67040

•67040

MODELO DE UTILIDAD

por VEINTE años

en España, a favor de Dn. Marcel DOISE, de nacionalidad francesa, domiciliado en Roubaix (Nord), Avenue Roger Salengro, 45 Francia, por ;

5.-

“APARATO PARA LA DOSIFICACION DE ACEITE”

MEMORIA DESCRIPTIVA.

La presente invención, tiene por objeto un aparato para asegurar el engrase automático de compresores de aire y bombas de inyección de toda clase de vehículos a motor.

10.-

El aparato comprende un depósito principal -1-, otro depósito auxiliar -2-, una tapadera de aluminio -3-, sobre el depósito auxiliar y una tapadera transparente de plástico -4-, que permite observar las variaciones de nivel del aceite.

15.-

El conjunto está unido por seis varillas roscadas -5-, con tuerca -6-, inaflojables.

Los depósitos -1- y -2-, comunican por su parte inferior por un conducto.

20.-

Sobre la cara inferior del depósito auxiliar -2-, se roscan dos enlaces -10- y -15-, uno de los cuales lleva una mecha



-9-, y el otro un tubo de toma de aire -14-, cuyo extremo se encuentra a 5 m/m de la cara superior.

25.- Sobre el enlace de la mecha -10-, está fijado un tubo flexible de "nylon" -11-. El otro extremo está fijado en un enlace roscado idéntico al señalado por -10-. La parte roscada penetra en la tapadera -13- del cárter del engrasador.

30.- Sobre el enlace -15-, va fijado otro tubo de "nylon" idéntico al tubo -11-, cuyo extremo se enlaza a un segundo enlace -15- que penetra en la tapadera del cárter -13-, por su parte roscada.

En el enlace está roscado un tubo calibrado -16-, de cobre cuya longitud en función del nivel del aceite a obtener más 4m/m.

35.- El llenado del aparato se hace por el orificio del depósito -1- obturado por el tapón -7-, y su junta -8-.

Habiéndose efectuado el llenado del aparato, y puesto el tapón -7-, de cierre, si el nivel del aceite del cárter del compresor o de la bomba de inyección está por debajo de lo normal el aparato suministra aceite.

40.- Cuando el nivel está restablecido, obstruyendo el orificio del conducto calibrado, el aire no llega hasta la superficie del aceite contenido en el depósito -2-, y por tanto la presión disminuye en primer lugar para detener su acción. Cuando el nivel del aceite en el cárter sobrepasa 4m/m. el orificio del conducto calibrado, representa el paro completo. En este momento el excedente de aceite sube por el tubo calibrado aspirado por la depresión del aire del depósito -2-.

50.- Cuando el nivel del aceite deja al descubierto de nuevo el orificio del tubo calibrado, la distribución vuelve a empezar.

27040



La función de la mecha, es la de retener las impurezas y de retardar la distribución del aceite.

En la realización del presente aparato podrá variar las dimensiones, proporciones y materiales utilizados, así como las calidades de los mismos, sin que por ello se altere ni modifique la esencialidad del invento.

55.-

W O T A
- - - -

Se reivindica como objeto del presente Modelo Utilidad.

60.-

1a.- Aparato para la dosificación de aceites, que se caracteriza por contar con un depósito principal y otro auxiliar, comunicados por su parte inferior con un conducto, con una tapadera de aluminio sobre el depósito auxiliar y una tapadera transparente para la observación del nivel del aceite, estando el conjunto unido mediante seis varillas roscadas en sus extremos y con tuercas inaflojables.

65.-

2a.- El propio aparato de la reivindicación anterior, que se caracteriza, además, por que en la cara inferior del depósito auxiliar se roscan dos enlaces, portador uno de ellos de una mecha interior y el otro de un tubo de toma de aire que se eleva hasta casi su careo superior sobre cuyos enlaces se fijan unos tubos flexibles que por su otro extremo van unidos a otros dos enlaces que penetran roscados en la tapadera del cárter a engrasar.

70.-

3a.- El propio aparato de las reivindicaciones anteriores, que se caracteriza, además, por estar dotado de un orificio de carga dotado de la correspondiente junta y tapón y de un tubo calibrado de cobre, soldado en el enlace de entrada del cárter.

75.-

4a.- APARATO PARA LA DOSIFICACION DE ACEITE.

79.-

Madrid Enero 1958.

FERNANDO PERAZA

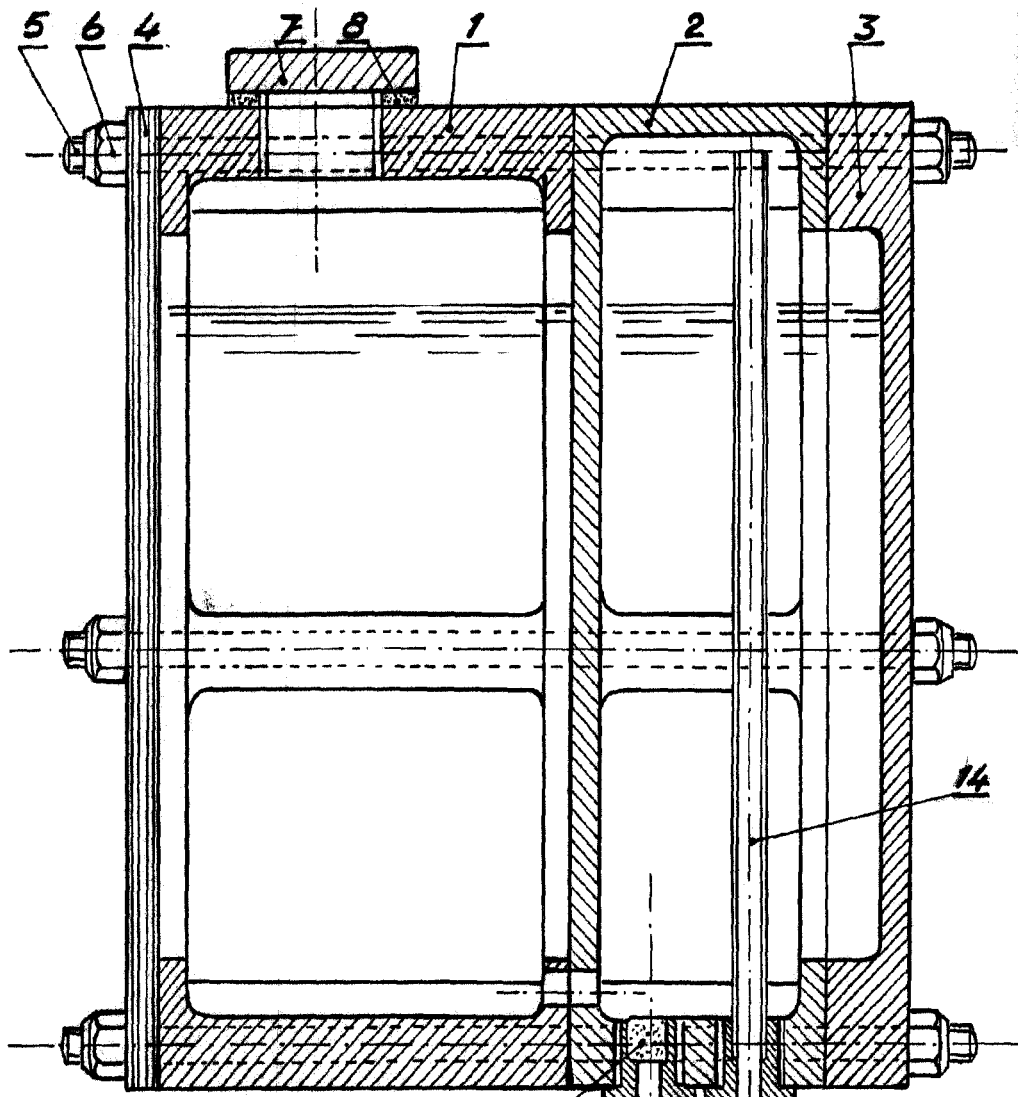
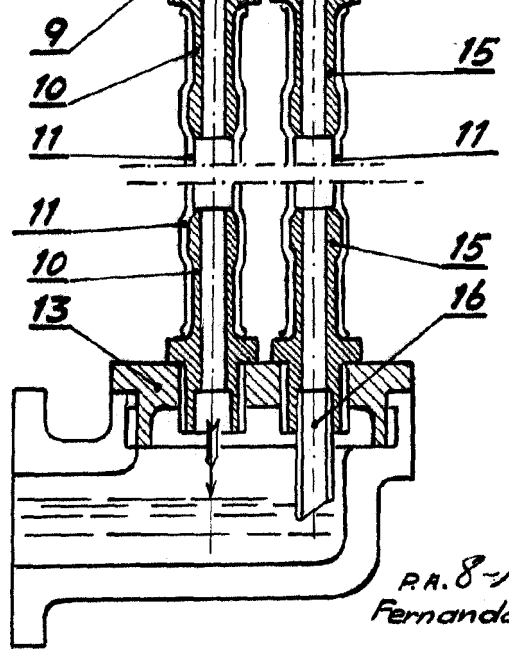


Fig. 1.aa



P.A. 8-158
Fernando Peraire

Escala variable



67040

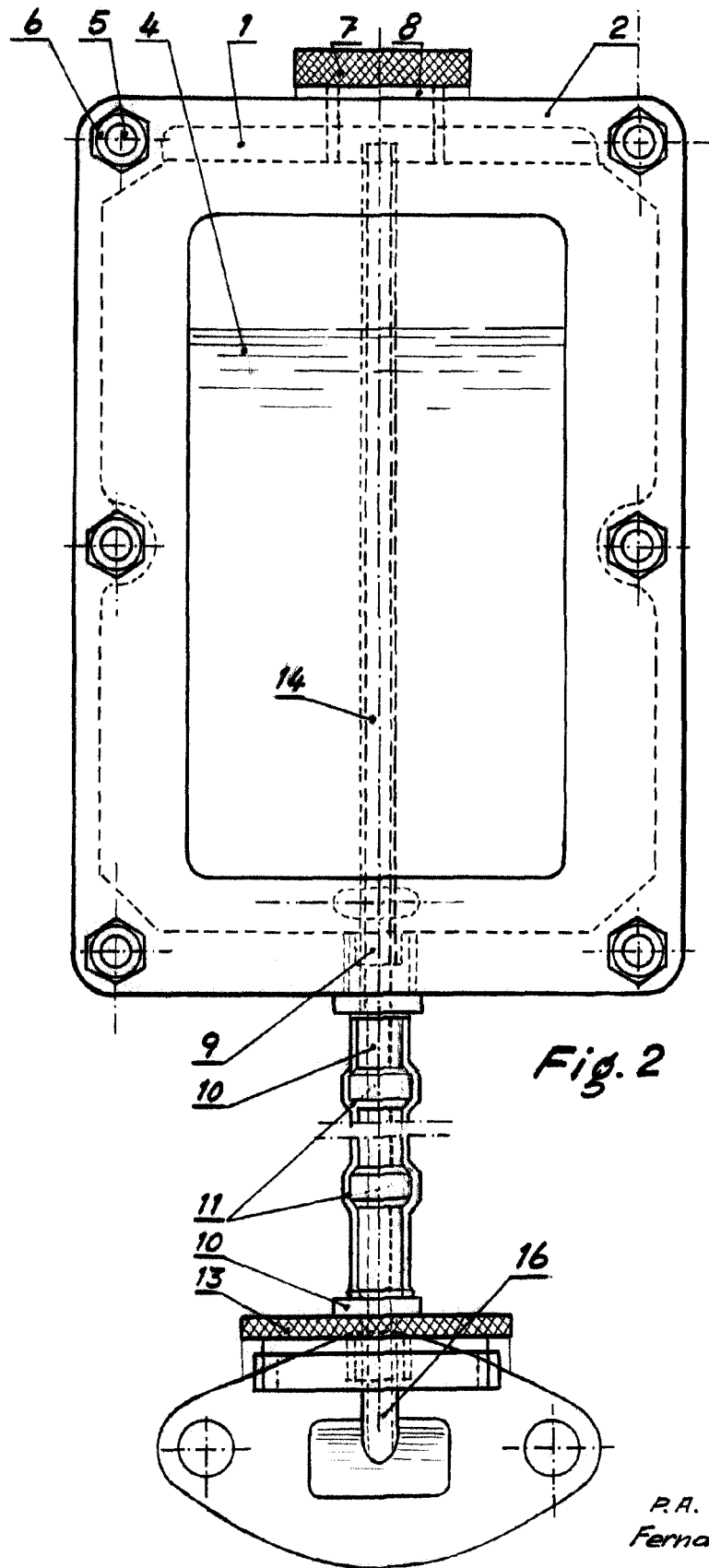
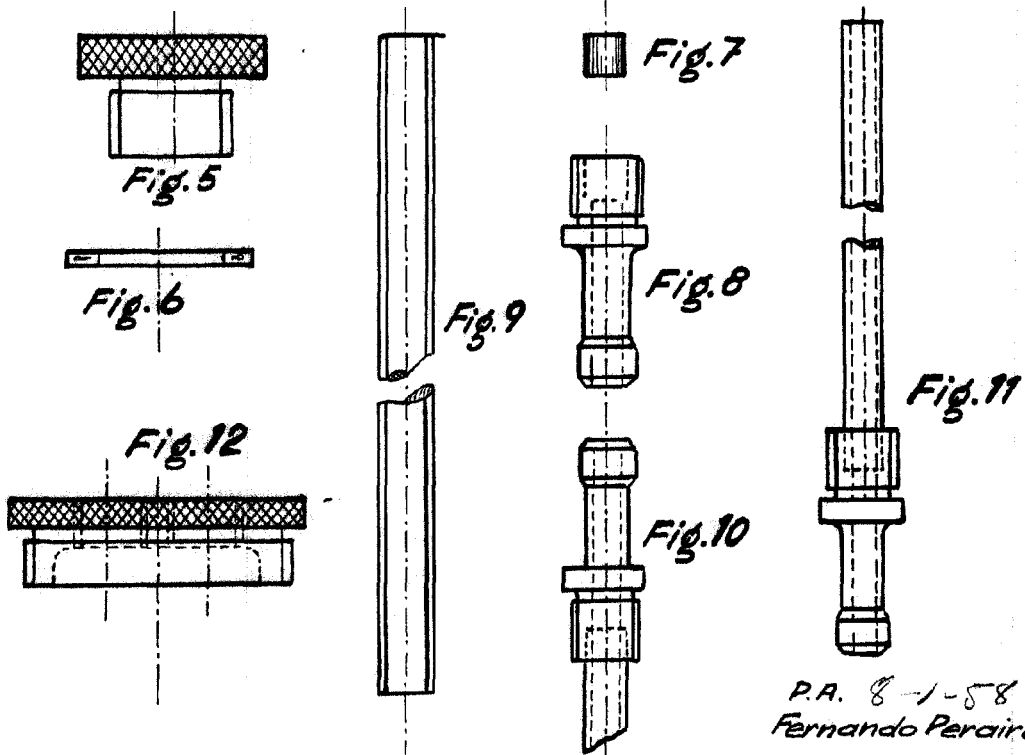
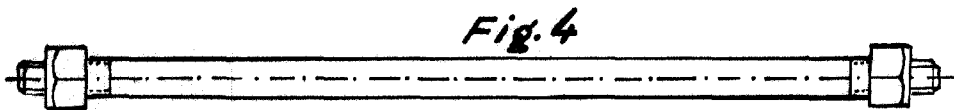
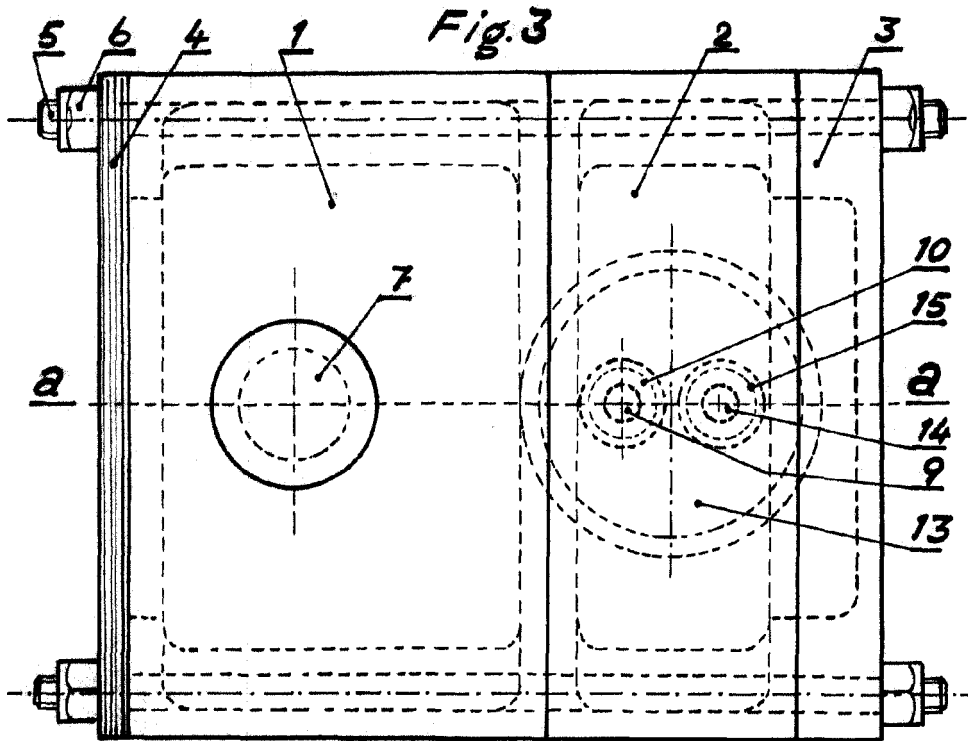


Fig. 2

P.A. 8-1-58
Fernando Pereira

Escala variable



P.A. 8-1-58
Fernando Peraire

Escala variable