



• 6 6756

MEMORIA DESCRIPTIVA

del MODELO DE UTILIDAD, por 20 años, solicitado a favor de Don Pedro R O V I R A Ausás, de nacionalidad Española, residente en HOSPITALET DE LLOBREGAT, (Barcelona), calle de Apres-tadora numero 111, por " UNA CAMISA PERFECCIONADA " .

El presente Modelo de Utilidad se refiere a una camisa per -
feccionada, cuya principal ventaja radica en el hecho de que -
siendo una sola prenda parece que en realidad sean dos, un cuer -
po exterior semejante en sus características de forma a un jer -
sey y la camisa propiamente dicha.

La camisa reivindicada está constituida por la pieza princi -
pal formada por el cuerpo central con las mangas, largas o cor -
tas, cerrado por la parte delantera y con un escote triangular .

En el perímetro de dicho escote va cosido el cuello y la pe -
chera de la camisa simulada, con uno o más botones, según la -
longitud del escote y tipo del cuello.

Así, pues, al colocarse la prenda se pone una simultáneamente
la pieza principal de la camisa y la parte superior del cuello
y pechera que forman una sola pieza.



15 Esta camisa, que puede considerarse como una prenda com
puesta, se utiliza normalmente como conjunto veraniego, pues
-supone el ahorro de una pieza de ropa, permitiendo con una
sola prenda no dar la sensación de que sólo se va en mangas
de camisa.

20 Se consigue más esta sensación siendo el cuello y la pe-
chera de distinto color del correspondiente del resto de la
camisa.

Es también normal su aplicación para el invierno, modi-
ficando el espesor y clase de la tela o punto de los elemen-
tos constituyentes.

25 En la hoja gráfica adjunta y a título de ejemplo, se re-
presenta una realización práctica de la camisa perfeccionada
objeto del presente Modelo de Utilidad.

30 Siguiendo los dibujos vemos la prenda básica -1- con man-
gas largas -2- de puño normal -3- con un sólo botón . Al es-
cote triangular -4- se une según el cosido periférico -5-
la pieza constituida por la pechera -6- y el cuello semi -
abierto -7- teniendo en la abertura correspondiente un sólo
botón -8-.

35 Para notar más la diferencia entre las dos piezas un
reborde -9- de la pieza siguiendo el escote, hace el efecto
de la orla normal de los escotes de los jerseys y prendas
análogas. Asimismo existen en los hombros sendas costuras
-10- con rebordes.

40 Se fabricará la camisa perfeccionada con los tejidos
apropiados a sus elementos componentes, pudiendo variar su
forma, acabado y dimensiones y cuantos detalles no alteren,
cambien o modifiquen su esencialidad.



 N O T A

Se reivindica como objeto de este Modelo de Utilidad:-

45 1ª.- Una camisa perfeccionada, caracterizada por la pieza principal formada por el cuerpo central con las mangas, largas o cortas, cerrado por la parte delantera y con un escote triangular en cuyo perímetro va cosida la pieza constituida por la pechera y el cuello, con uno o más botones según la longitud del escote y tipo del cuello.

50

2ª.- Una camisa perfeccionada.

Consta la presente memoria descriptiva de tres hojas foliadas y escritas por una sola cara.

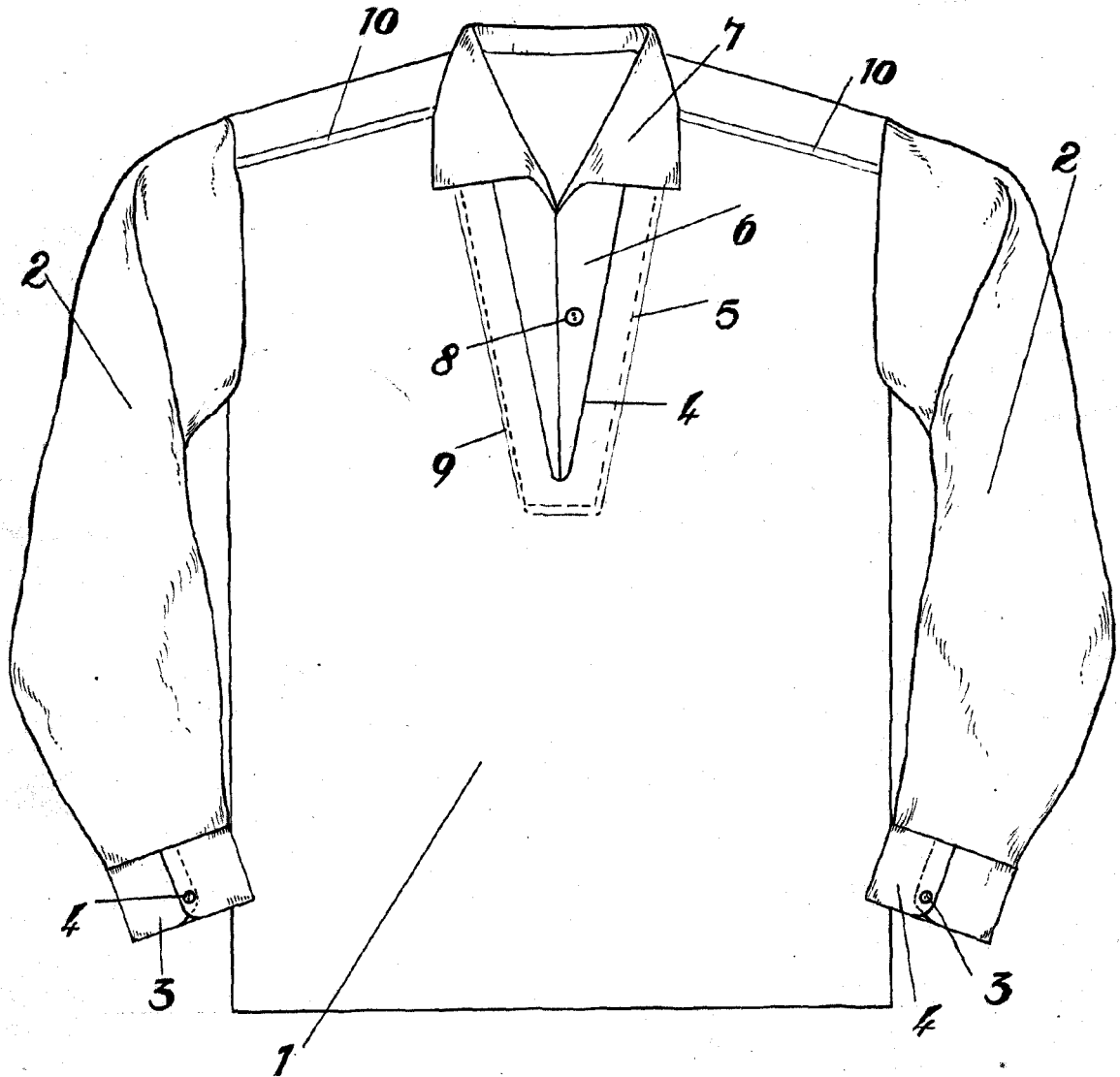
53

Barcelona, 14 de JUNIO de 1.958.

P. A.

M. LLORI

• 6 6756



BARCELONA 14 DE Julio DE 1958
P. A.
M. LLORT
P. P. *J. Llorca*

Escala variable.