



6 664 1

M O D E L O  
D E  
U T I L I D A D

para "UNA PROTECCION AJUSTABLE, PARA BOTELLAS", a favor de Don JOAQUIN CUGAT VENDRELL y Don JUAN KLAMBURG VILA, residente en BARCELONA, calle Beato Almató, nº 7.

= . =

MEMORIA DESCRIPTIVA

El modelo de utilidad que se describe, se refiere a una protección ajustable, para botellas.

5. En este modelo se ha previsto un revestimiento para el cuerpo de las botellas que se ajusta sobre ellas por cordón tensado entre ojetes de uno y otro borde de la pieza, de manera que es aplicable a cualquier diámetro de botella.

10. En la pieza que constituye este revestimiento entran en consideración una serie de nervios en sentido vertical y horizontal formando un enrejado con ventanas alargadas, adecuadas para mantener fija la mano y evitar que se escurra la botella, así co-

6641



mo también, debido a la elasticidad del material empleado, protege a la botella contra golpes.

5. Dentro de su esencialidad, puede el modelo llevarse a la práctica en cualquier tamaño y forma, con tal que el cierre y ajuste se efectúe con el cordón de apriete indicado.

Con el fin de facilitar la explicación se acompaña a la presente memoria una lámina de dibujos en la que se ha representado un caso de realización que se cita a título de ejemplo.

En el dibujo:

10. la figura, muestra en alzado la protección ajustable según el modelo.

Consiste en una pieza laminar -1- dotada de ventanas -2- y en la que sus bordes -3- y -4- van provistos de ojetes -5- para el paso del cordón de ajuste -6-. En generatriz opuesta presenta asa -7- para la maniobra del conjunto.

15. Esta cántura se aplica al cuerpo de la botella y sobre él se ajusta atando el cordón en la parte superior.

20. El modelo se puede constituir en otras formas, con los materiales mas convenientes, por quedar todo ello comprendido en el espíritu de las reivindicaciones.



N O T A

Descrito el objeto y utilidad de la invención, lo que se declara no divulgado ni practicado en España, comprende las siguientes reivindicaciones:

5. 1. Una protección ajustable, para botellas, caracterizada por estar constituida por una pieza laminar dispuesta, para abarcar el cuerpo de la botella y comprendiendo los bordes laterales de esta pieza una serie paralela de ojete por los que pasa un cordón de ajuste, que se ata cuando se aplica sobre la botella, para ceñir la protección a la misma.
10. 2. Una protección según la anterior reivindicación en la que, la pieza que la constituye, presenta ventanas formadas por nervios cruzados que permiten un fácil asidero superficial, y una asa en sentido longitudinal en generatriz opuesta a la del cordón de ajuste.
15. 3. Una protección ajustable, para botellas.  
Según se describe y reivindica en la presente memoria descriptiva que consta de tres hojas foliadas y escritas a máquina por una sola cara acompañadas de una lámina de dibujos.

Madrid, a 11 JUN 1958

JOAQUIN CUGAT VENDRELL

JUAN KLAMBURG VILA.

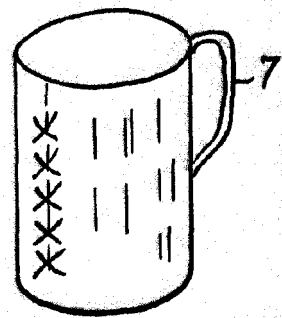
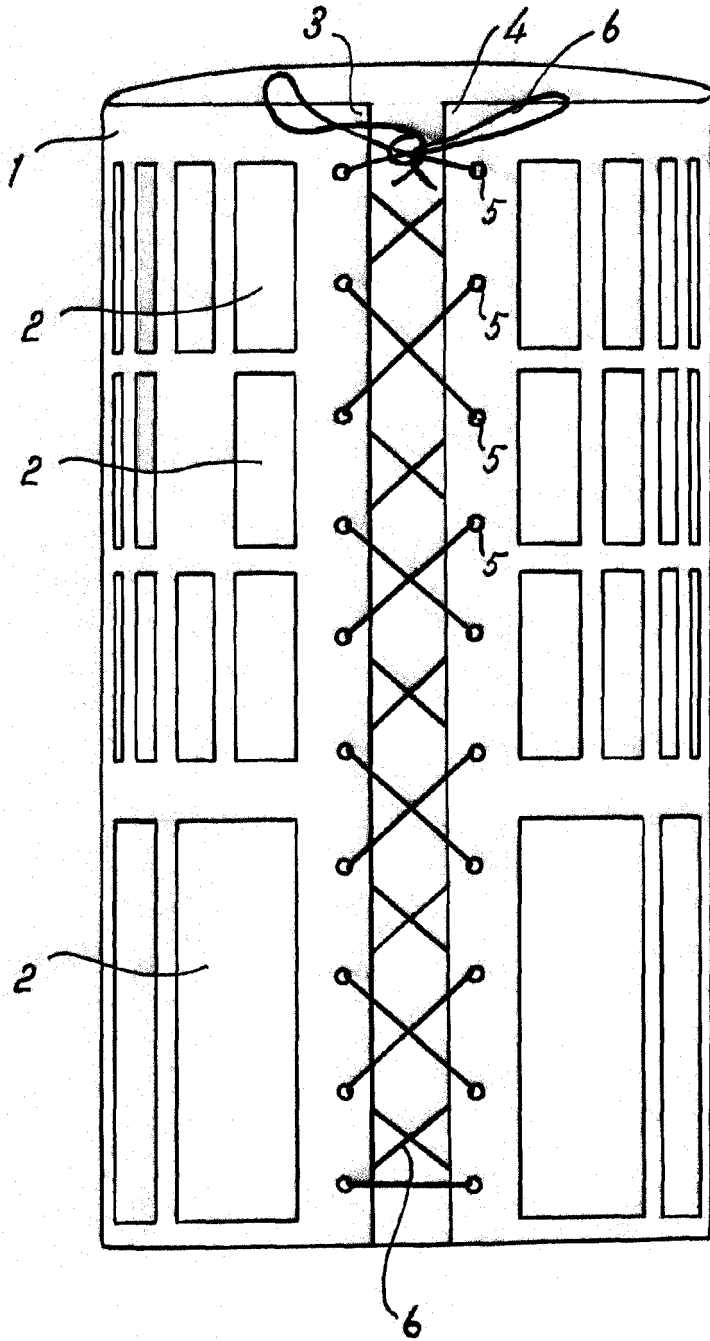
p. a.

JOSE ISERN MINALLER

*Dn. Joaquín Cugat Vendrell*  
*Dn. Juan Klamburg Vila*

*Hoja única*

• 6 664 1



*Madrid, 11 JUN 1958*  
*Jaime Isern*

p.p.  
*[Handwritten signature]*