

66484 - 1



MEMORIA DESCRIPTIVA que forma parte integrante del MODELO DE UTILIDAD cuyo registro en el de la Propiedad Industrial se solicita en España a favor de los Sres. JOSE SANCHO, INGENIERO, S.L., de nacionalidad españolas, domiciliados en Valencia, por: "UNA LAVATIVA".

5 El presente Modelo de Utilidad se contrae a una lavativa, ejecutada en material flexible, que permite la aplicación del material plástico, que funciona por simple presión y que tiene gran poder de succión y de impulsión y puede tener gran capacidad.

10 La forma, netamente característica de esta lavativa, permite el llevar a cabo su construcción en los citados materiales, puesto que de ella se deriva el poder aprovechar su flexibilidad en forma mas completa y eficaz, pues limita menos la acción de la presión en las paredes, como ocurriria con una simple forma cilíndrica o análoga. Si esta forma puede ser util para pulverizaciones, no lo es tanto cuando se persigue una succión e impulsión mas completa y lograda, rápida o lentamente, en una sola presión, sin las intermitencias propias de las otras formas.

15 Para lograr esto se ha establecido una forma de fuelle en el cuerpo principal o depósito, con lo que se produce un plegado del mismo y aun con materiales menos flexibles, se logra la compresión mas completa, como la succión para el llene del depósito.

20 Consta esta lavativa de un cuerpo formado por tres partes. Una central, provista de roscado en dos de sus caras y de un apéndice, roscado tambien en la superior, estando cerrada por la parte inferior.

Las otras dos partes están constituidas por dos cuerpos simétricos, que afectan la forma de fuelle, teniendo, por tanto sus paredes formadas por superficies que se unen en ángulo, de forma que se produzca el plegado de ellas al someterlas a presión. Estos dos cuerpos van cerrados por una extremidad en la opuesta llevan un apéndice roscado para su unión a la parte central. En la parte superior de esta y en el apéndice igualmente roscado que antes se indica, se acopla la cánula correspondiente. -Así dispuesta, hasta la presión en las dos extremidades libres de los cuerpos en forma de fuelle para determinar su compresión y expulsión del líquido, como para la recuperación del mismo, para su llenado.

REIVINDICACIONES.

1. - Una lavativa, caracterizada por el hecho de estar constituida por un cuerpo-depósito formado por tres partes: una central, cerrada en su parte inferior y con dos orificios roscados en dos caras laterales, opuestas, donde se fijan, mediante rosca dispuesta en los apéndices de que van provistas, otras dos partes formadas por cuerpos en forma de fuelle, cerrados en su extremidades libres y que al plegarse sobre sí mismos, en ejerciendo presión sobre dichas extremidades libres, determinan tanto la expulsión como la recuperación del líquido, aprovechando además la flexibilidad del material que se ha de emplear en su fabricación -por ejemplo, el plástico-, llevando además, en la parte central, un apéndice roscado en su parte superior, en el que se fija la cánula.

2. - Una lavativa.

Todo tal y como queda descrito en la presente memoria y aparece del dibujo que a la misma se acompaña como muestra del ejemplo de ejecución de este Modelo de

Utilidad, en el que se representa el objeto del mismo en forma clara y precisa, que hace innecesaria mayor descripción.

Madrid, = 4 JUN 1958

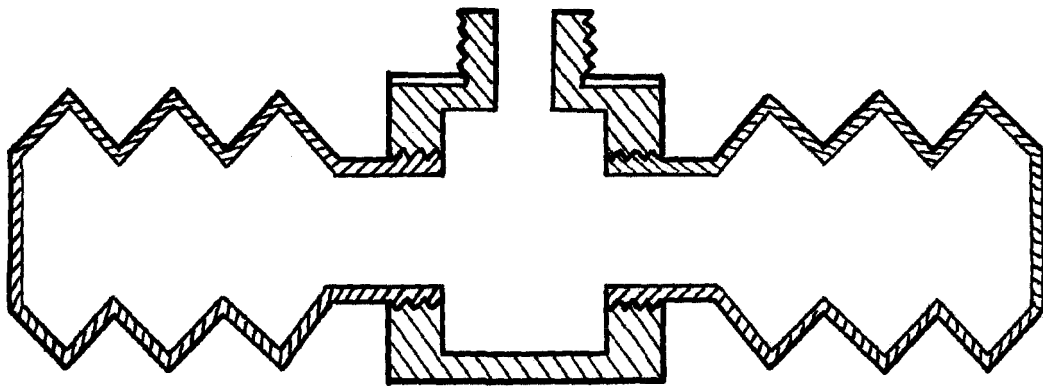
JOSE SANCHEZ, INGENIERO S.L.

P.A.

RAFAEL DE MORALES
P.E.

Rafael de Morales

66484-1



ESCALA VARIABLE
MADRID, 4 JUN 1958

[Handwritten signature]