

66,444



MEMORIA DESCRIPTIVA

de un

MODELO DE UTILIDAD

por:

"SOPORTE PARA CINTA ENGOMADA CON SUMINISTRADOR DE ETIQUETAS-PRECINTO" .-----

Cuyo registro se solicita por VEINTE AÑOS, para España y sus Posesiones, a nombre y favor de Don Luciano Jubert Taurer, de nacionalidad española, residente en Sevilla, Velázquez nº 6.

Es sobradamente conocida la utilidad de los soportes de cinta engomada que, habitualmente, se utilizan en el comercio para cerrar paquetes.

5 Sin embargo, la naturaleza de estas cintas engomadas hace difícil, por no decir imposible, la impresión en ellas de leyendas, siendo ésta la razón de que no puedan adherirse a los paquetes, simultáneamente con la cinta precintadora, membretes o etiquetas consignando el nombre o referencia del establecimiento expendedor, cosa que sería muy de desear.

10 El presente modelo de utilidad, está referido a un soporte de este tipo que, además de cumplir la función específica que le es propia, al proveer cinta engomada para el empaqueo de artículos, suministra al propio tiempo etiquetas y precintos membretados, adhiriéndoles sobre los paquetes conjuntamente con la cinta de cerrado, es decir, con simultaneidad
15 y en una sola y única operación.

Esencialmente, se caracteriza porque sobre el propio cuer-



po del soporte, y dispuesto entre el rollo porta-cinta y
la serreta cortadora de la misma, se establece un depósito
20 hueco, de forma prismático-rectangular y abierto por su
parte superior, el cual queda situado exactamente debajo de
la cinta que discurre entre el rollo y la serreta citados.

En la abertura superior de este depósito, que se dispone
lleno naturalmente de etiquetas-precinto, se han previsto
25 unas pestañas o dobleces interiores situados en lados enfren-
tados de dicha abertura y, en su interior, una plataforma
discurrente que se encuentra impulsada a una posición eleva-
da por la acción de un muelle asimismo establecido en el in-
terior del repetido depósito, justamente entre su fondo y
30 la plataforma desplazable.

Para mejor comprensión de cuanto expuesto queda, y única-
mente a título ejemplario, los adjuntos gráficos ilustran
una forma de ejecución práctica:

La fig. 1ª es una vista lateral del modelo. Vemos en ella
35 el cuerpo del soporte (1) con su rollo de cinta (2) y su
serreta cortadora (7), el depósito de etiquetas (3), dis-
puesto entre rollo y serreta y provisto de las pestañas o
dobleces superiores (4), la plataforma discurrente (5) y el
muelle que la eleva (6), así como las etiquetas (8) que lle-
40 nan el depósito (3).

La fig. 2ª es una vista en planta del propio modelo, con-
templado por su parte superior. Las piezas que se advierten
en esta figura, están reseñadas con las mismas referencias
que les correspondió en el gráfico precedente.

45 Fácilmente se comprende la funcionalidad del modelo, pero
la expondremos, aunque sea someramente:

Al extraer una porción de cinta del rollo para pegarla
sobre un paquete, cerrándolo, bastará empujar con el dedo



manipulador sobre la superficie de la misma cinta para que
50 la parte inferior de ella, que es la engomada, se apoye mo-
mentánea y ligeramente en la parte superior del depósito que
contiene las etiquetas, llevándose pegada una de ellas para
dejarla fijada en el paquete, conjuntamente con la porción
de cinta aplicada sobre éste.

55 Lo dicho es fiel reflejo de la invención, debiendo con-
siderarse en sentido amplio, nunca en forma limitativa, y
siendo indiferentes las condiciones en que el modelo se cons-
truya en cuanto a tamaños, colores, formas, proporciones y
materiales empleados, siempre y cuando no alteren ni modifi-
60 quen las características fundamentales que le definen, le
tipifican y se reivindicán.

REIVINDICACIONES.

Se reivindican a nombre y favor de Don Luciano Jubert
Taurel, de nacionalidad española, los términos siguientes:

65 1º.- Soporte para cinta engomada con suministrador de
etiquetas-precinto, que se caracteriza porque, en el cuerpo
del soporte, y ubicado entre el rollo porta-cinta y la serre-
ta de corte, se establece un depósito hueco de forma prismá-
tico-rectangular y abierto por su parte superior, la cual
70 queda situada precisamente debajo de la cinta que discurre
entre los citados rollo y serreta cortadora, habiéndose pre-
visto unas pestañas o dobleces interiores en lados enfrenta-
dos de la abertura superior del depósito, así como una plata-
forma que, discurrendo por el propio interior del depósito,
75 se halla impulsada a su posición extrema o más elevada por
la acción de un muelle dispuesto interiormente entre el fondo
del repetido depósito y la plataforma desplazable.



2º.- SOPORTE PARA CINCA ENGOMADA CON SUMINISTRADOR DE
ETIQUETAS-PRECINTO.

80

Todo conforme queda descrito en la presente Memoria,
que consta de CUATRO HOJAS mecanografiadas por una sola
cara, foliadas y dibujos anexos.

Madrid, 2 de Junio de 1958.

Carlos J. J. J.



FIG. 1.

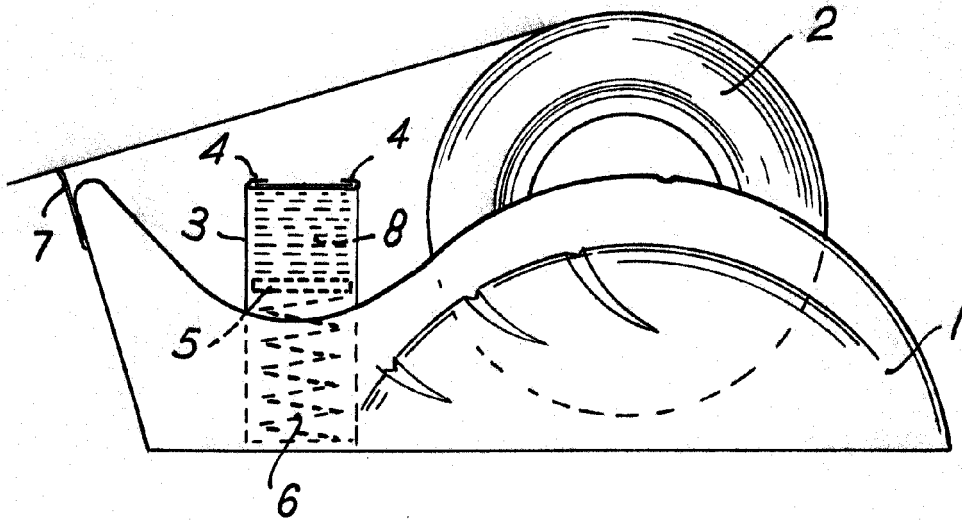
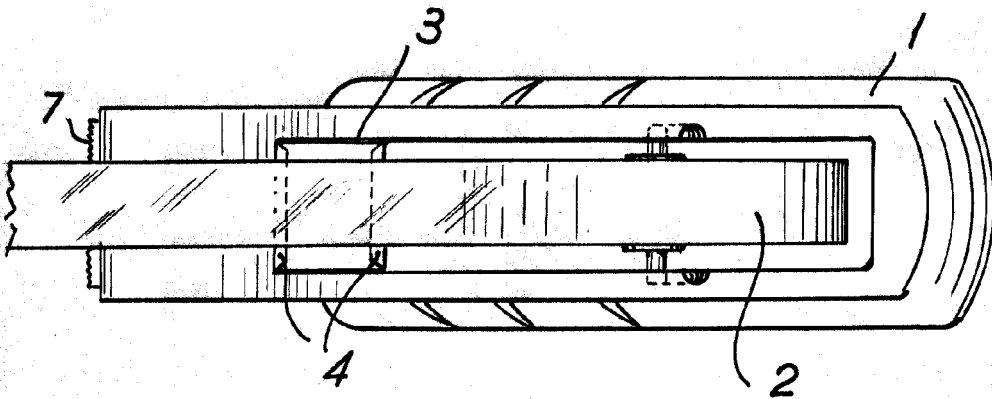


FIG. 2



Madrid. 2 JUN. 1958

Carlo Juguete

ESCALA VARIABLE