

• 6 6440

MALA REPRODUCCION
POR DEFECTO DEL ORIGINAL

MODELO DE UTILIDAD

que por veinte años para España y sus Posesiones, se solicita a favor de DON SEVERIANO BLAS SUAREZ, de nacionalidad española, residente en MADRID, Barco, 33, por: UN TAPON-FILTRO PARA TODA CLASE DE ENVASES. - - - - -

- Memoria descriptiva -

La presente solicitud, tiene por objeto la protección de un tapón-filtro para toda clase de envases, de cristal, madera o material que se desee, así como tamaños y medidas.

5 El tapón que nos ocupa posee diversidad de aplicaciones prácticas e higiénicas, ofreciendo al mismo tiempo una vistosidad por su estética y forma; por tanto viene a suprimir la vulgaridad de los hoy en uso.

10 El referido tapón, reúne las ventajas siguientes; además de lo ya indicado; produce un filtrado perfecto en todos los líquidos susceptibles de criar posos o grumos, al cerrarse el envase, además de evitar el paso de partículas o posos producidos dentro de este.



Este filtraje se efectúa a través de dos filtros acoplados en cada una de las partes en que se descompone este.

15 Todas estas piezas son desmontables para la limpieza del indicado tapón-filtro.

El modelo de tapón-filtro se caracteriza por ser un cuerpo compuesto de tres piezas, Figs. 2, 3 y 4.

20 Como podemos apreciar por el adjunto diseño, vemos que este tapón-filtro lleva alojadas en su parte central Fig. 3 los orificios de paso a como también los posee la núm. 4, complemento de este tapón-filtro. Va al mismo tiempo revestido exteriormente por una lámina de corcho b que evita todo contacto del líquido con el plástico o materia, de que este sea construido.

25 Dicho tapón-filtro, posee además de lo ya expuesto dos filtros circulares que se adosan a los orificios de paso y que representamos por c Figs. 3 y 4.

30 La Fig. 2, que es la pieza que sirve de tapa o cierre de este tapón filtro lleva adherida en su parte inferior una lámina de corcho circular que representamos por d y que proporciona un cierre hermetico, bien por medio de rosca o a presión.

Descrita suficientemente la naturaleza y objeto de esta invención se declara que los puntos cuya propiedad y explotación exclusiva se solicita en las siguientes

35 REIVINDICACIONES

40 1ª.- Un tapón-filtro para toda clase de envases, caracterizado, por estar constituido por tres piezas, una que forma la tapa o caperuza del tapón-filtro la cual lleva adherida en su parte inferior una lámina circular que sirve para el cierre perfecto de este; y las otras dos piezas que constituyen en si el cuerpo del tapón-filtro unidas ambas por ensamblaje, cuyas dos piezas van provista cada una de ellas de un filtro circular que se adosan en los orificios de paso que poseen ambas piezas, dichas piezas además van revestidas exteriormente por una lámina que sirve para el perfecto ajuste del indi-

45

cado tapón-filtro al ser acoplado a un envase cualquiera.

2ª.- UN TAPON-FILTRO PARA TODA CLASE DE ENVASES. - - - - -

Consta la presente memoria descriptiva de tres hojas numeradas y mecanografiadas por una sola cara a las que se acompaña una hoja de planos para su mejor comprensión.

Madrid, 13 MAY. 1959

Palazzo de la Corre
[Signature]



• 6 6440



FIG. 1

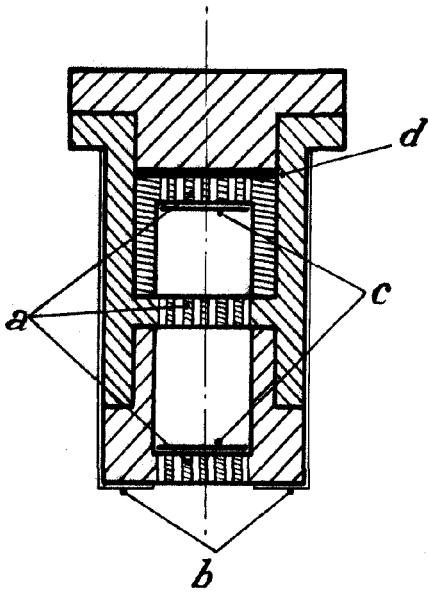


FIG. 2

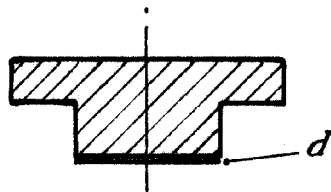


FIG. 3

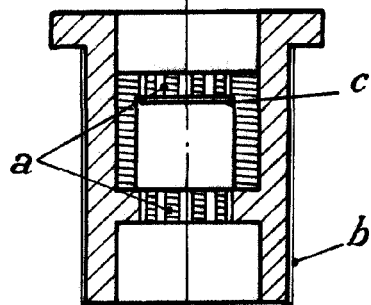
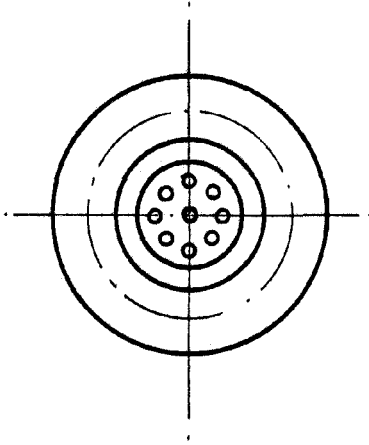
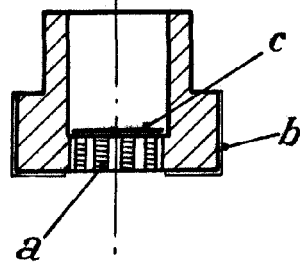


FIG. 4



ESCALA VARIABLE.

MADRID,

Torre