

66408



66408

MEMORIA DESCRIPTIVA

DE
UNA PATENTE DE MODELO DE UTILIDAD

EN
ESPAÑA

POR VEINTE AÑOS

a favor de D/ ESTEBAN DE ANDRES MARTIN
de nacionalidad española

residente en Talavera de la Reina (Toledo), Bloque
II, letra G, 1ª, drha. Prado.

sobre: "DISPOSITIVO PARA PARTIR EL QUESO EN PORCIONES
IGUALES".



5

10

15

20

25

30

y

35

40

El Modelo de Utilidad que se solicita se refiere a un Aparato para partir el queso en porciones iguales, especialmente indicado para ser usado en los Centros donde diariamente se distribuyen buen número de raciones en los que, hasta ahora, esta operación de dividir los quesos cilindricos que se les proporcionan se viene realizando de las maneras más variadas, según la habilidad de la persona encargada, siempre sujeta a desigualdades en la forma o en el tamaño de las raciones y sometiendo el alimento a manipulaciones antihigiénicas y de mal gusto.

Para evitar estos y otros inconvenientes y teniendo en cuenta el precio módico que ha de tener un aparato exclusivamente dedicado a este fin, sirve el dispositivo de la figura I, que representa en planta y alzado uno de estos aparatos e ilustra un modo preferente de fabricación del Modelo cuyo registro se solicita.

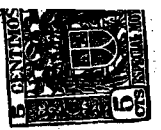
Consta de un bastidor metálico de forma circular dotado de dos asideros -1- y -5-, diametralmente opuestos. En él va un alambre fino y resistente -3- dispuesto en forma radial, con separación uniforme, formando preferentemente diez sectores, a través de las muescas -2- que lleva practicadas y que facilitan mucho la operación de montar el alambre dicho.

También consta de otra pieza, que se ha dibujado en alzado en la parte superior de la figura, -6-, -7-, que viene a ser un travesaño o tapadera, con una especie de rebordes -6- en los extremos y un asidero -7- para su más fácil manejo. -4- es un tornillo sujeción.

El funcionamiento consiste en introducir el aparato verticalmente en el queso hasta el borde superior del bastidor, accionando con las dos manos; luego se coloca encima la tapa con la mano izquierda para sujetar y con la derecha se imprime un giro hacia sí al bastidor, quedando los trozos en él y pudiendo ser depositados limpiamente en un plato, accionando con la mano derecha. La penúltima serie no debe retirarse sino depositarse unida a la última, empujando con la mano izquierda el queso, por la parte inferior.

N O T A

66408



Se reivindican como propios y originales para que sean objeto de registro de un Modelo de Utilidad en España, por veinte años, los puntos siguientes:

5 I.- Dispositivo para partir el queso en porciones iguales, caracterizado por un bastidor circular metálico que lleva dos asideros diametralmente opuestos, unas muescas convenientemente inclinadas y un orificio para un tornillo sujetador.

10 2.- Dispositivo, según la reivindicación anterior, caracterizado por un alambre fino y resistente que pasa en forma radial por las muescas de la reivindicación anterior y que se mantiene tenso porque sus extremos se fijan mediante el tornillo sujetador.

15 3.- Dispositivo, según las reivindicaciones anteriores, caracterizado porque lleva un travesaño de material adecuado provisto de asidero y rebordes en los extremos.

4.- DISPOSITIVO PARA PARTIR EL QUESO EN PORCIONES IGUALES.

20 Todo conforme se describe en la memoria que antecede, se ilustra como ejemplo de ejecución en el plano unido a ella y se reivindica en su Nota.

Esta memoria consta de tres hojas foliadas y escritas a máquina por una sola cara y una hoja de planos.

Talavera de la Reina 20 de Mayo de 1.958

Esteban de Andrés Martín



66408

ESTEBAN DE ANDRES MARTIN.

HOJA UNICA

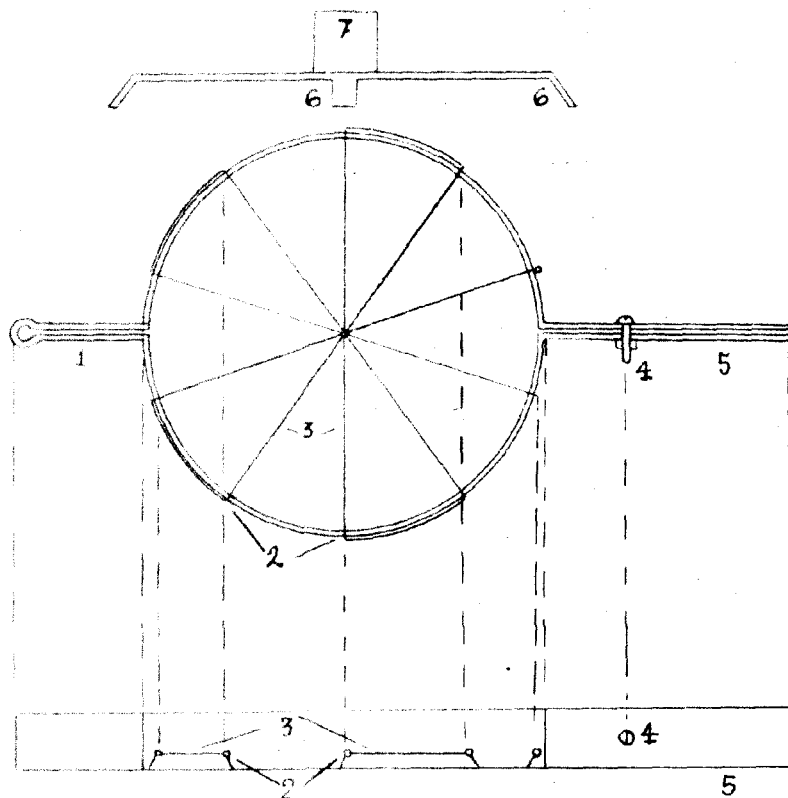


Figura 1

ESCALA VARIABLE

Esteban de Andres Martin