

66403



• 66403

MODELO DE UTILIDAD

por 20 años

por "UNA CUCHILLA PERFECCIONADA PARA MAQUINAS DE AFEITAR ELECTRICAS", a favor de D. Hans E. Bähr, apatrida, domiciliado en Barcelona, Llull, 229.

=====

MEMORIA DESCRIPTIVA

Se describe en este Modelo de utilidad una cuchilla perfeccionada para máquinas de afeitar eléctricas de ejecución muy simplificada, a la vez que presenta unas condiciones de funcionamiento silencioso desconocidas en las máquinas eléctricas de afeitar actuales.

5

Por su simplicidad, esta cuchilla es de fabricación sencilla y económica, lo cual es ya de por sí un

66403<sup>10</sup>



- 2 -

logro importante, ya que si el abaratamiento de los productos industriales es una finalidad universal para todos los ramos fabriles, en este caso particular reúne aun ma5  
y or importancia por tratarse de un artículo de alta competencia en el mercado. Sin embargo, de la misma o mayor importancia que el abaratamiento de un producto, es la mejora en la calidad del mismo, que en este caso adopta la forma de un funcionamiento más silencioso, lo cual hará a esta cuchilla especialmente favorecida por parte  
10 del público.

Para su mejor comprensión, se adjuntan, a título de ejemplo, unos dibujos de una cuchilla realizada de acuerdo con el presente Modelo.

Las figs. I y II son secciones longitudinales y transversales, respectivamente, la fig. III es una vis15  
ta superior de la envolvente de protección, la fig. IV, lo es de la cuchilla propiamente dicha, y las figs. V y VI son detalles del doblado de los extremos inferiores de ambos elementos.

Según las mismas, el presente Modelo se compone esencialmente de una pieza de protección -1-, en cuyo interior puede deslizar la pieza cortante -2-, teniendo la primera múltiples ramuras superiores -3-, que están en  
20 conjunción con los puentes -4- de la segunda. Los bordes inferiores de las piezas -1- y -2-, están unidos de tal modo que ambas piezas adquieran una rigidez perfecta sin  
25 concurso de otros elementos, lo cual es esencial para lograr la extrema simplicidad de las mismas.

La organización de dichos bordes se ve parcialmente en la fig. II, y con todo detalle en las figs. V y  
30



5 VI. Según las mismas, dichos bordes -5- y -6-, se solapan uno encima del otro, poseyendo el que queda en el interior, o sea el -5-, dos prolongaciones -7- en los extremos, que se doblan sobre el borde -6-, como se ve en la fig. VI, quedando así perfectamente unidos.

10 La envolvente -1- posee inferiormente una amplia abertura -8- para permitir el juego de la pieza cortante -2-, la cual lleva insertada inferiormente la pieza de caucho vulcanizado -9-, la cual posee el orificio -10- para inserción del vástago matriz y la plaquita metálica de protección -11-. Al ser la pieza -9- de caucho vulcanizado, los choques de la misma contra los bordes de la abertura -8-, son suaves y evitan ruidos a la vez que hacen el trabajo de los demás órganos menos brusco.

15

20 Todo cuanto no afecte, altere, cambie o modifique la esencia de la cuchilla perfeccionada anteriormente descrita, será variable a los efectos del presente Modelo.

20 N O T A .

Se reivindica como objeto de este registro por Modelo de utilidad:

25 1 - Una cuchilla perfeccionada para máquinas de afeitar eléctricas, caracterizada porque tanto la envolvente de protección como la pieza cortante, se resuelven en una sola pieza, al unir los bordes inferiores de ambas por solapamiento de un borde sobre el otro, poseyendo el que queda en el interior, dos prolongaciones extremas que se abaten encima del otro, y llevando asimismo inferiormente la pieza cortante, un bloque de un material muy de-

30

- 4 - 6 6403



formable y elástico destinado a recibir el vástago mo-  
triz.

Sean cuales fueren las circunstancias que con-  
curran en la esencialidad del Modelo de utilidad defini-  
do en la anterior reivindicación, cual objeto es:

2 - "UNA CUCHILLA PERFECCIONADA PARA MAQUINAS DE AFEI-  
TAR ELECTRICAS".

Consta la presente memoria de cuatro hojas fo-  
liadas, mecanografiadas por una sola cara y del dibujo  
unido a la misma.

Barcelona, diez de mayo de mil novecientos cin-  
uenta y ocho.

P.A. de D. Hans E. Bähr,

L. DURAN  
P. P.



6 6403

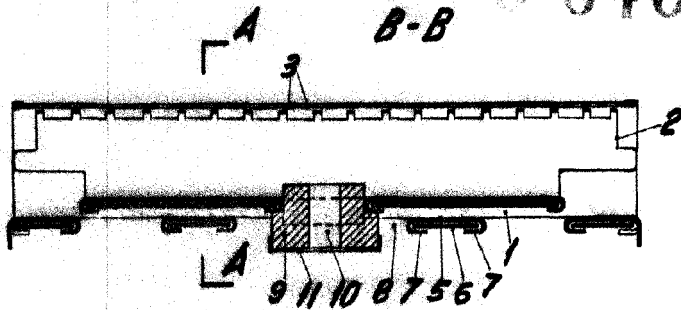


Fig. I

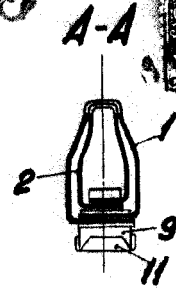


Fig. II

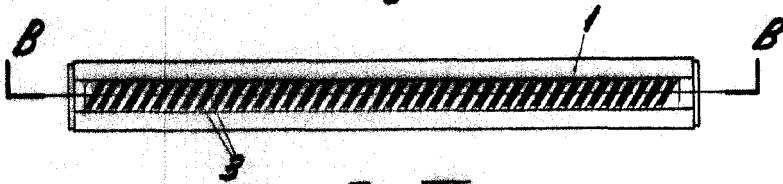


Fig. III

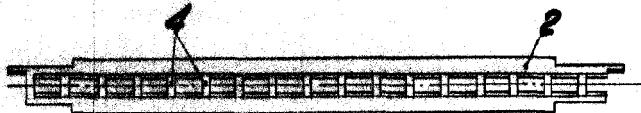


Fig. IV

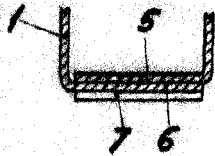


Fig. V

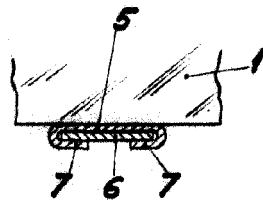


Fig. VI

BARCELONA, 10 MAYO DE 1958

L. DURAN

P.R.