



• 6 6385

C.G.

- 1 -

Memoria Descriptiva

para

un Modelo de Utilidad
por veinte años en España

a favor de

Don Angel Errasti Ortega
-nacionalidad española-

residente en

ZORROEAURE (Bilbao)
Particular Izaurieta, 11

por:

" CAMISA INTERCAMBIABLE PARA LAS COPAS DE LAS BOBINADORAS
DE LAS MAQUINAS DE HILAR ".



• 6 6385

El presente modelo de utilidad se refiere a una camisa intercambiable para las copas de las bobinadoras de las máquinas de hilar, que tiene por objeto evitar la rotura de los hilos, cuando por el uso se afila la solapa, que las copas normalmente utilizadas presentan.

Mediante la camisa que se reivindica, puede conservarse permanentemente la copa que trae la máquina de fábrica, y se pueden aprovechar las copas actualmente desechadas por inservibles, en vez de recubrirlas con un baño de cromo duro, que es lo que actualmente se viene haciendo.

Las camisas de menos peso y más económicas se pueden sustituir más fácilmente, a medida que se van desgastando, evitando así las roturas de los hilos, con economía de mano de obra de la mujer hiladora, al no tener que parar el huso correspondiente, ahorrándose tiempo y consiguiendo un aumento de producción.

La camisa que se reivindica tiene la forma troncocónica necesaria para su acoplamiento en la copa de la bobinadora, y presenta en su parte superior una aleta o reborde, con un saliente, provisto de un orificio en el que se sujeta el gancho que lleva en su extremo un muelle helicoidal, fijado por su otro lado, mediante un tornillo, a la base de la copa.

La camisa va rasgada longitudinalmente, según una generatriz, en correspondencia con la ranura de la copa, yendo el material que se retira de esa rasgadura formando un dobléz o solapa, por el cual apoya la camisa en el costado de la



3.-

• 6 6385

ramura de la copa.

La camisa intercambiable a que nos referimos, se fabrica de chapa estampada cromada en duro.

Dentro de las reivindicaciones que se establecen pueden construirse camisas de las formas, tamaños y características pertinentes, para la aplicación concreta de que se trate, sin que tales variaciones, así como las que se hagan en detalles de su presentación y organización, afecten a la esencialidad reivindicada, por lo que las que se construyan, dentro de la idea general reseñada, con cualquiera de esas modificaciones, no serán sino variantes, igualmente comprendidas y protegidas por el presente registro.

En esta idea las adjuntas figuras corresponden unicamente a una forma de ejecución, sin caracter alguno limitativo, que se presenta a título de ejemplo de realización, para concretar cuanto se dice en esta memoria descriptiva.

La fig. 1 representa la vista de conjunto, en perspectiva esquemática, de una camisa para copas bobinadoras de máquinas textiles, colocada en la copa y establecida de acuerdo con lo que se reivindica.

La fig. 2 muestra dos aspectos del resorte de sujeción de la camisa a la copa.

La fig. 3 se refiere al tornillo de fijación de dicho resorte a la base de la copa.

La fig. 4, en proyección esquemática en alzado y planta, ilustra la disposición de la copa aislada.

Con referencia a dichas figuras y a los números



4.-

• 6 6385

que sobre ellas designan las partes y detalles de los objetos representados, que interesan a los fines de esta memoria, la descripción de los mismos es como sigue:

5 En la copa 9, montada en la bobinadora por su base 10, se aloja la camisa intercambiable 1, de chapa estampada cromada en duro, de forma troncoconica, coincidente con la del interior de dicha copa 9; cuya camisa presenta en el contorno de su parte superior la aleta 2, que se prolonga en el saliente 3, destinado a recibir en su orificio el enganche 5 del resorte 6 de sujeción, fijado por su otro extremo, por el tornillo 7, a la base 10 de la copa.

15 La camisa 1 presenta el dobléz 4, formado con el material procedente del vaciado 8, y destinado a apoyar en el borde de la ramura 11 de la copa 9, aumentando la superficie de roce de las fibras sobre la camisa, con lo que se prolonga el rendimiento de la misma.



5.-

• 6 6385

N O T A.-

El presente modelo de utilidad comprende las siguientes reivindicaciones:

5 1.- Camisa intercambiable para las copas de las bobinadoras de las máquinas de hilar, caracterizada porque está constituida por una pieza de chapa estampada cromada en duro, que tiene la forma troncocónica correspondiente a su acoplamiento en la copa y presenta, en su parte superior, una aleta con un saliente, provisto de un orificio, en el que se sujeta el enganche de un muelle helicoidal, que por su otro lado se fija, mediante un tornillo, a la base de la copa.

10 2.- Camisa intercambiable según lo reivindicado en el punto anterior, caracterizada porque va rasgada longitudinalmente, según una generatriz, en correspondencia con la ranura de la copa, yendo el material correspondiente a esa rasgadura doblado, formando una solapa que apoya en el costado de la ranura de la copa.

20 3.- Camisa intercambiable para las copas de las bobinadoras de las máquinas de hilar.

Según se describe y reivindica en la presente memoria descriptiva y se ilustra con los dibujos que a la misma se acompañan.

Consta esta memoria de cinco hojas foliadas y escritas a máquina por una sola de sus caras.

Madrid, a 29 de Mayo de 1958.

6 6885

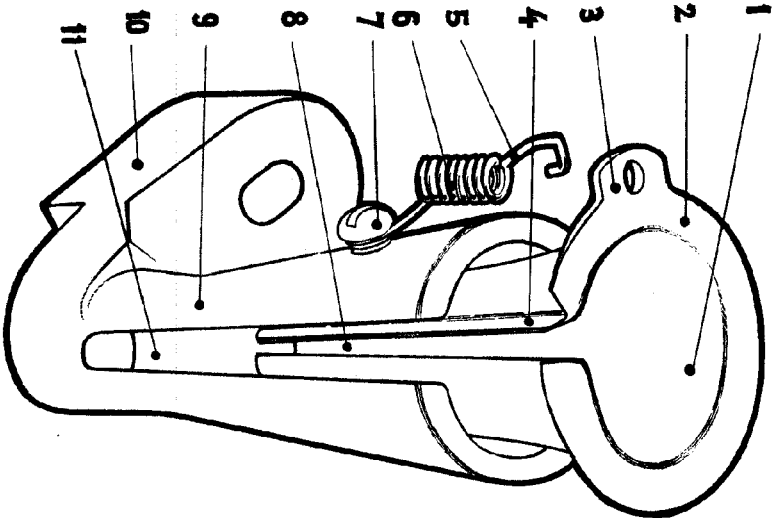


Fig. 1.

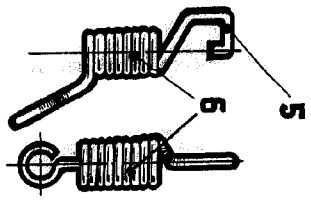


Fig. 2.

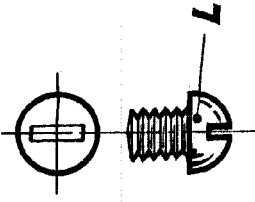


Fig. 3.

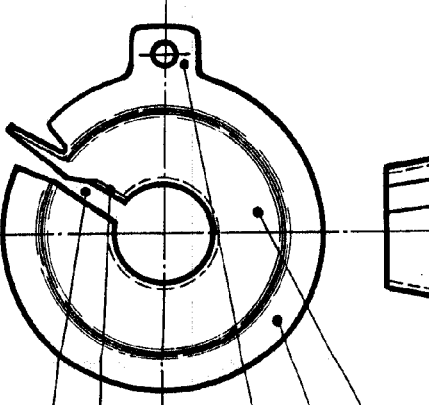
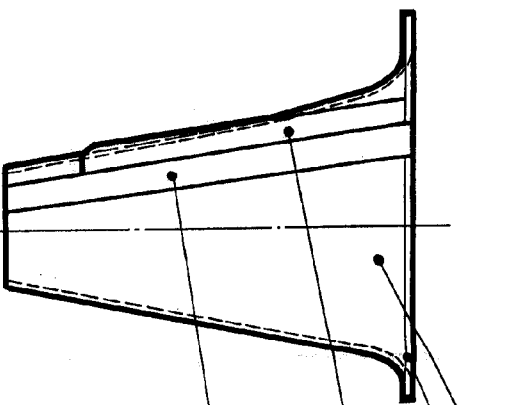
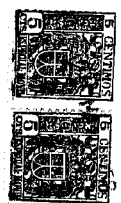


Fig. 4.



6 6885

L. C. ...
 ...
 ...