



21 39 • 6 6354

MEMORIA      DESCRIPATIVA

Correspondiente a un MODELO DE UTILIDAD cuyo registro se solicita por veinte años.

A favor de

D. Jaime Juan Gracia, de nacionalidad española.

residente en BARCELONA.-Periodistas, 1

p o r :

“JUGUETE BALANCIN PERFECCIONADO”

-----



- La presente memoria descriptiva tiene como fin la declaración del objeto sobre que ha de recaer el privilegio de explotación industrial y comercial exclusiva en el territorio nacional de una patente de Modelo de Utilidad conforme a la legislación vigente en materia de Propiedad Industrial que, según expresa el enunciado, trata de un juguete con balancines para el movimiento de muñecos a fin de darles sensaciones de actuaciones diferentes.
- 5.-
- Es de todos conocido que la mayor aceptación de los juguetes radican en que estos estén dotados de movimientos. Sobre esta base se ha tomado la determinación del que constituye el objeto de la presente declaración.
- 10.-
- En este juguete las figuras son variables, es decir, que con independencia del balancín pueden superponerse parejas de bailes, de boxeadores, de luchadores, de espadachines y otros muchos cuya enumeración en este caso no es precisa dado que a la vista del objeto se deduce con toda amplitud cuales puedan ser y en esto no existe la menor limitación, por las características que ello ofrece.
- 15.-
- En cualquier caso resulta un objeto de gran vistosidad y entretenimiento, máxime cuando, como se dice, pueden variarse constantemente las figuras, de ahí que sea adaptable a niños y niñas.
- 20.-
- Su costo puede variar, puesto que ello depende de los elementos que se empleen, pudiendo ser del tipo económico hasta de alto precio.
- 25.-
- Con el fin de facilitar la interpretación más exacta del objeto sobre que ha de recaer el presente privilegio, en el plano adjunto complementario de la presente exposición, se representa una forma práctica para la realización industrial y únicamente a título de ejemplo y, por consiguiente, sin carácter exhaustivo sino meramente informativo.
- 30.-

21 MAY.



En este plano:

- 35.- La fig. 1ª presenta un juguete montado, visto lateralmente y con una parte seccionada mostrando el interior.
- La fig. 2ª muestra al mismo juguete seccionado.
- La fig. 3ª representa una planta de la base del juguete sin los muñecos.
- La fig. 4ª es un balancín soporte de cada uno de los muñecos visto lateralmente.
- 40.- La fig. 5ª es el mismo balancín visto frontalmente.
- La fig. 6ª es una sección de la base de los muñecos.
- La fig. 7ª, por último, es un muñeco completo, tomado, como los de la fig. 1ª a título de ejemplo.
- 45.- Conforme a lo anteriormente enunciado y en relación con la representación gráfica que el plano ofrece, el modelo de utilidad recaerá sobre el juguete constituido esencialmente por una base (1) en forma de caja hueca con aberturas (2) dotadas de dos paredillas laterales con orificios enfrentados para el montaje de un eje (3) del soporte o balancín (4) con acanaladura (5) y árbol (6) sustentador de contrapeso (7).
- 50.- En la acanaladura (5) del soporte-balancín (4) encaja la base (8) de los muñecos (9) superponibles que tendrán, como antes se dijo, las más variadas representaciones.
- 55.- Al imprimir un leve movimiento a la base (1) los balancines (4) por medio de los contrapesos (7) basculan haciendo que las figuras (9) armados en ellas avancen y retrocedan sobre el eje (3) dando la sensación de ataque, lucha u otro que representen los muñecos.
- 60.- Describa suficientemente la naturaleza del invento y su forma de realización práctica, únicamente cabe añadir que en el conjunto y partes independientes constitutivas del todo son susceptibles modificaciones y cambios de materias, forma y disposición en cuanto estas alteraciones no desvirtúan el
- 65.- fundamento esencial del mismo.



21 MAY 6

70.- 1ª).- "JUGUETE BALANCIN PERFECCIONADO" que se caracteriza por estar esencialmente constituido por una base en forma de caja en cuyo plano superior lleva practicadas dos aberturas longitudinales con paredillas en dos partes opuestas en las que van practicados dos orificios enfrentados que actúan de cojinete de un eje; cuyo eje atraviesa un balancín que soporta la figura movable desmontable correspondiente del balancín.

75.- 2ª).- "JUGUETE BALANCIN PERFECCIONADO" según la anterior reivindicación, caracterizado porque los soportes balancín constan en su parte superior de una ranura cajada en la que se encaja la base de las figuras móviles y por la parte inferior de un árbol que en su extremidad lleva un contrapeso mediante el cual se prolongan los movimientos de las figuras soportadas dando la sensación prevista para el juguete.

80.- 3ª).- "JUGUETE BALANCIN PERFECCIONADO".

La presente memoria descriptiva consta de cuatro hojas foliadas y mecanografiadas por una sola cara, componiendo un total de ochenta y cinco líneas, incluidas éstas.

Madrid, 21 de Mayo de 1.959.-

FRANCISCO ESCOBAR

e. e.

6 6354

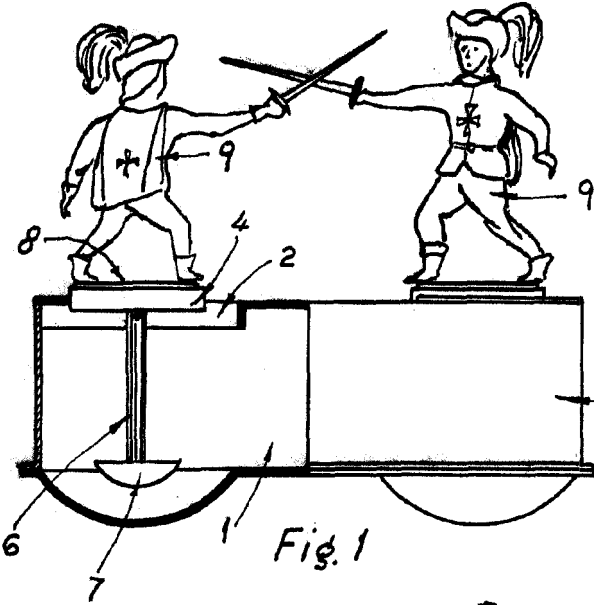


Fig. 1

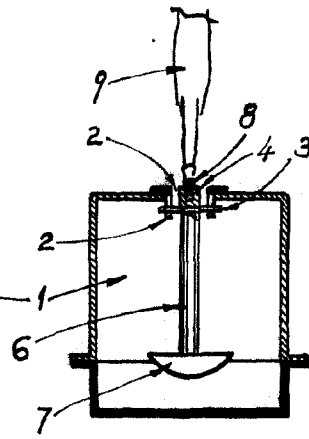


Fig. 2

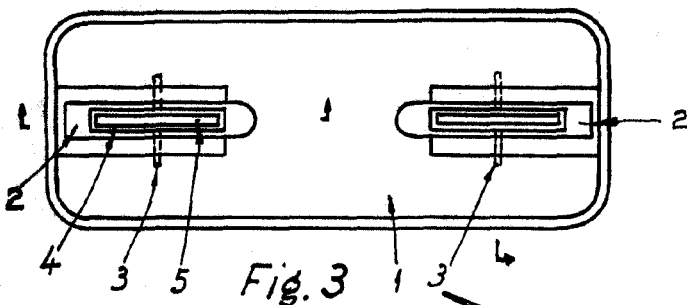


Fig. 3

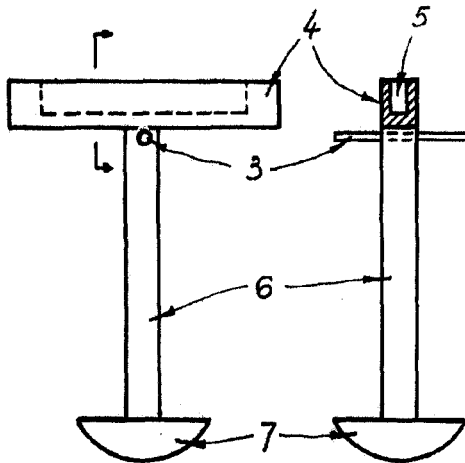


Fig. 4

Fig. 5

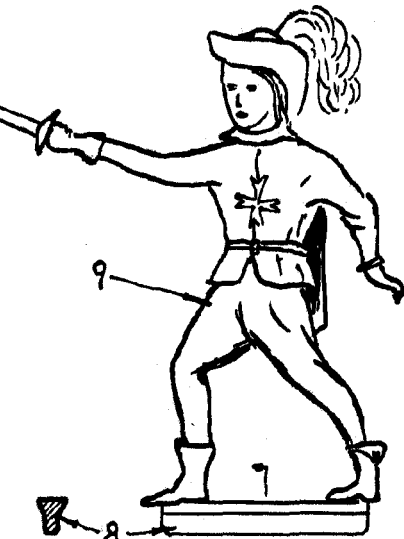


Fig. 6

Fig. 7



Madrid, 21 de Mayo de 1958

LL

Escala variable