



• 6 6328

MODELO DE UTILIDAD

por 20 años

por "UNA CAMISA PARA CABALLERO", a favor de Macon, S.L., de nacionalidad española, domiciliada en Barcelona, Viada, 9 al 13.

=====

MEMORIA DESCRIPTIVA

Por este Modelo de utilidad se describe una camisa para caballero que por los detalles de la confección de su cuello y de su pechera, resulta más cómoda que las actualmente vulgarizadas y conocidas, y también, más elegante; servirá tanto para el uso de diario como para llevarla con los trajes de etiqueta.

- 5.
  - 10.
- Para su correcta descripción adjuntamos a título de ejemplo unos dibujos en los que se detallan las partes afectadas por la novedad de este Modelo. Representándose en la figura I la confección del cuello y pechera.



Según este Modelo la pechera -1- no presenta ni abertura ni abotonadura centrales, de modo que queda de una sola pieza, la cual se cose por su parte superior, y solo por sus arranques -2- de ambos lados y no por la parte central -3- con las piezas -4- que forman las hombreras. Por su parte central -3- se une a dichas piezas -4-, y al ojal 5 del cuello -6- por solo tres botones el -7-, el -8- y el -9-; los dos primeros se abrochan con los ojales -10- y -11- previstos uno en cada margen anterior y suelto -12- de las hombreras -4- y hacia la parte central de estos márgenes -12-, es decir, donde ya queden normalmente cubiertos por el chaleco y por la chaqueta.

Con el botón central -9- se abrochan los dos ojales -5-5'- previstos en las lengüetas propias de la confección del cuello -6-, que queda unido como es usual a la hombrera -4- por las partes posterior, y laterales, pero en este caso no por sus extremos centrales.

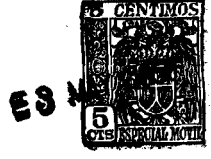
A los efectos legales del presente Modelo serán variables todos cuantos detalles no afecten, alteren, cambien o modifiquen la esencia de la camisa aquí descrita.

NOTA.

Se reivindica como objeto de este registro por Modelo de utilidad:

1.- Una camisa para caballero, que se caracteriza por su pechera que es de una sola pieza y sin la abertura vertical y central; que va cosida por los extremos laterales de su margen superior a los extremos laterales y delanteros de la hombrera; y que queda suelta en su tramo central del mismo borde superior.

2.- La propia camisa de la reivindicación anterior, caracterizada porque el cierre del tramo central del borde superior de la pechera se asegura por tres botones que se abro-



chan, los dos laterales con sendos ojales previstos en los márgenes centrales y delanteros, de la hombrera, y el botón central con los ojales de cierre previstos uno en cada lengüeta de cierre del cuello que queda suelto en sus dos arranques centrales y unido por sus partes posterior, y laterales, con la hombrera.

Sean cuales fueren las circunstancias que concurren en la esencialidad del Modelo de utilidad definido en las anteriores reivindicaciones, cuyo objeto es:

10. 3.- "UNA CAMISA PARA CABALLERO"

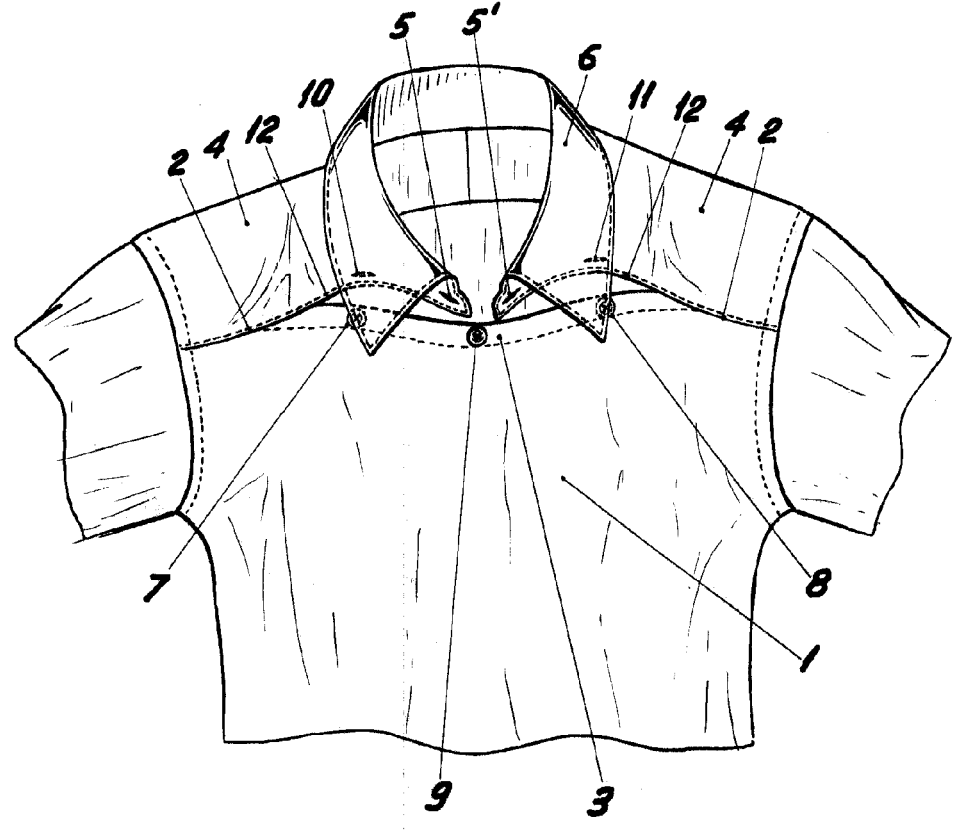
Consta la presente memoria de tres hojas foliadas, mecanografiadas por una sola cara y del dibujo unido a la misma.

Barcelona, tres de mayo de mil novecientos cincuenta y ocho.

P.A. de Macon, S.L.

L. DURAN  
P.P.

6 6328



**Fig.I**

BARCELONA, 3 MAYO DE 1958  
L. DURAN  
P.F.  
*[Signature]*

**ESCALA VARIABLE**