



1958

• 6 6214

MODELO DE UTILIDAD

por 20 años

a favor de D. JOSÉ M^o CAÑELLAS FARGAS, de nacionalidad ESPAÑOLA, residente en Barcelona y domiciliado en la Rambla Cataluña, 60, - por: "PRENDA INFANTIL DE USO INTERIOR Y EXTERIOR".

MEMORIA DESCRIPTIVA

El Modelo de Utilidad cuyo registro se solicita consiste en una prenda infantil que puede usarse a la vez como camiseta y sweater, a cuyo fin el escote y los puños son de punto elástico para provocar el ajuste al cuello y muñecas del usuario.

5. Esta prenda va abierta por una de las uniones de los hombros para facilitar su colocación, abrochándose despues esta unión desde el escote a la manga. La parte inferior de la prenda lleva un pespunte de adorno a todo lo ancho.

10. La particularidad principal del Modelo cónsiste en unos pasadores colocados sobre los hombros, cuyo objeto es la sujección de los tirantes que sostienen a los pantalones del niño, a fin de evitar la caída de aquellos hacia las mangas.

15. De ésta forma se consigue una prenda de doble uso, de buena presentación exterior y que, por medio de los pasadores, retiene los tirantes del niño cuando interesa usarla como prenda interior y los referidos tirantes han de quedar ocultos.



Esta pieza puede confeccionarse o no con mangas.
Para mayor claridad y sin que ello signifique restricción alguna del Modelo que se trata de proteger, nos referiremos a los gráficos adjuntos que representan dos casos de realización práctica, pero únicamente a título de ejemplo y nunca con carácter restrictivo.

Las Figuras 1ª y 2ª representan respectivamente a la prenda por su parte anterior y posterior, siendo -1- el escote elástico, -2- los puños elásticos, -3- las costuras de los hombros, -4- los botones que cierran la prenda sobre uno de aquellos, -5- el respunte de la parte inferior y -6- los pasadores.

Las Figuras 3ª y 4ª representan el mismo tipo de prenda infantil en la que se han sustituido las mangas largas por otras cortas adecuadas para verano.

No alteraran la esencialidad de éste Modelo, aquellas variantes de detalle, forma, tamaño o color, así como todas aquellas que no afecten sustancialmente a las características descritas, que corresponden a un Modelo de prenda infantil para uso interior o exterior indistintamente.

NOTA: Este Modelo se caracteriza por:

1ª - Prenda infantil de uso interior y exterior provista de un escote de punto elástico y puños del mismo punto para provocar su ajuste a la base del cuello y muñecas del usuario.

2ª - Prenda infantil de uso interior y exterior según reivindicación 1ª, abierta por la costura de uno de los hombros para facilitar su colocación, cerrándose dicha abertura mediante botones, corchetes, cremallera o cualquier otro medio adecuado de cierre.



1958

3ª - Prenda infantil de uso interior y exterior segun reivindicaciones anteriores, dotado en los hombros de unos pasadores y hombreras destinadas a sujetar los tirantes, 50. facilitandose asi su sujección sobre los hombros, principalmente cuando haya de usarse como prenda interior.

4ª - PRENDA INFANTIL DE USO INTERIOR Y EXTERIOR

Todo tal y como queda descrito, reivindicado y dibujado en los planos adjuntos.

55. Consta la presente Memoria Descriptiva de tres hojas foliadas escritas a máquina por una sola de sus caras.

Barcelona para Madrid a 9 de Mayo de 1958.

P.A.

Javier Fina Coll

66914



1958

Fig. 1

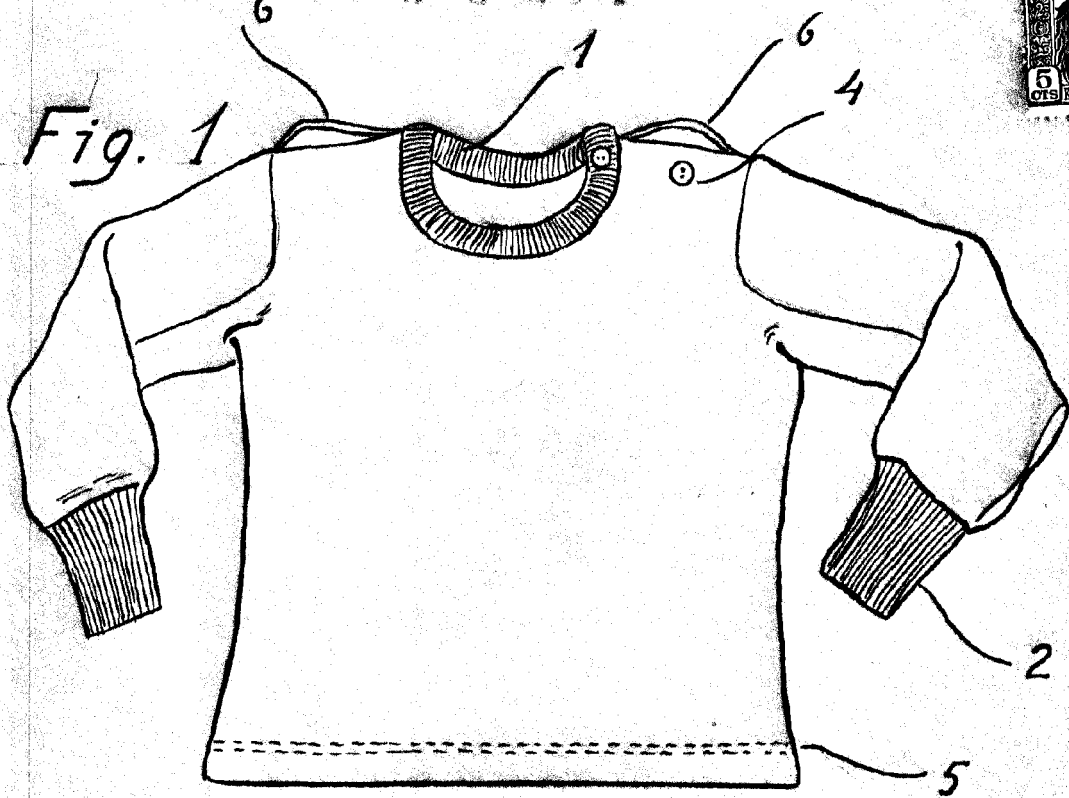
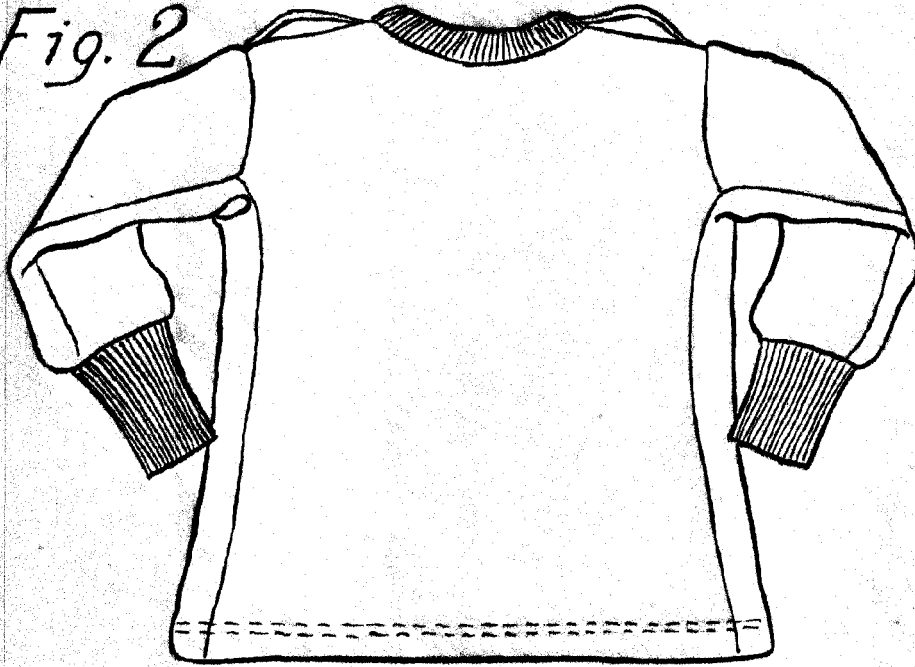


Fig. 2



9 MAY, 1958

Escala variable

Javier Fina C

[Handwritten signature]

• 6 6 2 1 4



1958

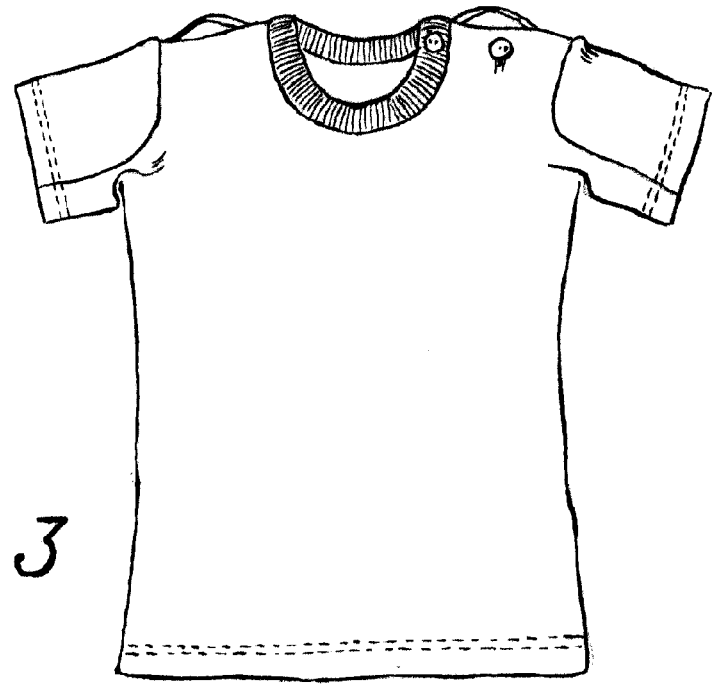


Fig. 3

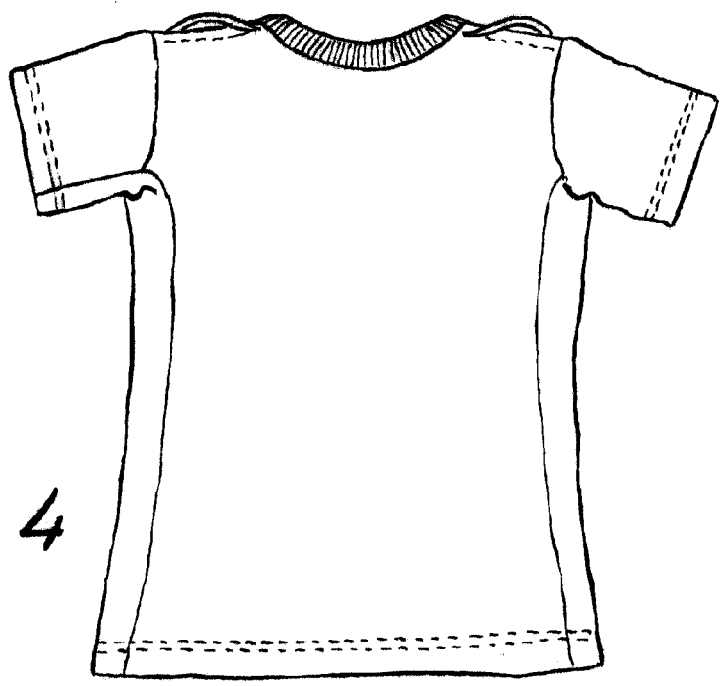


Fig. 4

9 MAY. 1958

Escala variable *[Signature]*