

66083

12 MAY



• 66083

- 1 -

MEMORIA DESCRIPTIVA

que se acompaña

con la solicitud de

un MODELO DE UN MODELO DE UTILIDAD, por veinte años
en España, a favor de DON JOSE CRESPO JOVER, residente
en ELDA (Alicante), calle Donoso Cortés, núm. 28.

por:

“ TACON CON TAPA RECAMBIABLE ”

-0-0-0-0-0-0-0-



5

La invención a que se refiere la presente memoria, constituye una novedad industrial, con características y ventajas que la hacen merecedora del privilegio de explotación exclusiva que por ella se solicita, de acuerdo con las prescripciones del Estatuto vigente sobre Propiedad Industrial de 26 de Julio de 1.929, texto refundido, publicado el 30 de abril de 1.930.

10

De todos es bien sabido, especialmente del público femenino, del tremendo problema que resulta el poner las tapas en los tacones del calzado de señora. El zapatero de portal, al disponer en el tacón de un espacio cada vez mas reducido por la exigencias de la moda, no puede trabajar bien y por consiguiente siempre quedan boleadas, o bien mal sujetas, de tal suerte que en cuando se anda un poco la tapa se pierde, lo cual supone un continuo desembolso de dinero para arreglar el calzado, aparte del tiempo en que se tarda en realizar la compostura.

15

20

Para obviar tales inconvenientes, y tras laboriosos esfuerzos se ha conseguido un tacón con una tapa recambiable que vendrá a llenar el vacío que existía en el mercado y que resolverá de una vez para siempre dicho problema, el cual vamos a describir a continuación:

25

El mencionado tacón en el centro de la base inferior, tiene practicado un orificio en el que se enchufa el vástago solidario a una pieza complementaria constituida por una cazoleta cuya base tiene practicado un vaciado de forma tal que en él se incorpora una tapa de material resistente que es la que ha de mantener el contacto con el suelo.

30

La pieza complementaria, queda eficazmente unida a la principal por virtud de unas nervaduras dispuestas perpen-



dicularmente en el vástago.

35

El desgaste de las tapas, es inapreciable en virtud de que el roce con el suelo lo realiza la tapa que se incorpora en el vaciado de la cazoleta y las paredes de ésta, y la sustitución de la pieza complementaria por otra no ofrece dificultad, ya que la introducción del vástago se efectúa a presión.

40

De esta forma en cuanto las tapas están desgastadas no hay más que tirar con un instrumento apropiado, hacia fuera, y colocar una de las que se darán de repuesto en cada par de zapatos, o que se compren en cualquier tienda, bastante para ello introducir el vástago de la pieza complementaria en el orificio del tacón y con un golpe quedará fija, pudiendo realizar estas operaciones cualquier persona.

45

50

Para mejor comprensión de la idea expuesta, y a título de ejemplo no limitativo se acompaña una lámina de dibujos en la cual y en la Fig. 1ª se representa una vista en corte lateral de la parte inferior del tacón con la tapa acoplada, señalando la letra B el tacón propiamente dicho, E las nervaduras del vástago, F la cazoleta y G la tapa de material que se acopla en la cazoleta, y D el vástago.

55

La Fig. 2ª es igualmente una vista en corte lateral de la parte inferior del tacón, señalándose con la letra C el orificio donde se acopla el vástago solidario de la pieza complementaria.

60

La Fig. 3ª es una vista en planta y lateral de la pieza complementaria, habiéndose indicado con las mismas letras que en la Fig. 1ª las partes básicas de la misma.

La Fig. 4ª representa una perspectiva de la tapa de ma-



terial apropiado que encaja en la cazoleta y la letra G señala la misma.

65

En la Fig. 3ª también se representa una vista en perspectiva de la pieza complementaria encajada en el tacón, señalando la letra A el vaciado de la cazoleta donde se acopla la tapa G.

70

Hecha la descripción precedente, es preciso añadir que los detalles de realización de la idea expuesta, pueden variar, sin que por ello cambie la esencia de la invención, que es la que se desprende de los párrafos que anteceden y se reivindica en la siguiente

N O T A

En resumen: El Modelo de Utilidad que se solicita, recaerá sobre las reivindicaciones siguientes:

75

1ª.- TACON CON TAPA RECAMBIABLE, que se caracteriza porque en el centro de la base inferior tiene practicado un orificio en el que se enchufa el vástago solidario a una pieza complementaria constituida por una cazoleta cuya base tiene practicado un vaciado de forma tal que en él se incorpora una tapa de material resistente que es la que ha de mantener el contacto con el suelo.

80

2ª.- TACON según reivindicación 1ª, que se caracteriza porque la pieza complementaria queda eficazmente unida a la principal por virtud de unas nervaduras dispuestas perpendicularmente en el vástago.

85

3ª.- TACON según reivindicaciones anteriores, que se caracteriza porque el desgaste de las tapas es inapreciable en virtud de que el roce con el suelo lo realiza la tapa que se incorpora en el vaciado de la cazoleta y las paredes de ésta, y la sustitución de la pieza complementaria

90

- 5 - 6 6083

12 MAY



Por otra no ofrece dificultad ya que la introducción del vástago se efectua a presión.

4ª.- " TACON CON TAPA RECAMBIABLE ".

95

Todo conforme queda descrito en la presente memoria, que consta de cinco páginas escritas a máquina y dibujos que se acompañan.

Madrid, 12 de Mayo de 1.958

JOSE LAHIDALGA

• 6 6083

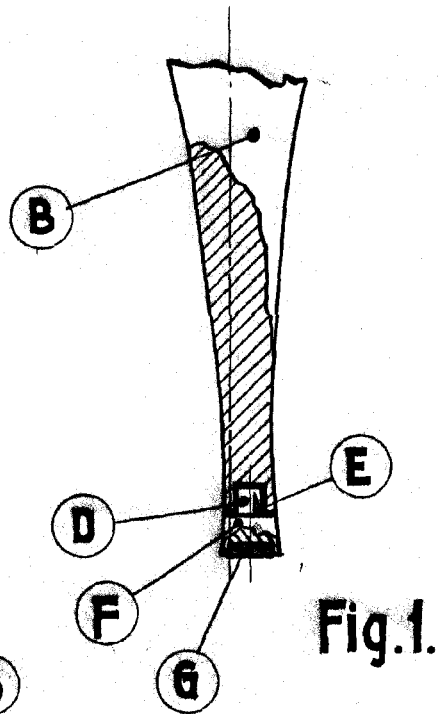


Fig. 1.

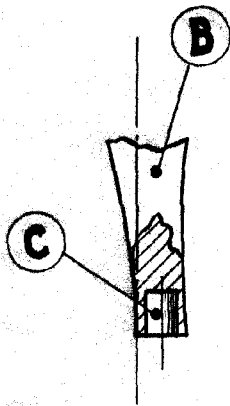


Fig. 2.

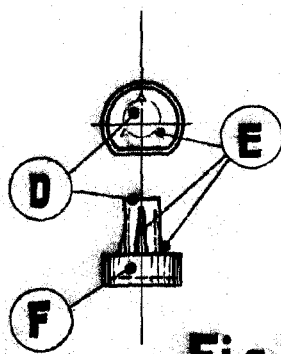


Fig. 3.

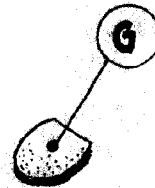
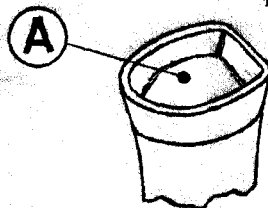


Fig. 4.



ESCALA VARIABLE
Madrid, 12 de Mayo de 1958
JOSE LAHIDAIGA

Jose Lahidaiga