

66049



•66049

MODELO DE UTILIDAD

por 20 años

por "UN SUJETADOR ELASTICO PARA TOCADO FEMENINO", a favor de D^a Isabel Carenas Sanz, de nacionalidad española, domiciliada en Barcelona, Concordia, 27.

=====

MEMORIA DESCRIPTIVA

5 El presente Modelo de utilidad describe un sujetador elástico para tocado femenino muy útil en la actualidad para poder imitar el moño antiguo sin necesidad de dejarse crecer el pelo en demasía, como se hacía antiguamente, y que ahora dadas las modernas tendencias deportivas e higiénicas sería prácticamente imposible que las mujeres volvieran a adoptar.

Para la descripción de este sujetador nos referiremos a los dibujos que, a título de ejemplo, se ad

- 2 - 6 6049



juntan a esta memoria.

En ellos, en la fig. I se representa el sujetador visto de lado; en la II se da una sección recta del mismo; y en la III se muestra su aplicación al peinado de una mujer.

De estos dibujos se deduce, que el sujetador consistirá en una franja extensible y elástica formada por un moldeado de plástico o de metal, de sección recta circular y doblado reiteradamente en forma de tramos paralelos consecutivos -1-2- unidos uno con otro por un extremo por un breve arco semicircular -3- y por los otros con los siguientes -1'- y -2'- por un ángulo muy agudo formando las puntas -4-. En ambos extremos de esta franja se preve un elemento doble y cerrado -5-6- que refuerza la estructura y facilita que abrazando con esta cinta el pelo -7-, pueda cerrarse sobre sí misma constituyendo un anillo; por otra parte por el lado de los ángulos agudos -4-, la cinta actúa a modo de peinetta para anclarse en la mata de pelo.

Todo cuanto no afecte, altere, cambie o modifique la esencia del sujetador descrito será variable a los efectos del actual Modelo.

N O T A .

Se reivindica como objeto de este registro por Modelo de utilidad:

1 - Un sujetador elástico para tocado femenino, que se caracteriza por estar formado por una sola pieza de material plástico moldeada a modo de delgada varilla de sección recta circular, doblada sucesiva y reiteradamente, formando las uniones un lado en forma de arco se

- 3 - • 6 6049



35 micircular de reducido diámetro y las del opuesto en forma de ángulo muy agudo y reforzado por relleno; que dando entre ambas series de dobleces una serie de tramos rectos y paralelos y de igual longitud, que pueden actuar por sus uniones puntiagudas como un peine exten-

40 2 - El propio sujetador elástico para tocado femenino, según la anterior reivindicación, caracterizado porque en ambos extremos de la pieza en forma de cinta extensible los dos tramos rectos finales se unan entre sí por un extremo por arco y por el otro por ángulo formando sendos anillos aplastados de refuerzo.

45 Sean cuales fueren las circunstancias que concurran en la esencialidad del Modelo de utilidad definido en las anteriores reivindicaciones, cual objeto es:
3 - "UN SUJETADOR ELASTICO PARA TOCADO FEMENINO".

Consta la presente memoria de tres hojas foliadas, mecanografiadas por una sola cara y del dibujo adjunto.

50 Barcelona, veinticuatro de abril de mil novecientos cincuenta y ocho.

P.A. de D^a Isabel Carenas Sanz,

L. DURAN
P. P.

86049

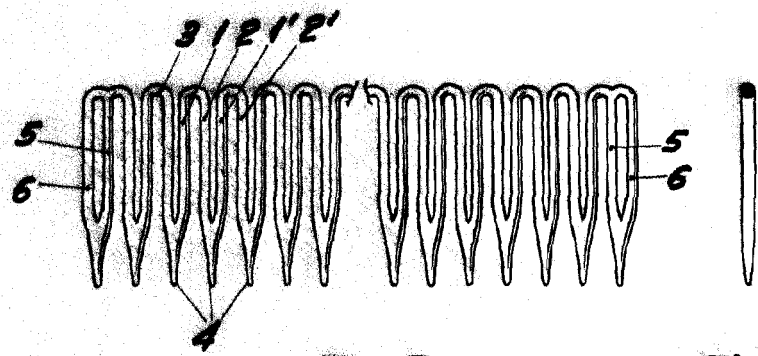


Fig. I

Fig. II

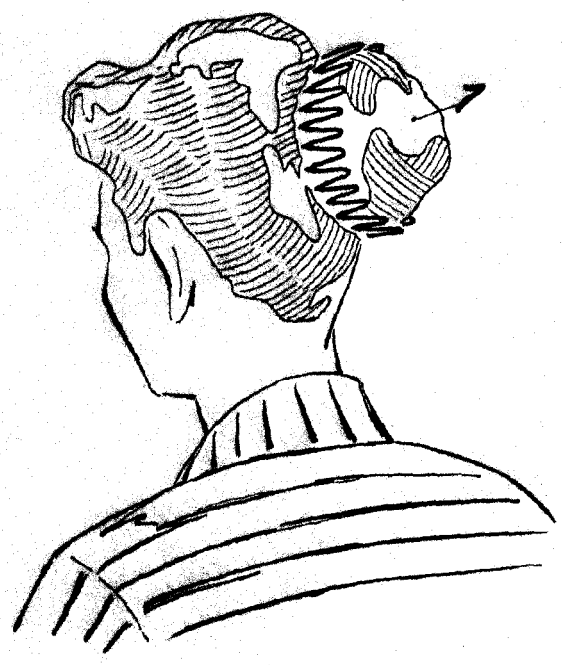


Fig. III

BARCELONA, 24 ABRIL DE 1958
L. DURAN
P.P.
[Signature]

ESCALA VARIABLE