



• 6 5806

MEMORIA DESCRIPTIVA
para solicitar

MODELO DE UTILIDAD

En España, por veinte años, a favor de Dña Leonor REUS
SANSO, de nacionalidad española, con domicilio en Cap-
depera (Baleares) calle General Franco, 28. - - - - -

por :

-"APARATO PARA ENVASAR AGLOMERADOS DE MATERIAS PASTOSAS"

~~~~~

El objeto de la presente solicitud de modelo de u-  
tilidad se refiere a un aparato para envasar aglomera-  
dos de materias pastosas, como por ejemplo pulpas o fru-  
tos secos, cuyas características de novedad, le confie-  
ren la cualidad de aportar a la función a que se desti-  
na las ventajas de su fácil manejo, de su comodidad pa-  
ra el prensado, de su robustez y sencillez mecánicas y  
sobre todo, de la comodidad y facilidad del desmoldeo o

• 6 5806



10 sacado del paquete envasado proporcionadas por el hecho de que el molde es susceptible de apertura sobre una o varias bisagras que unen caras contiguas.

En el adjunto plano, para facilidad de la descripción y sin caracter limitativo alguno, se ha representado una forma de ejecución del modelo de que se trata.

15 La figura 1 representa una vista lateral en alzado del aparato.

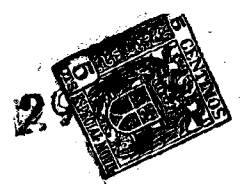
La figura 2 es una planta con sección por A-B de la figura 1.

20 La figura 3 representa un molde en posición de apertura.

Como puede apreciarse, el aparato consta de una base en la que sienta una columna portadora del dispositivo de embolo que es accionado por la palanca (1) que gira alrededor del eje (2) solidario a la misma y a un piñón dentado (3) que engrana con la cremallera (4) que posee el émbolo (5) que, al descender, entra ajustado en el molde (6) que va colocado sobre la plataforma (7) en posición fijable mediante los topes (8).

30 La plataforma (7) se puede desplazar a lo largo de la bancada (9) hasta el tope (10), con objeto de facilitar el desmontado del molde (6).

35 En la figura 3 se aprecia como se realiza la apertura del molde sobre su bisagra (11) para facilitar el sacado del paquete envasado. Este molde se ha representado rectangular, pero puede tener cualquiera figura poligonal, curvada o mixta y el número de bisagras que se crea conveniente.



40 Este modelo es realizable en cualesquiera tamaños y materiales adecuados, siendo susceptible de toda clase de modificaciones de detalle que no alteren su fundamento, como por ejemplo que el accionamiento del émbolo sea manual, tal como se ha descrito, o bien a motor.

N O T A

45 En resumen el presente Modelo de Utilidad, recaerá sobre las siguientes reivindicaciones:

50 1ª.-Aparato para envasar aglomerados de materias pastosas, caracterizado porque consiste en una base en uno de cuyos extremos se erige una columna portadora de un mecanismo compuesto por un piñón dentado montado solidario sobre un eje, accionable a mano o a motor, el cual piñón arrastra a una cremallera practicada en una barra en cuyo extremo inferior va una placa émbolo susceptible de entrar ajustando en un molde que se sitúa sobre una plataforma deslizable sobre la base, siendo este molde una  
55 pieza hueca que se sitúa en posición fija mediante pilones guías.

60 2ª.-Aparato para envasar aglomerados de materias pastosas, caracterizado porque el molde es susceptible de apertura, a cuyo efecto va dotado de bisagra o bisagras de eje vertical, siendo su forma abierta por arriba y abajo y de planta poligonal cualquiera, curvada o mixta.

3ª. APARATO PARA ENVASAR AGLOMERADOS DE MATERIAS PASTOSAS.

Tal y como se ha descrito en la Memoria que antecede representada en el dibujo que se acompaña y para los fines especificados.

• 6 5806



Consta esta Memoria descriptiva de cuatro hojas escritas a máquina por una sola de sus caras y de una hoja de planos.

Madrid, 29 de abril de 1958

P.P. J. *[Handwritten signature]*

• 6 5806



Fig.~ 3

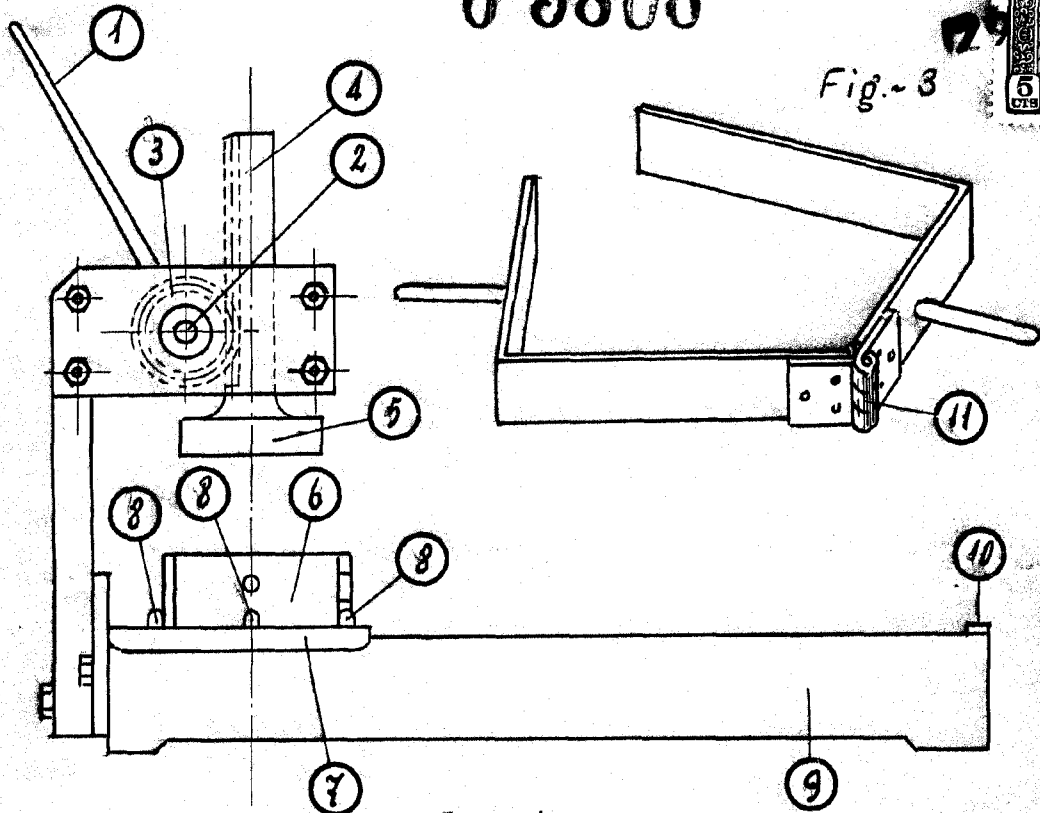


Fig.~ 1

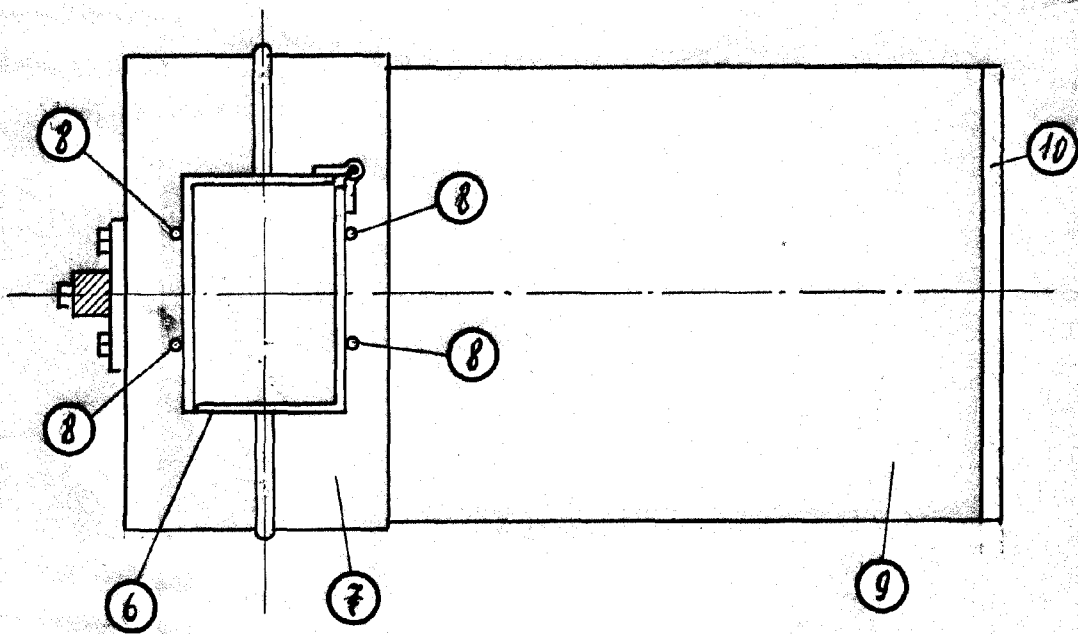


Fig.~ 2

Escala variable.