



BR. 1958

• 6 5585

MEMORIA DESCRIPTIVA

del MODELO DE UTILIDAD, por 20 años, solicitado a favor de CONFECCIONES REUNIDAS, S. A., de nacionalidad Española y constituida de acuerdo con las Leyes Españolas, residente en Barcelona, calle de Peligro numeros 18 al 22, por " UNA CAJA ENVASE PERFECCIONADA PARA CAMISERIA Y CONFECCIONES ".

El presente Modelo de Utilidad se refiere a una caja envase para camisería y confecciones, que presenta las ventajas de su fácil montaje, por no precisar grapas o corchetes metálicos, así como cola para su confección.

5 Esta ventaja tan importante en sí misma y por su traducción en la disminución del costo, viene unida a la de que su constitución asegura la consistencia de las paredes, especialmente reforzadas en los ángulos de la caja.

10 Se caracteriza la caja reivindicada por formarse de idéntica manera la operación de troquelado de la tapa y la caja propiamente dicha de manera que los bordes que han de formar las cuatro paredes tengan una altura algo más del doble que la definitiva, siendo así posible el doblarlos sobre sí mismos y formar además una pestaña interior de refuerzo, que se



15 adaptará paralela al fondo de la caja o tapa.

Las paredes largas de la caja, o en el caso de ser cuadra-
da dos paredes opuestas, tienen la zona que dá al interior de
la caja en la operación de doblado, prolongada en ambos extre-
mos según unos salientes que quedan incluidos dentro de los
20 extremos de los dobleces que forman las otras dos paredes.

Las partes de las paredes aydacentes al rectángulo o cua-
drado del fondo de la caja o tapa, que se corresponden a la
parte exterior de las paredes, tienen unidas sus caras late-
rales menores, dimensión correspondiente a la altura de la -
25 caja o tapa, según un cuadrado con el vértice extremo exterior
redondeado que se dobla en la operación de plegado, según la
diagonal que parte del vértice del rectángulo del fondo, adop-
tando la forma de fuelle, el cual queda plegado entre la pared
exterior y los salientes de los lados ya citados.

30 En la hoja gráfica adjunta y a título de ejemplo, se repre-
senta un caso particular de realización práctica de la caja en
vase objeto del presente Modelo de Utilidad, mostrando la fi-
gura 1, el desarrollo de la tapa o caja o sea el contorno tro-
quelado, indicando el rayado los dobleces a efectuar, la figura
35 2, un corte del conjunto de la caja estando tapada y en la fi-
gura 3, una fase intermedia de la operación de doblado.

40 Siguiendo los diseños vemos la caja constituida por dos par-
tes el fondo -1- y la tapa -2-, las cuales constan de las cua-
tro paredes laterales iguales dos á dos -3- y -4-. La lámina de
cartón presenta la zona interior rectangular -5-, estando sus
bordes troquelados de forma que puedan ser doblados según las
líneas paralelas -6-7- y -8-, análogas para cada uno de los -
cuatro bordes, formándose así la pared exterior -9-, la pared
interior o de refuerzo -10- y la pestaña complementaria -11-



45 cuyo doblado se indica en las figuras 2 y 3.

La paredes laterales mayores presentan en los extremos de la pared interior -10- unos salientes -12- que quedan incluidos en el doblado de las paredes de lados adyacentes, en donde queda también plegado el fuelle -13- de extremo -
50 redondeado, que constituye el enlace de las caras adyacentes y que se dobla según la línea -14-.

Se fabricará la caja envase descrita de cartón, cartulina u otro material apropiado, variando sus dimensiones, forma y acabado y en general, cuantos detalles de realización no al
55 teren, cambien o modifiquen su esencialidad.

===== N O T A =====

Se reivindica como objeto de este Modelo de Utilidad:-
1º.-Una caja envase perfeccionada para camisería y confecciones, esencialmente caracterizada por realizarse de idéntica forma el troquelado de la tapa y la caja, de manera que
60 los bordes que forman las cuatro paredes tienen una altura - algo más del doble que la definitiva, siendo así posible el doblarlos sobre sí mismos. Las paredes largas de la caja o en el caso de ser cuadrada dos paredes opuestas tienen la zona, que dá al interior de la caja en la operación de doblado,
65 prolongada en ambos extremos según unos salientes. Las partes de las paredes adyacentes al rectángulo o cuadrado del fondo de la caja o tapa, que se corresponden a la parte exterior de las paredes tienen unidas sus caras laterales menores, correspondientes a la altura de la caja, según un cuadrado con el
70 vértice exterior redondeado, que se dobla en la operación de plegado según la diagonal que parte del vértice del rectángulo o cuadrado del fondo, adoptando la forma de un fuelle que

6 5585



queda alojado entre la pared exterior y los salientes de los
lados ya citados.

75 2ª.- Una caja envase perfeccionada para camisería y confeccio-
nes.

Consta la presente memoria descriptiva de cuatro hojas folia-
78 das y escritas por una sola cara.

Barcelona, 18 de ABRIL de 1958.

P. A.

M. LLORI

M. Llori

6 5585

Fig. 1

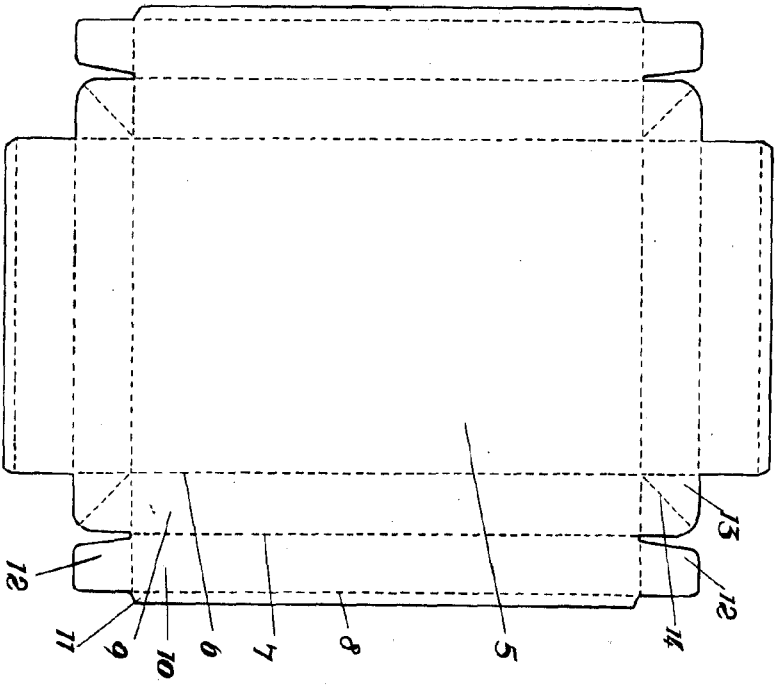


Fig. 3

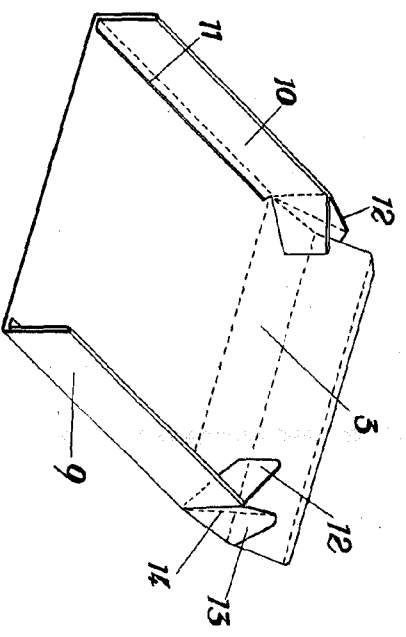
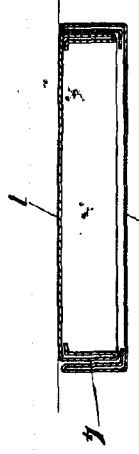


Fig. 2



6 5585

18. Abril 1958

Reunidas

Escala variable.