



• 6 5565

M O D E L O
D E
U T I L I D A D

para "SOPORTE MURAL PARA SOSTEN DE OBJETOS DIVERSOS", a favor de Don NARCISO CREIXELL BATLLE, domiciliado en BARCELONA, calle de Muntaner, 414.

= . =

MEMORIA DESCRIPTIVA

El presente modelo de utilidad se refiere a un soporte mural para sostén de objetos diversos.

5. Este soporte, constituido por una placa de material magnético, es susceptible de ser colocado en cualquier paramento, ya sea en una oficina, hospital, sanatorios, en una cocina, escaparates o cualquier otro departamento, en cuyo soporte quedan retenidos las piezas y útiles adecuados, tales como instrumentos de escritura, bloques de papel, ganchos o varillas colgadores para trapos, objetos de limpieza, cuchillos, tijeras y otros muchos objetos de aplicación adecuada al departamento don-
- 10.

6 5565



de se dispone esta placa soporte.

5. La retención o sujeción de estas piezas u objetos en el soporte, se efectúa por medio de imanes permanentes, los cuales comprenden piezas auxiliares que permiten las transformaciones necesarias para todas estas aplicaciones, cuyos imanes presentan formas arbitrarias y motivos decorativos diversos.

10. Además de los elementos imán y sus piezas auxiliares complementarias, existen otras, independientes, tales como varillas puente, ganchos, espigas y otras similares, que permiten la fijación de la placa soporte en el paramento y la sujeción de diversos útiles en esta placa.

15. Con el fin de facilitar la explicación se acompaña a la presente memoria una lámina de dibujos en la que se ha representado un caso de realización que se cita a título de ejemplo, no limitativo del alcance del invento.

En los dibujos:

La figura 1, indica en alzado y sección transversal la placa soporte,

20. la figura 2, representa en perspectiva y en sección alzada el gancho para sostén de esta placa en el paramento,

la figura 3, manifiesta en perspectiva y en vista lateral parcialmente seccionada, un taco de sujeción constituido por un imán permanente enchufado en una cubierta plástica,

25. la figura 4 muestra en alzado este mismo taco con el aditamento de un tubo auxiliar como soporte de un lapiz,

la figura 5 indica en perspectiva una varilla puente para el sostén de un bloc de papel para notas,

la figura 6, manifiesta en perspectiva un taco-imán para la fijación de espigas utilizables como colgadores, y

30. la figura 7, representa en perspectiva un taco-imán



3-485

con superficie libre para la sujeción de piezas de material magnético como cucnillos, tijeras y objetos similares.

5. Consiste en un soporte contituido por una placa 1 de cualquier material , recubierta por una cara de una lámina metálica 2 magnética, la cual se fija a un paramento cualquiera por medio de unos ganchos laminares 3 que la enganchan por su borde superior sosteniéndola, y que presentan un taladro 4 apropiado para su fijación al paramento ya sea por medio de tornillos, clavos u otros análogos.

10. Sobre esta placa forrada se adnieren imanes permanentes que forman bloques 5, de los que parte de los mismos, están constituidos por piezas cúbicas (figura 3) enchufadas en el interior de una cubierta plástica 6, dejando solamente una cara al descubierto que es la que se encara con la placa-soporte 1 para su fijación. Con estos bloques, usándolos de pisapapeles, se consigue la fijación de elementos laminares de poco espesor, tales como nojas de papel, trapos y similares.

15. Estos tacos o bloques 5 presentan diversas piezas auxiliares adneridas a los mismos, o en combinación con ellos. 20. En la figura 4, uno de estos tacos 5 comprende una pieza tubular elástica 7 en la que encaja por uno de sus extremos un lapiz 8.

25. Para el colgado de bloques de papel para el apunte de notas, se ha previsto una pieza de alambre 9, formando puente invertido y con ganchos 10 y 11 en sus extremos para su fijación sobre el borde superior de la placa-soporte 1.

30. El bloque-imán 5 de la figura 6, adopta una forma alargada y también está cubierto por una funda plástica 6. Repartidos según su longitud, presenta esta pieza orificios 12 para el acoplamiento de espigas 13 que serán utilizadas.



como colgadores, por ejemplo de trapos de cocina, del cazo y la espátula, y de utensilios similares.

5. En la figura 7 se indica un bloque-imán 5 prismático rectangular, desprovisto de funda, el cual comprende en sus caras superior e inferior, sendas placas 14 y 15 decorativas, dejando su cara frontal 16 completamente libre con el fin de fijar en ella utensilios u objetos magnéticos, tales como cuchillos, tijeras y otros análogos.

10. El modelo, dentro de su esencialidad, puede ser llevado a la práctica en otras formas de realización que difieran en detalle de la indicada a título de ejemplo, a las cuales alcanzará igualmente la protección que se recaba. Podrá, pues, construirse en cualquier forma y tamaño, con los medios y materiales más adecuados y con las piezas auxiliares más convenientes por
20. quedar todo ello comprendido en el espíritu de las reivindicaciones.

= . =

N O T A

Descrito el objeto y utilidad del invento, se declara no practicado ni divulgado en España lo comprendido en las siguientes reivindicaciones:

25. 1. Soporte mural para sostén de objetos diversos, caracterizado por comprender una placa base de material magnético susceptible de ser fijada a un paramento cualquiera, comprendiendo como medios para el sostén de los objetos, piezas sueltas de aplique sobre ella, cuyas piezas comprenden una parte no magnética, accesoria y una zona concretamente formada
30. por un imán permanente que actúa como medio de fijación sobre

• 6 5565



la placa base y forma un frente de imán libre para la retención magnética de objetos diversos que resultarán sostenidos sobre la placa base.

2. Soporte mural para sostén de objetos diversos.

5. Según se describe y reivindica en la presente memoria que consta de cinco hojas foliadas y escritas a máquina por una sola cara, acompañadas de una lámina de dibujos.

Barcelona para Madrid, a 11 de Abril de 1958.

NARCISO CREIXELL BATLLE.

p. a.

JANDE ISEAN MINALLAN

6 5565

Fig. 1

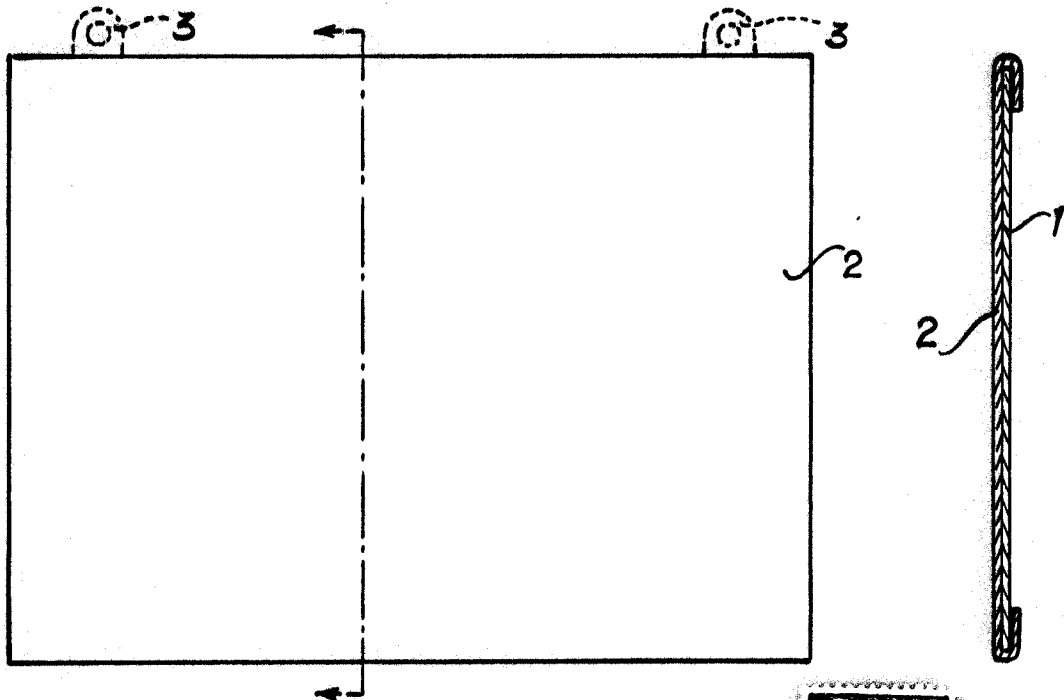


Fig. 2

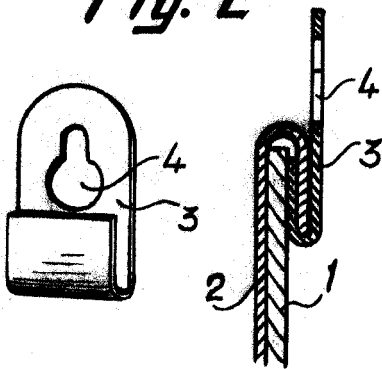


Fig. 3

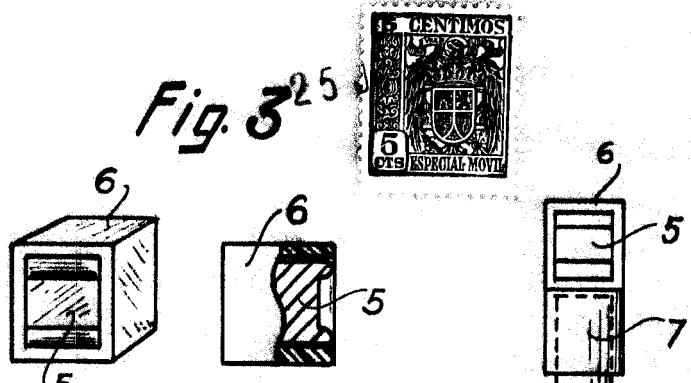


Fig. 4



Fig. 6

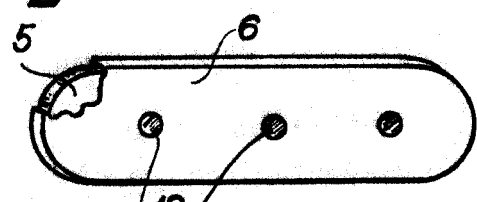


Fig. 5

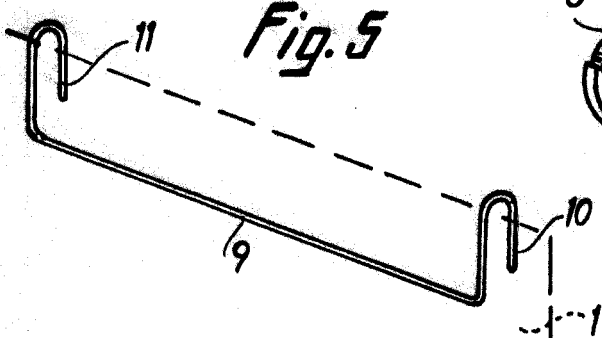
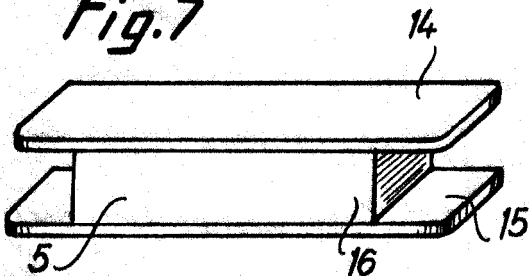


Fig. 7



Madrid, 11 ABR 1958
Jaime Isern

p.p. [Signature]