

17



• 6 5536

M O D E L O
D E
U T I L I D A D

para "UN NUEVO SISTEMA DE CUELLOS PARA CAMISAS", a favor de la razón social TUSELL Y CAMPRODON, S.L., domiciliada en BARCELONA, Paseo de Gracia, nº 73.

= . =

MEMORIA DESCRIPTIVA

El presente modelo de utilidad se refiere a un nuevo sistema de cuellos para camisas.

Este cuello, de los denominados blandos y generalmente adheridos a la camisa, presentan la particularidad de comprender un dispositivo que evita arrugas, principalmente en sus puntas o palas.

Para ello el cuello se ha previsto en dichas zonas de bolsas con abertura para recibir, eventualmente, sendas plaquitas constituidas por láminas de un material semirrígido, tal como por ejemplo plástico, cartulina, piel u otro idóneo, que

• 6 5536 17 AP



permiten el movimiento desahogado del cuello a la persona usuaria y mantienen tensas las palas o puntas del cuello de la camisa

Estas placas se comprenden que adoptarán cualquier forma, ya sea romboidal, rectangular, trapezoidal, etc., con sus vértices romos o no.

5.

Para facilitar la explicación se acompaña a la presente memoria una lámina de dibujos en la que se ha representado un caso de realización que se cita a título de ejemplo, no limitativo del alcance del invento.

10.

En los dibujos:

La figura 1 indica en vista perspectiva la vista frontal de un cuello de camisa según el modelo.

la figura 2, representa en alzado, parcialmente fragmentado, el cuello desdoblado visto por su cara interior, y

15.

la figura 3, muestra en alzado el detalle de una de las plaquitas tensoras.

Consiste el modelo en un cuello de camisa de los denominados blandos que comprende en sus puntas, por la cara interna A del cuello, sendas bolsas 1 en forma de cuadrilátero irregular en uno de cuyos lados presenta una abertura para facilitar la introducción, eventual, de una plaquita 2 (figura 3) de material semirrígido que mantiene a las palas o puntas del cuello completamente lisas, sin arrugas, dando la impresión de ser un cuello almidonado, teniendo sin embargo las ventajas de flexibilidad de un cuello blando.

20.

25.

La plaquita 2 tiene la misma forma que la bolsa 1, aunque para su facilidad de extracción presenta una longitud ligeramente superior para que una vez introducida en la bolsa asome lo suficiente para poder ser agarrada con los dedos y ser retirada, ya sea para la operación de lavado del cuello, o para su

30.

6 5536

17



introducción en otro cuello de una nueva camisa.

El modelo, dentro de su esencialidad, puede ser llevado a la práctica en otras formas de realización que difieran en detalle de la indicada a título de ejemplo, a las cuales alcanzará igualmente la protección que se recaba. Podrá, pues, llevarse a la práctica en cualquier forma y tamaño, con los medios y materiales más adecuados, por quedar todo ello comprendido en el espíritu de las reivindicaciones.

= . =

6 5536



N O T A

Descrito el objeto y utilidad del invento, se declara no practicado ni divulgado en España lo comprendido en las siguientes reivindicaciones:

5. 1. Un nuevo sistema de cuellos para camisas, caracterizado por la existencia de bolsitas o boquetes en cada una de las puntas del cuello, y que están destinadas a contener una plaquita, que puede ser cartulina, piel, goma o cualquier otro material, para que con el uso de los cuellos, se mantengan las puntas rígidas, como de plancha. (Entiéndase en cuellos blandos principalmente los que van adheridos a la camisa).
10. 2. Un nuevo sistema de cuellos para camisas, según la reivindicación anterior, caracterizado porque la plaquita se ajustará a la forma del cuello, bien sea terminando en punta o redondo.
15. 3. Un nuevo sistema de cuellos para camisas.
Según se describe y reivindica en la presente memoria descriptiva que consta de cuatro hojas foliadas y escritas a máquina por una sola cara, acompañadas de una lámina de dibujos.

Madrid, a 17 ABR 1958

TUSELL Y CAMPRDON, S.L.

p. a.

JAIMÉ ISERN NINALLÉS
P. M.



Fig. 1

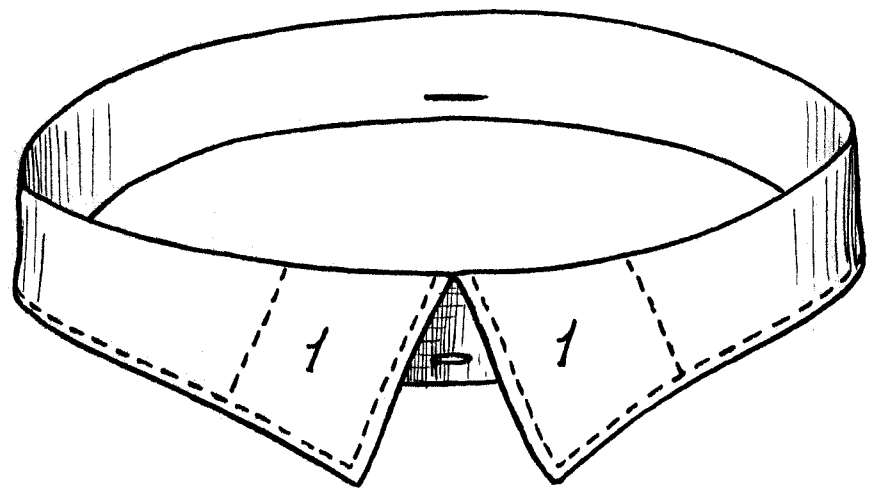


Fig. 2

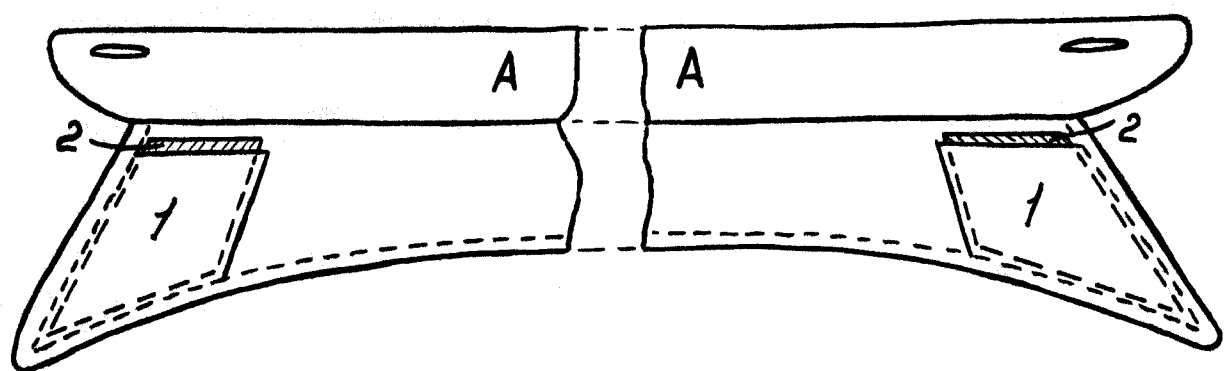
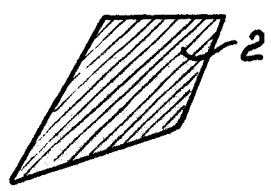


Fig. 3



*Madrid, 17 ABR. 1958.
Jaime Isern*

p.p.