

65479



65479

MEMORIA DESCRIPTIVA

Correspondiente a la solicitud de registro de Modelo de Utilidad que, por veinte años, se solicita para España y sus Colonias, a favor de Don Miguel ASTIGARRAGA ASTIGARRAGA, de nacionalidad española, residente en Eibar (Guipúzcoa), Jardines s/n,

p o r

" DISPOSITIVO PERFECCIONADO PARA EL ARRANQUE DE MOTORES "

El arranque de los motores es con frecuencia difícil -- si no se dispone de un sistema adecuado que, mediante un -- dispositivo estudiado al efecto, logre la puesta en marcha de los mismos en forma rápida y suave. Esta dificultad se --



5 acredienta en los motores marinos, con los cuales se hace -
imposible conseguirlo iniciando el rodamiento del vehículo,
como cabe hacerlo con motocicletas y velomotores, si bien -
ello sólo puede considerarse como un recurso y nunca como -
un sistema adecuado de arranque del motor. Empleando el dis-
10 positivo puede ser cualquiera la distancia a que se halle -
el motor, con la ventaja de que, en los que resultan inacces-
sibles para la manivela, con él puede realizarse el arranque
desde una posición cómoda y fácilmente accesible.

15 Para solucionar ésta dificultad se ha estudiado y rea-
lizado el dispositivo perfeccionado para el arranque de mo-
tores de todas clases que constituye el objeto de la presen-
te Memoria descriptiva y una de cuyas posibles formas de --
realización se representa en los dibujos adjuntos como sim-
ple ejemplo sin caracter limitativo.

20 Su Fig. 1ª es una sección en alzado por un plano axial.

Y la Fig. 2ª es otra sección por un plano perpendicu-
lar al anterior.

25 El dispositivo está constituido por dos ejes paralelos
(1) y (11), el primero de los cuales, que es el de arranque
pone en movimiento, mediante la chaveta (2) a la pieza (3).

30 Esta dispone en su periferia de dos encajes (C) en los
que se encuentran alojadas las uñetas (9), constantemente -
presionadas hacia el exterior por los muelles (10), las cua-
les al introducirse en los dientes interiores (B) del piñón
(6) hacen girar al mismo, que se halla sujeto por dos aran-
delas axiales (5), que a su vez están retenidas por dos ---
"circlips" o arandelas de retención (4).

35 El piñón (6) transmite su movimiento al piñón (7) el -
que, mediante el encastre (A), dá movimiento al engranaje -
(8), el cual está siempre engranado con el eje fijo, trans-
mite el movimiento al cigüeñal y el movimiento del eje (11)



se efectúa mediante la corredera (12).

Cualquier experto en la materia comprenderá fácilmente las ventajas que el empleo de éste dispositivo reporta, para el arranque de toda clase de motores de motocicletas, velomotores y, más especialmente, motores marinos, así como la novedad que supone en los sistemas de arranque actualmente conocidos.

Claro es que el ejemplo de realización descrito y representado podrá ser alterado en detalles secundarios de materia, forma y dimensiones, sin que por ello se aparte de sus principios fundamentales según han quedado expresados.

N O T A

EN RESUMEN: El Modelo de Utilidad que, por veinte años se solicita para España y sus Colonias, ha de recaer sobre las siguientes reivindicaciones:

1ª:- " DISPOSITIVO PERFECCIONADO PARA EL ARRANQUE DE MOTORES ", que se caracteriza por constituirlo dos ejes paralelos, uno de los cuales pone en movimiento, mediante una chaveta, una pieza que en su periferia lleva dos encajes para alojamiento de unas uñetas, que se hallan presionadas hacia el exterior por sendos muelles, haciendo que se introduzcan en los dientes interiores de un piñón al que dan movimiento y que engrana con otro piñón montado loco en el segundo eje de transmisión, y que mediante un encastre pone en movimiento un engranaje, montado loco así mismo sobre éste segundo eje, que se halla constantemente engranado con el eje que manda directamente el cigüeñal, y el movimiento del segundo eje se consigue mediante una corredera.

2ª: Por último, se reivindica como objeto sobre el que ha de recaer el Modelo de Utilidad que, por veinte años, se solicita para España y sus Colonias,

65479 - 4 -



" DISPOSITIVO PERFECCIONADO PARA EL ARRANQUE DE MOTORES "

70

Todo conforme queda expresado en la presente Memoria —
descriptiva que consta de cuatro hojas escritas a máquina —
por una sólo cara y dibujos que se acompañan.

Madrid, 15 de Abril de 1.958.

P.A.,

65479

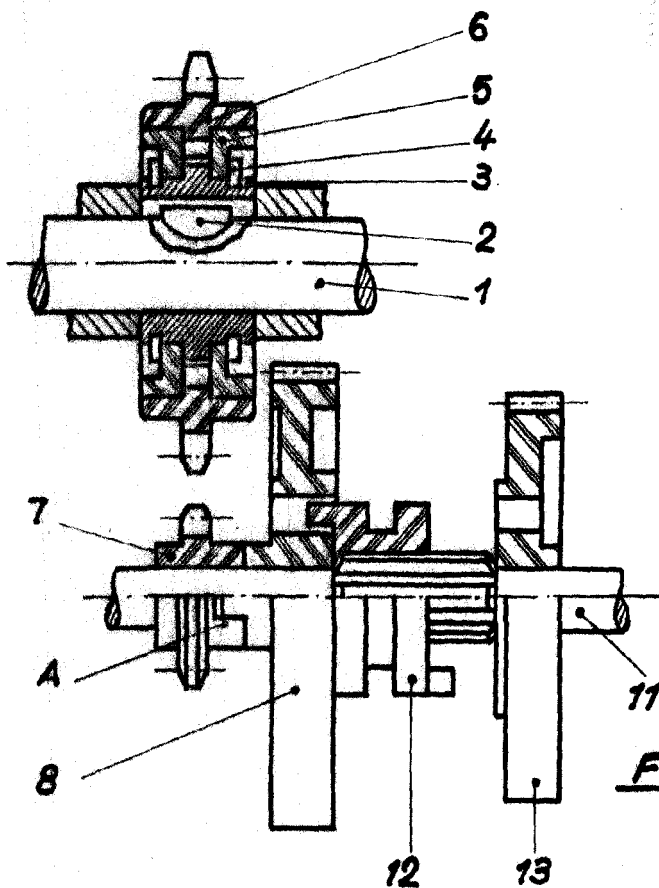


Fig. 1

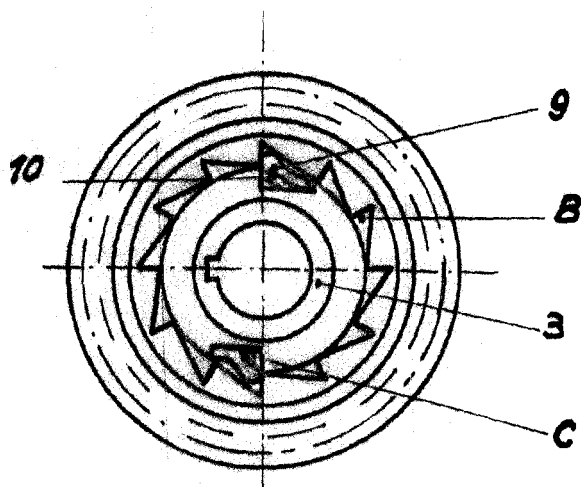


Fig. 2

MADRID, 15 Abril 1958
P.A.

ESCALA VARIABLE.