



MODELO DE UTILIDAD

65434

M E M O R I A D E S C R I P T I V A

S o b r e :

" P E L U C A I N T E R C A M B I A B L E P A R A M U Ñ E C A S "

Solicitante: FABRICAS AGRUPADAS DE MUÑECAS DE ONIL, S.A., residente en ONIL (Alicante) Avda. de José Antonio, nº 28.

El presente modelo de utilidad se refiere a una peluca intercambiable para muñecas, cuyo procedimiento de fabricación es objeto de la patente de invención, nº 237.969, de los mismos solicitantes.

5

La característica principal de esta peluca, es que, esta montada en un casquete que se puede colocar en el craneo de la cabeza de la muñeca mediante un dispositivo a presión, con



el cual el casquete y la peluca estan firmemente colocados, pero con un pequeño esfuerzo se pueden volver a desmontar para sustituir una peluca por ejemplo, de pelo negro, por otra de pelo rubio.

Los dibujos adjuntos ilustran el invento: Figura 1 representa una cabeza entera con una deformación en la parte del craneo para permitir que se pueda colocar encima otro casquete, representado en las figuras, 2, 3 y 4. Fig. 5 es un corte por la cabeza con el casquete puesto. Fig. 6 es un detalle del dispositivo de montaje del casquete sobre el craneo y figura 7 representa toda la peluca.

En todas las figuras los mismos números corresponden a las mismas partes: 1 es la cara y frente de la cabeza, 2 es la parte rebajada del cráneo que forma parte integral de la cabeza, o sea, una cabeza entera. 3 es un agujero en la parte alta del cráneo 2 que tiene insertado una pieza con hueco en forma de semiesfera interior. 5 es el casquete que llevará adherido todo el pelo que tiene en lo alto un agujero 6 en el cual está alojado un dispositivo con saliente en forma de bola 7 que podrá entrar en el hueco 4 bajo presión. Las partes 4 y 7 podrán ser de materia elástica como de caucho vulcanizado y encajarán perfectamente la una dentro de la otra. 8 son varias ranuras en el casquete por donde pueden asomar mechones de pelo, 9 es el pelo en lo alto del craneo y 10 es el pelo que sale por los bordes del casquete 5 y puede representar flequillo, etc.

Tendremos de esta forma una peluca montada sobre el casquete rigido y entonces se monta el casquete con ayuda de los dispositivos 4 y 7 a presión en el cráneo de la cabeza. Se com-



prende perfectamente como de esta forma es posible crear nuevos peinados en gran variedad.

40 Para la industria de la muñeca tiene gran importancia poder seguir también en el peinado las modas, ya que hoy en día la exigencia del público en respecto a perfecciones es cada vez mayor.

N O T A

45 El Modelo de Utilidad que se solicita por 20 años para España y sus Colonias, debera recaer sobre: "PELUCA INTERCAMBIABLE PARA MUÑECAS" de acuerdo con las siguientes,

R E I V I N D I C A C I O N E S

50 1ª.- Peluca intercambiable para muñecas, caracterizada por un casquete que corresponde en su forma y tamaño al craneo, cubierto normalmente de pelo; en dicho casquete se encuentra montada la peluca totalmente terminada y el casquete posee medios mecanicos de presión automatica sin tornillos, que corresponde a medios en el craneo de la cabeza de la muñeca, que sirve para la colocación rápida con simple presión de la peluca sobre el cráneo de la muñeca.

55 2ª.-Peluca intercambiable para muñecas, según la 1ª reivindicación, caracterizada porque el pelo de la peluca esta adherido a la cara interior del casquete y sale al exterior por ranuras practicadas en dicho casquete, pudiendo entonces peinarla en diferentes formas.

60 3ª.- Peluca intercambiable para muñecas, según 1ª y 2ª reivindicación, caracterizada porque el pelo adherido en el interior del casquete, además de salir al exterior por las ranuras se asoma simultaneamente por los bordes del casquete, lo

- 4 - 65434 | 12



65

cual permite la formación de una peluca con flequillo.

4ª.- Peluca intercambiable para muñecas, según 1ª reivindicación, caracterizada porque los medios de montaje automático del casquete sobre el cráneo son, un dispositivo de macho y hembra, encontrándose la parte hembra en la parte del craneo de la cabeza y la parte macho en la cara inferior del casquete.

70

5ª.- "PELUCA INTERCAMBIABLE PARA MUÑECAS".

Según queda substancialmente descrito en la presente memoria que consta de cuatro páginas escritas a máquina por una sola cara, acompañada de una hoja de dibujos.

Madrid, 12 de abril de 1.958.

FABRICAS AGRUPADAS DE MUÑECAS DE ONIL, S.A.

P.P.

FRANCISCO GARCIA CABRERIZO

P.P.

65434

FABRICAS AGRUPADAS DE MUÑECAS ONIL S.A

HOJA UNICA

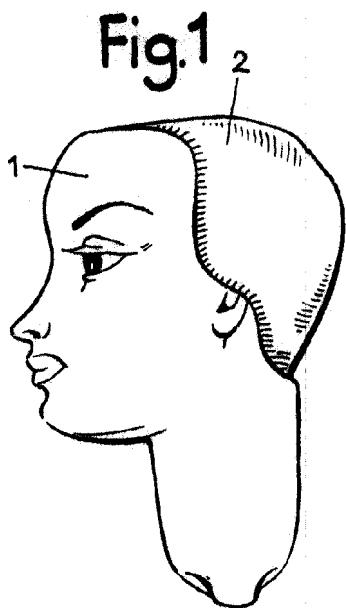


Fig. 1

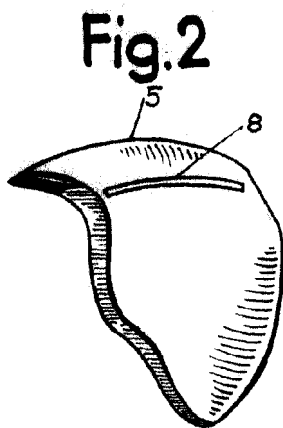


Fig. 2

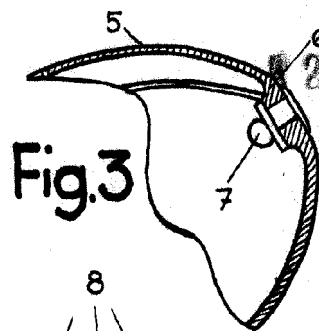


Fig. 3

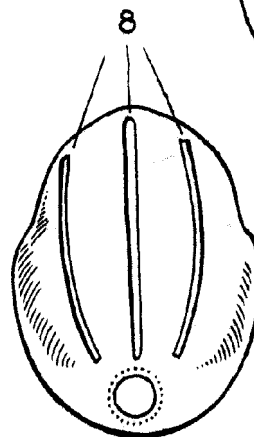


Fig. 4



Fig. 6

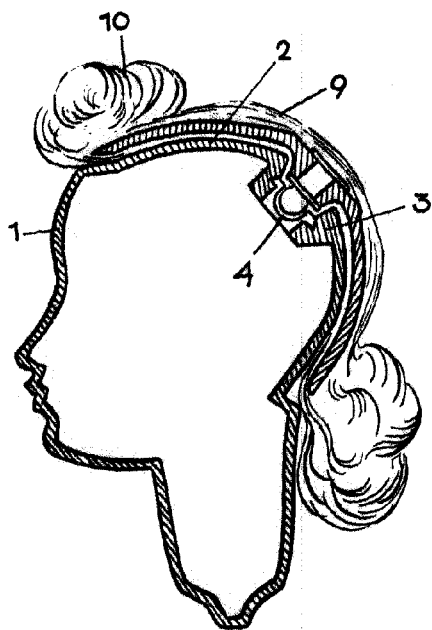


Fig. 5

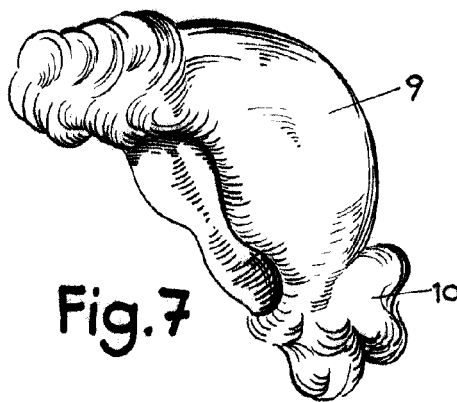


Fig. 7

MADRID, 12 ABRIL, 1958.
FABRICAS AGRUPADAS DE MUÑECAS ONIL S.A
R.P.

J. M. S. O. G. B. A. R. O. N. E. I. S. S. E. N. I. E. T. O.
D. P. P.

Jose S. Jorquera

ESCALA VARIABLE