

• 6 5 2 5 4

MEMORIA DESCRIPTIVA

que se acompaña a una solicitud de modelo de utilidad, por veinte años, para España y sus Posesiones, por DISPOSITIVO FLEXIBLE PARA LA FIJACION DE SOPORTES EN LAS PAREDES, a favor de INDUSTRIAS RIMA S.A., de Nacionalidad Española, residente en Mondragón (Guipúzcoa) Carretera de Malaa s/na.

- - - - -

El presente modelo de utilidad recae sobre un dispositivo flexible para fijación de soportes en las paredes cuya concepción se halla basada en la necesidad de solventar todas las deficiencias e inconvenientes que presentan los tacos conocidos hasta ahora, y que no cumplen su misión con la eficacia deseable.

5

El dispositivo objeto de la invención, está basado en la existencia de una pieza flexible, que hace las veces del gaco, y que, una vez introducida rígida en una perforación prevista en la pared, comunicante con la cámara interior o hueco de un ladrillo, puede expansionarse en dicho interior, impidiendo así la indebida salida del taco; lo-

10

• 6 5 2 5 4

15

grándose dicha expansión merced a la introducción de un vástago roscado, que penetra en un casquillo roscado previsto en el terminal de la pieza elástica o flexible indicada.

20

Con el fin de ilustrar la presente descriptiva, se acompaña una hoja de planos que representa una ejecución preferente de la invención, citada a título de ejemplo meramente ejecutivo, no limitativo, ya que caben variantes de realización dentro del espíritu de la invención, sin que éste se altere. En dichos planos,

25

La fig. 1 es un corte lateral del modelo.

La fig. 2 es una vista lateral exterior.

La fig. 3 muestra la forma de acoplaje.

30

Según la invención, disponemos de un taco cilíndrico de goma o cualquier otro material flexible adecuado (2) que presenta una perforación axial, teniendo en uno de sus extremos un resalte circular (6) y en el extremo opuesto lleva un casquillo metálico (3) filisteado a rosca interiormente (4) el cual queda debidamente sujeto formando una misma pieza con el cilindro (2).

35

Se ha previsto asimismo un vástago dotado de una cabeza y de un cuerpo fileteado (1) apto para penetrar a través de la perforación axial del taco cilíndrico (2), roscando en el casquillo (3) de su extremo opuesto.

40

Asimismo, se prevé un disco roscado, perforado en su centro (A) que se intercala entre la cabeza del vástago (1) y el saliente (6) del taco (2).

El funcionamiento de este dispositivo es muy sencillo y se desprende de su propia descriptiva. Una vez introducido el taco (2) en un alojamiento practicado en la pared (P) atraviesa el ladrillo hueco (L); se mete el vástago (1) en la perforación axial del taco (2) y se presiona hasta

6 5 2 5 4

45

que su extremo llega al casquillo fileteado, y entonces se procede a roscar el vástago; con ello, avanza el casquillo por el fileteado del vástago, arrastrando al cuerpo cilíndrico (2) que por ser de material flexible, se deforma hasta presionar contra la cara interna de su alojamiento dentro del ladrillo, inmovilizando el conjunto de manera que no pueda salirse indebidamente. Actuando en sentido inverso, el taco (2) recobra su posición y el conjunto puede sacarse al exterior.

50

- - -

55

NOTA. - Descrito suficientemente lo que antecede, sólo resta consignar que lo que se declara propio, nuevo y útil del solicitante, es lo contenido en las siguientes:

REIVINDICACIONES

60

1 - Dispositivo flexible para la fijación de soportes en las paredes, caracterizado esencialmente por estar constituido por un taco de material flexible y elástico apto para comprimirse longitudinalmente y expandirse lateralmente, cuyo taco lleva una perforación pasante axial, y en su boca delantera presenta un pequeño resalte circular; y en su parte trasera tiene un casquillo metálico fileteado interiormente.

65

70

2 - Dispositivo, según reivindicación 1ª caracterizado por haberse previsto un vástago roscado, dotado de una cabeza, y de un disco perforado que es atravesado por dicho vástago, el cual se introduce en el taco cilíndrico antes citado, roscándose en el casquillo de su extremo opuesto, obligando a la pieza citada a contraerse longitudinalmente y a expandirse lateralmente.

3 - DISPOSITIVO FLEXIBLE PARA FIJACION DE SOPORTES EN LAS PAREDES.

65254

73

Todo según queda descrito en la presente Memoria, que consta de cuatro hojas foliadas y mecanografiadas por una sola cara con un total de setenta y cuatro líneas y hoja de planos que adjunto se acompaña.

Madrid 1º de abril de 1958

Para: *Morandi*

65254

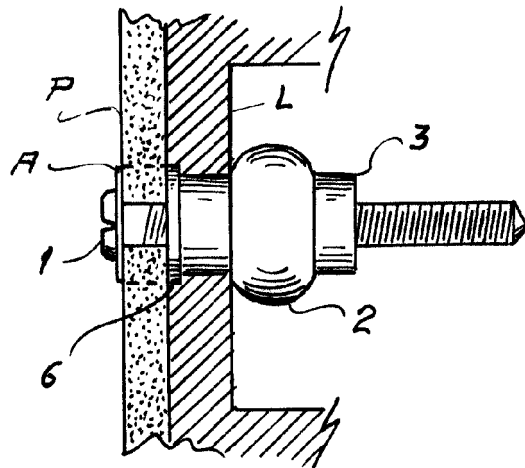
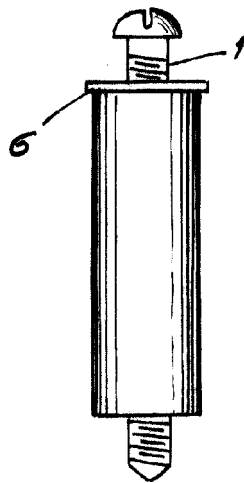
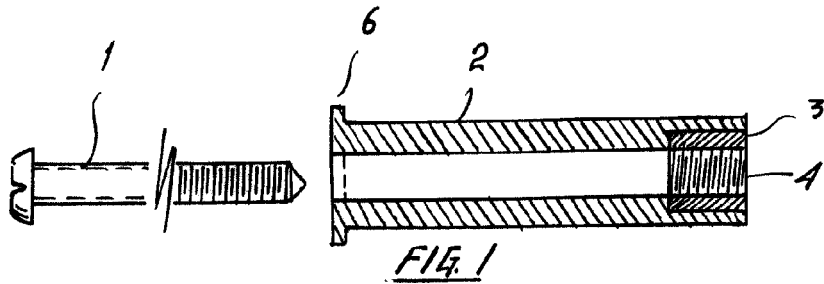


FIG. 2

FIG. 3

MADRID 1º ABRIL 1958

Charanyi