

132



•65132

MALA REPRODUCCION
POR DEFECTO DEL ORIGINAL

M O D E L O D E U T I L I D A D

por 20 años

en España, a favor de Don Antonio BALCELLS SURIS, re-
sidente en Barcelona, calle Via Layetana nº 30,

por:

" DISPOSITIVO AUXILIAR DE CUENTAKILOMETROS "

M E M O R I A D E S C R I P T I V A

El modelo comprende un dispositivo auxiliar de cuentakilómetros, que está destinado, preferentemente para servir como medio de indicación y recordatorio de cuando han de efectuarse los engrases en una máquina, más en particular en un vehículo automóvil.

Según el modelo, éste dispositivo está cons-



tituido por un conjunto mecánico en el que intervienen varios rodillos numeradores que previamente se sitúan en la cifra representativa del kilometraje a que es conveniente efectuar el engrase del vehículo y de ésta forma el usuario de un automóvil tiene un recordatorio constante de cuando debe realizarse ésta importante operación.

10. Comprende el dispositivo objeto de éste modelo de utilidad una caja, preferentemente de recinto cilíndrico que está provista de los medios mecánicos necesarios para asegurar su fácil y rápida instalación sobre cualquier punto adecuado del vehículo automóvil, bien sea sobre el tablero de mandos, sobre la barra del volante ó bien sobre cualquiera otro lugar adecuado.

15. En el interior de ésta caja se instala, por sencillo encaje, un cuerpo cilíndrico obtenido preferentemente a partir de chapa metálica, cuyo cuerpo tiene fijado un eje transversal sobre el que se encuentran ensartados unos rodillos numeradores permanentemente presionados por un muelle de expansión ensartado en el propio eje.

20. Este conjunto de caja cilíndrica porta-rodillos, así como dichos rodillos numeradores y eje en que están ensartados, se encuentran cubiertos por uno de sus lados mediante una placa a modo de esfera que tiene producida una ventaja por la que quedan visibles las cifras previstas.

25. Complementan el conjunto del modelo un bisel decorativo que retiene un talco ó cristal, destinado a cubrir la esfera ó placa con ventaja que antes se in-

30.



dicó.

Dada la sencillez del modelo, sus características se aprecian con facilidad, sin embargo con el fin de facilitar cuanto sea posible su comprensión se adjunta a ésta memoria una lámina de dibujos en los que de manera esquemática y exclusivamente a título de ejemplo, se representan los detalles más característicos del invento.

En éstos dibujos:

10. La figura 1ª corresponde a una vista del dispositivo desde su planta posterior, siendo de observar que se ha producido un corte convencional sobre el fondo del dispositivo sobre el que se instala todo el conjunto.

15. La figura 2ª corresponde a una vista del mismo conjunto al ser observado desde un plano opuesto al de la figura 1ª. Esta figura permite observar el bisel que cubre el conjunto así como la placa con ventana dispuesta sobre el conjunto de rodillos.

20. La figura 3ª es una vista en elevación y corte convencional del mismo conjunto representado en las figuras precedentes.

Comentando éstos dibujos se hace la aclaración que el número -1- indica un cuerpo de fundición con una oquedad cilíndrica -2- a modo de caja que recibe todo el conjunto, siendo -3- un casquillo metálico abierto por sus dos lados que se adapta con suave presión en el interior de la caja -2-. Los número -4- y -5- indican dos depresiones producidas en puntos diametralmente opuestos del casquillo metálico -3-, des-

25.

30.



tinadas al montaje de un eje -6-, en el que se encuentra ensartado el conjunto de rodillos números -7-, cuyos rodillos están permanentemente presionados por el muelle de expansión -8- ensartado en el propio eje -6-.

5.

El número -9- indica la placa ó esfera, provista de una ventana ó calado -10-, por el que son visibles los rodillos para señalar ó indicar la numeración prevista para efectuar el engrase del vehículo.

10.

El número -11- corresponde a un visel decorativo que además cumple la misión de retener un disco de talco ó cristal que cubre la esfera.

15.

La caja general -1- que organiza todo el modelo tiene producidos dos puntos opuestos unas escotaduras -12-, que tienen por misión permitir la fácil extracción del conjunto organizado sobre el casquillo metálico -3-.

20.

Conforme queda indicado, éste dispositivo puede instalarse fácilmente sobre el tablero de mando de un vehículo automóvil, sin embargo el modelo prevé además la posibilidad de fijarlo en la barra del volante del vehículo, para lo cual cuenta con dos solapas -13- entre las que se forma un ángulo de asiento, quedando fijado y retenido por una abrazadera no representada, cuyos extremos toman asiento en los planos -14- y -15-, siendo retenidos por los tornillos -16- y -17-.

25.

30.

Se comprende fácilmente que el sistema de fijación del dispositivo puede ser variado, sin que esta variante altere la esencialidad del modelo que



nos ocupa, Asimismo es evidente que el número de rodillos numerados puede ser modificado de conformidad con las necesidades de cada caso, sin que tampoco constituya alteración del modelo ésta ligera variante.

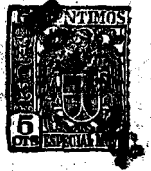
5. Los detalles que anteceden corresponden esencialmente a las características más destacadas del actual modelo de utilidad, en el cual, será susceptible de introducir todas aquellas modificaciones de detalle que las circunstancias y la práctica pudieran aconsejar, siempre y cuando que con las modificaciones que se introduzcan no se cambie, altere o modifique la esencialidad del modelo descrito.
- 10.

- N O T A -

15. Se declaran como de propiedad y novedad para todo el territorio español, el contenido de las siguientes

R E I V I N D I C A C I O N E S :

20. 1ª.- Dispositivo auxiliar de cuentakilómetros, que comprende: un cuerpo de fundición con una oquedad de alojamiento para un casquillo cilíndrico; un juego de rodillos ensartados en un eje suspendido en el interior de dicho casquillo; un muelle de expansión que ejerce presión permanente sobre dicho conjunto de rodillos; una placa a modo de esfera con un calado ó
25. ventana que cierra el casquillo por uno de sus lados permitiendo observar un sector de los rodillos y un



65132

bisel que retiene dicha esfera, así como a un talco que la cubre.

5. 2ª.- Dispositivo auxiliar de cuentakilómetros, caracterizado por estar constituido mediante un cuerpo de fundición con un alojamiento cilíndrico en el que es retenido, por suave presión, el conjunto indicador, caracterizándose además dicho cuerpo por contar solidariamente con dos alas que aumentan su resistencia mecánica y forman asiento para la adaptación del conjunto sobre un cuerpo sensiblemente tubular, con la colaboración de una abrazadera de extremos retenidos por tornillos que roscan en el propio cuerpo de fundición.

10. 3ª.- Dispositivo auxiliar de cuentakilómetros, caracterizado por contar con un casquillo metálico cuya superficie tiene practicadas una pluralidad de ranuras que le otorgan elasticidad axial para su retención en el seno de la caja del cuerpo de función prevista en las notas 1ª y 2ª, cuyo casquillo se caracteriza además, por tener producidas unas depresiones en puntos diametralmente opuestos entre los que se encuentran suspendido un eje que ensarta una pluralidad de rodillos numerados que permanecen locos sobre dicho eje, estando permanentemente presionados por un muelle de expansión.

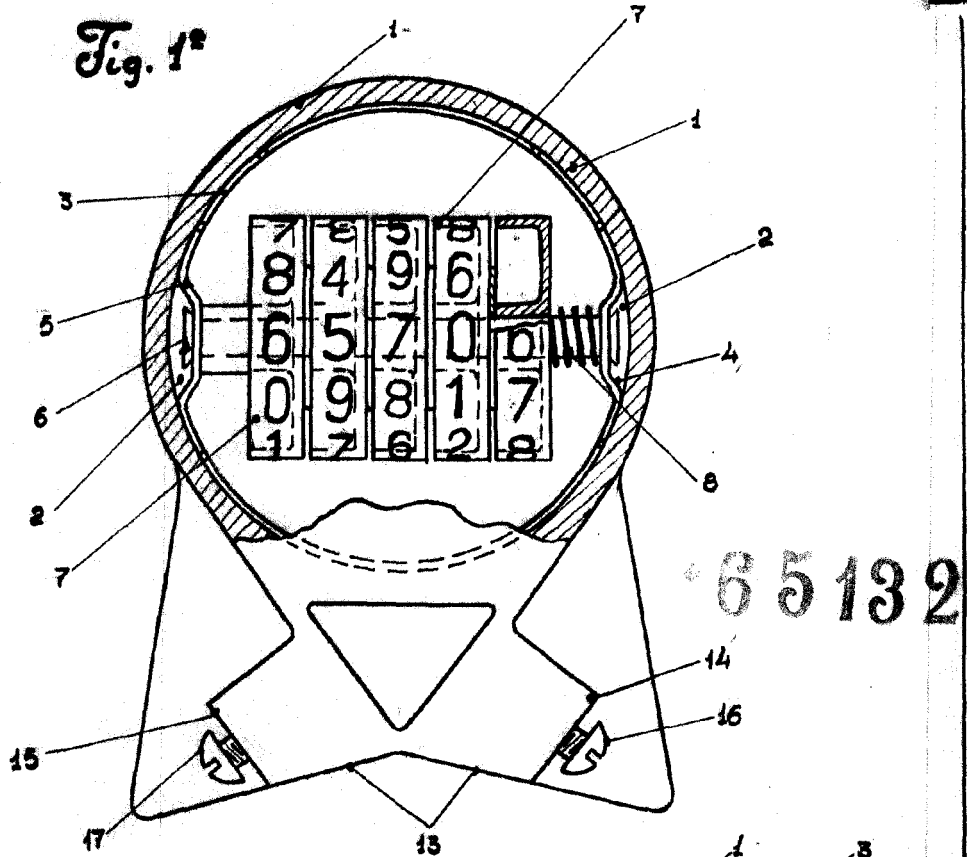
15. 4ª.- "DISPOSITIVO AUXILIAR DE CUENTAKILOMETROS
20. Todo ello conforme se describe y reivindica en la presente Memoria Descriptiva, que consta de seis hojas escritas a máquina por una sola cara y una lámina de dibujos que la ilustra.

Madrid, 26 de Marzo de 1.958

P. F.



Fig. 1ª



65132

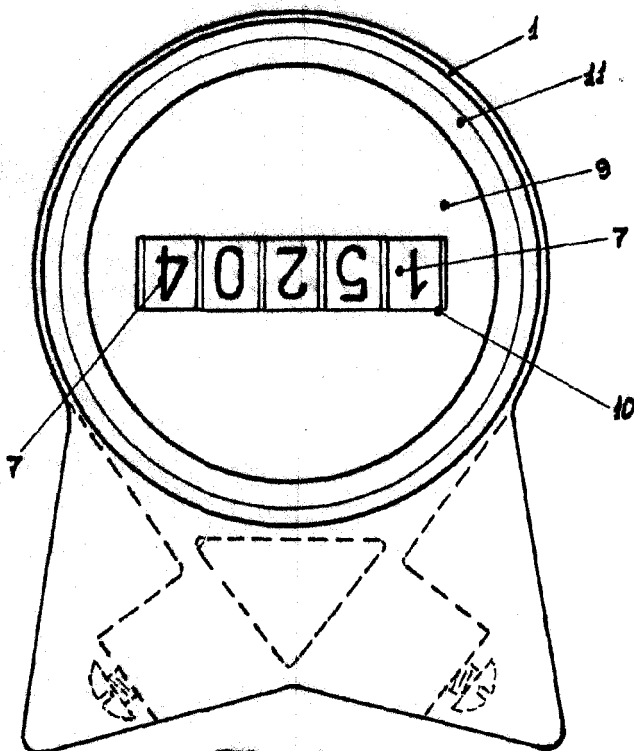


Fig. 2ª

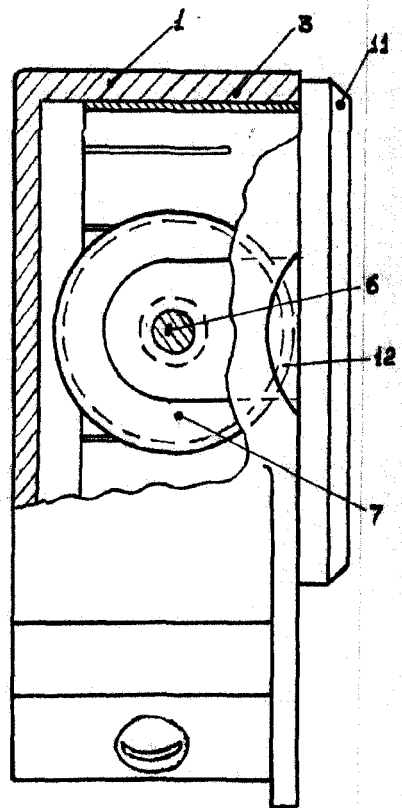


Fig. 3ª

MADRID 26 MARZO DE 1955.-

P. P. PEDRO FOUDE MATAROSCH.-

P. P.

ESCRITA VARIABLE.-

[Handwritten signature]