



65030

• 65030

MODELO DE UTILIDAD

por 20 años

por "UNA TAPA COMBINADA CON ASIENTO PARA INODOROS", a favor de D. Ramón Robert Font, de nacionalidad española, domiciliado en Barcelona, Martí Molins, 27.

=====

MEMORIA DESCRIPTIVA

Por este Modelo de utilidad se describe una tapa combinada con asiento para ser aplicada a los inodoros, que presenta una notable simplificación en su estructura para facilitar su limpieza, uso y maniobra.

- 5. Para describir sus características pasamos a referirnos a los dibujos que con carácter de ejemplo se adjuntan a esta memoria. En los dibujos -1- es el asiento y -2- su tapa. Ambas piezas están moldeadas en material plástico de condiciones físicas adecuadas.



5. Es esencial en esta tapa combinada que ambas piezas, -1- y -2- se articulen sobre un mismo eje horizontal formado por el travesaño -3- sostenido por dos patas -4- constituidas por herrajes redondos doblados, constituyendo una especie de puente. Las dos patas -4- son paralelas y están provistas de sendas valonas de apoyo -10- y sus partes inferiores se hacen penetrar en los correspondientes orificios -5- previstos en la parte posterior -9- del borde del inodoro -6-, y se fijan por las roscas -7- y las palomillas -8-.

10. El travesaño formado por el tubo -3- queda ensartado en los terminales doblados -11 de las patas -4-. El asiento -1- por su parte posterior se resuelve según las dos colas simétricas -12- -12- separadas entre sí por un espacio -13- en el que se encaja la cola única -14- de la tapa -2-. Las dos colas del asiento son cóncavas con lo que las dobleces -11- quedan ocultas dentro de sus cavidades -15-. Por tanto será posible levantar la tapa sola y utilizar el asiento; y levantar la tapa y el asiento juntos o el asiento después de levantada la tapa. No quedan rincones en el borde posterior de la tapa del inodoro y la limpieza podrá ser perfecta. Para mayor comodidad, la cola -14- de la tapa se prolonga en relieve por encima del nivel algo bombeado de la tapa -1- para formar en el extremo anterior un leve asidero -16- para levantar fácilmente a la tapa.

20. Todo cuanto no afecte, altere, cambie o modifique la esencia de la tapa combinada aquí descrita, será variable a los efectos del actual Modelo.

25. N O T A.

30. Se reivindica como objeto de este registro por Modelo de utilidad:



- 1.- Una tapa combinada con asiento para inodoros, que se caracteriza porque ambos elementos se prolongan por su parte posterior para formar en el asiento dos colas simétricas, separadas entre sí por un espacio suficiente a fin de que pueda ajustarse entre ambas la cola única de la tapa; por articularse estas tres colas con un mismo eje, que las atraviesa horizontalmente, y que está sujeto por la prolongación posterior de la taza del inodoro.
5. 2.- La propia tapa de la reivindicación anterior, que se caracteriza porque el eje común de articulación sea un tubo recto sostenido horizontalmente por estar enchufado por sus extremos con los correspondientes tramos horizontales de sendos pernos roscados inferiormente y doblados superiormente en ángulo recto y que se anclan y fijan por palomillas en las correspondientes perforaciones verticales de la prolongación posterior de la taza del inodoro.
10. 3.- La propia tapa de las reivindicaciones anteriores, que se caracteriza porque la cola posterior de la tapa, que es la central de las tres, se prolongue en relieve a lo largo del diámetro mayor de esta tapa oval, sobresaliendo parcamente dicho relieve por la parte delantera de la misma para formar un asidero por su parte frontal.
15. 4.- La propia tapa de las reivindicaciones anteriores, que se caracteriza porque los pernos curvados, queden alojados y ocultos en su parte superior por la misma pieza que forma el asiento, que a este fin será de sección recta cóncava.
20. 5.- La propia tapa de las reivindicaciones anteriores, que se caracteriza porque el eje tubular de articulación quede ocluído totalmente, por las paredes internas de las dos concavidades simétricas que forman las colas posteriores del asiento y por la cola posterior y maciza de la ta-
25. 30.



pa.

Sean cuales fueren las circunstancias que concurran en la esencialidad del Modelo de utilidad definido en las anteriores reivindicaciones, cual objeto es:

5. 6.- "UNA TAPA COMBINADA CON ASIENTO PARA INODOROS".

Consta la presente memoria de cuatro hojas foliadas, mecanografiadas por una sola cara y del dibujo unido a la misma.

10. Barcelona, tres de marzo de mil novecientos cincuenta y ocho.

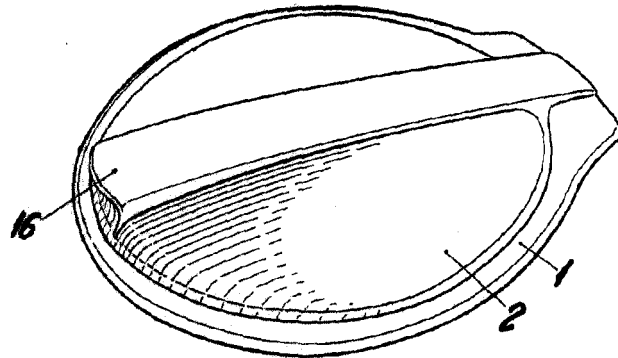
P.A. de D. Ramón Robert Font,

E. DURÁN  
P.P.



**D. RAMON ROBERT FONT**

HOJA UNICA



• 65030

Fig. I

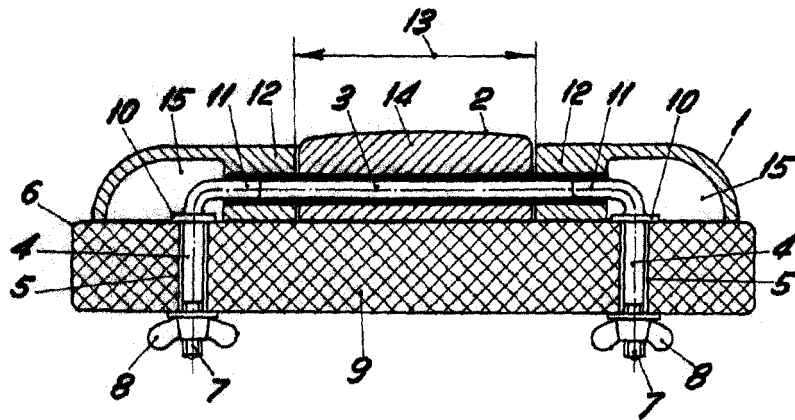


Fig. II

BARCELONA, 3 MARZO DE 1958  
L. DURAN  
P.P.  
*[Signature]*

ESCALA VARIABLE