

64910

-7



MODELO DE UTILIDAD

MEMORIA DESCRIPTIVA

sobre:

"MEDIA SUELA DE GOMA PARA CALZADO DE SEÑORA".

Solicitante: GUIX, S.A.,

Entidad española, residente en

CORNELLA (Barcelona), Calle Salamanca, s/n.

La presente solicitud se refiere a una media suela de goma para calzado de señora que se caracteriza, esencialmente, porque su extremo posterior está prolongado por una delgada lengüeta que en la porción correspondiente al enfranque presenta un refuerzo medio longitudinal, de altura decreciente progresivamente hacia los lados y parte posterior, y adaptada para recubrir el enfranque del calzado con su porción reforzada y quedar cogida, por su porción extrema, entre la plantilla y el tacón del calzado o quedar adherida a la cara interna de dicho tacón.

Para la mejor comprensión del invento se acompaña una lámina de dibujos que ilustran, a título de ejemplo no limitativo, una forma de realización, mostrando:



La Fig. 1 una vista de la planta de la media suela de que se trata;

la Fig. 2 un corte transversal según II-II de la Fig. 1, pero a mayor escala; y

5 la Fig. 3 una vista lateral de la misma media suela dispuesta en la posición que ocupa una vez adaptada al calzado.

La media suela ilustrada se designa en su conjunto con 1 y la misma puede estar provista, como corrientemente,
10 de cualquier grabado antideslizante según se indica esquemáticamente en la Fig. 1 con un conjunto de líneas cruzadas. De acuerdo con la presente invención, dicha media suela 1 está prolongada por su extremo posterior por una delgada lengüeta 2 que en la porción del enfranque presenta
15 un refuerzo medio longitudinal 3, de altura decreciente progresivamente hacia los lados y parte posterior, estando adaptada dicha lengüeta para recubrir el enfranque del calzado con su porción reforzada y quedar cogida por su
20 porción extrema entre la plantilla y el tacón del calzado, o quedar adherida a la cara interna del tacón, conforme se ilustra en la Fig. 3 en líneas continuas y en líneas de trazos, respectivamente.

Esta media suela de goma presenta la ventaja de que merced a su lengüeta de prolongación de las características
25 descritas, puede aplicarse la misma incluso a calzado de señora de tacón muy alto y conseguirse un perfecto acabado.

Se hace constar que todo cuanto no altere, cambie o modifique el principio fundamental del invento puede

64910



quedar sometido a variaciones de detalle.

N O T A.

El Modelo de Utilidad que se solicita recae sobre las siguientes reivindicaciones:

5 1ª.- Media suela de goma para calzado de señora, caracterizada porque su extremo posterior está prolongado por una delgada lengüeta (2) que en la porción correspondiente al enfranque presenta un refuerzo medio longitudinal (3), de altura decreciente progresivamente hacia
10 los lados y parte posterior, y adaptada para recubrir el enfranque del calzado con su porción reforzada y quedar cogida, por su porción extrema, entre la plantilla y el tacón del calzado o quedar adherida a la cara interna de dicho tacón.

15 2ª.- MEDIA SUELA DE GOMA PARA CALZADO DE SEÑORA, tal y como queda descrito y reivindicado en la presente memoria que consta de tres hojas mecanografiadas por una sola cara y de una lámina de dibujos.

Barcelona, 7 de Marzo de 1958.

GUIX, S.A.
P.P.

J. GOMEZ-ACEBO Y MODEI

ESCALA VARIABLE.

64910

-7



Fig. 1

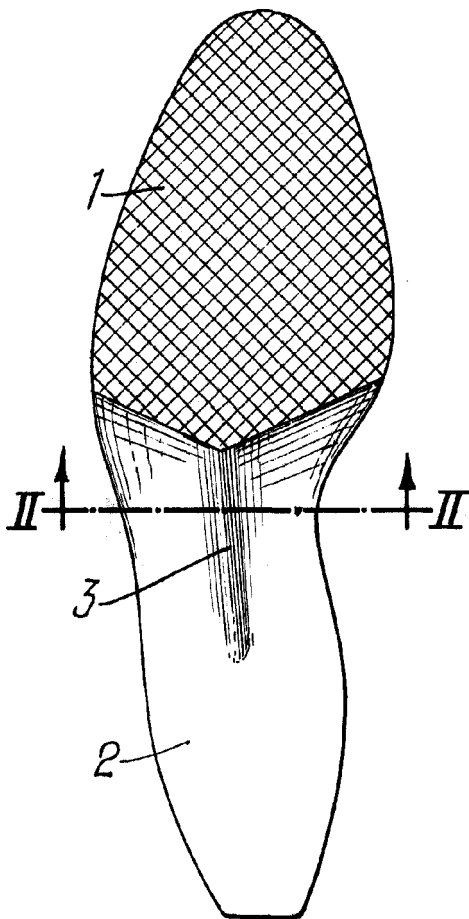


Fig. 2

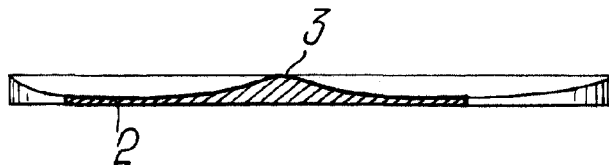
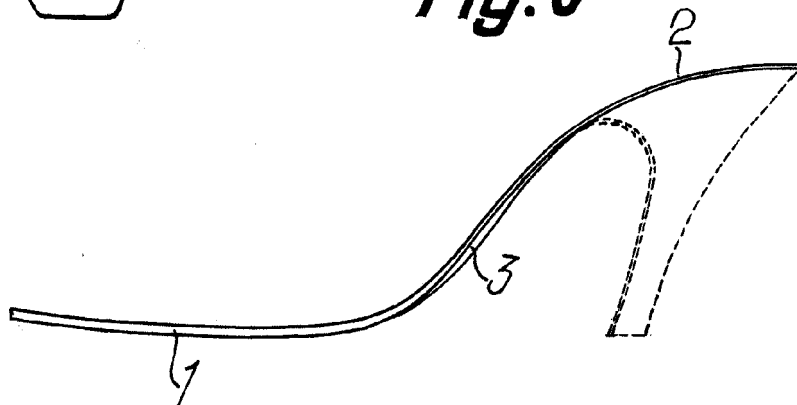


Fig. 3



Barcelona, 7 de Marzo de 1958.

GUIX, S.A.

P.P.

A. GÓMEZ-ACEBO Y MOJER

P.P.