



• 64868

Memoria Descriptiva

Correspondiente a un Modelo de Utilidad que por un periodo de veinte años para toda España, islas adyacentes y posesiones, se solicita a favor de D. SANTIAGO DE ZUBIAGA PALACIOS, de nacionalidad española, residente en Madrid, calle de Almeria nº 8, por "NUEVO DISPOSITIVO PARA ROSCAS, DE TUERCA, ARANDELA Y TORNILLO CONJUNTOS" con chaveta de seguridad."

5 El presente dispositivo para roscas, de tuerca, arandela y tornillo conjuntos con chaveta de seguridad, cuyo registro se interesa para España como Modelo de Utilidad, realiza un triple trabajo sobre toda rosca. Unificados sus tres distintos trabajos sobre el aprieto del tornillo, este nuevo dispositivo viene a dar una seguridad de aprieto a los montajes de maquinaria en general y muy particularmente al automóvil, aviación y material móvil ferroviario, elementos todos estos que sufren un constante trepidar, con tendencia a que se afloje el anclaje y ajuste de sus tornillos.

10

De aquí que este dispositivo anula las ya conocidas y distintas arandela tipo grower, etc., como también pasadores, chavetas, etc.

Un esfuerzo triple unidos en común sobre el tornillo, rea-



15 liza este dispositivo, por cuanto que la arandela, al igual que la tuerca oprime al tornillo del que a la vez éste -el tornillo- a través de su chaveta de seguridad, sujeta a la tuerca y arandela, y ésta -la arandela- sujeta a su vez a la tuerca, impidiéndola salir.

20 Para una mayor claridad en la descripción de este dispositivo, haremos referencia al plano que unido a la presente memoria se acompaña.

25 -A- Vástago a tornillo, tipo corriente, con solamente un canal o picado en el fileteado, y en su parte donde se produce el aprieto de la Arandela, al venir su transformación.

30 -B- Tuerca, de dimensiones variables, lleva un rebaje cónico en su parte inferior donde se acopla la arandela (c). Introdúcese helicoidalmente en el tornillo, acoplándose en su recorrido casi al final a la arandela -C-, la cual, por un esfuerzo que -viene de la tuerca, ésta, sufre una transformación de material y como consecuencia se transforma en solidaria de la tuerca y el tornillo, con un común esfuerzo de opresión sobre el tornillo y relleno de su canal D.

35 La pieza -C- o arandela, vá almenada en su parte pestañada o cuello, de trabajo sobre el fileteado, la cual una vez introducida en el tornillo, espera el aprieto de la tuerca -B- para como consecuencia atenazarse a ella, e incrustarse al fileteado del tornillo y ranura -D- produciéndose un forjado en frío de ambas piezas (Tuerca, arandela y tornillo).

40 El presente dispositivo, se aplicará a todos los diámetros de tornillos conocidos y tipos de sistema de rosca "Whitworth" e "Internacional", etc. en sus roscas corrientes y finas.

45 Lo expuesto puede ser objeto de modificaciones de detalle - siempre que las mismas no alteren ni cambien de un modo esencial la naturaleza del modelo de utilidad.



64868

NOTA.

Descrito que queda el Modelo de Utilidad, se considera que su objeto debe recaer sobre las siguientes

REIVINDICACIONES

- 50 PRIMERA: "NUEVO DISPOSITIVO PARA ROSCAS, DE TUERCA, ARANDELA Y
TORNILLO CONJUNTOS CON CHAVETA DE SEGURIDAD", caracterizado por
una canal en el vástago o tornillo y en su parte donde se produ-
ce el aprieto de la Arandela una tuerca provista de un rebaje có-
nico en su parte inferior que se introduce helicoidalmente en el
55 tornillo, acoplándose en su recorrido casi al final a una arande-
la, la cual por un esfuerzo que viene de la tuerca, sufre una -
transformación de material.
- SEGUNDA: "NUEVO DISPOSITIVO PARA ROSCAS, DE TUERCA, ARANDELA Y
TORNILLO CONJUNTOS CON CHAVETA DE SEGURIDAD", caracterizado por la
60 reivindicación primera y porque la arandela a que se hace referen-
cia en reivindicación anterior, está almenada en su parte pesta-
ñada o cuello de trabajo sobre el fileteado de la rosca, la cual
introducida en el tornillo, al apretarse la tuerca se atenaza a
ella, debido al rebaje especial que tiene practicado dicha tuerca,
65 incrustándose al propio tiempo al fileteado y ranura o canal del
tornillo.
- TERCERA: "UN NUEVO DISPOSITIVO PARA ROSCAS, DE TUERCA, ARANDELA Y
TORNILLO CONJUNTOS CON CHAVETA DE SEGURIDAD".

Tal y como queda descrito en la presente memoria, que consta de tres hojas mecanografiadas, escritas por una sola cara, y del plano que unido a la misma se acompaña.

Madrid, 13 de marzo de 1.958

JUAN DEL VALLE
R.R.

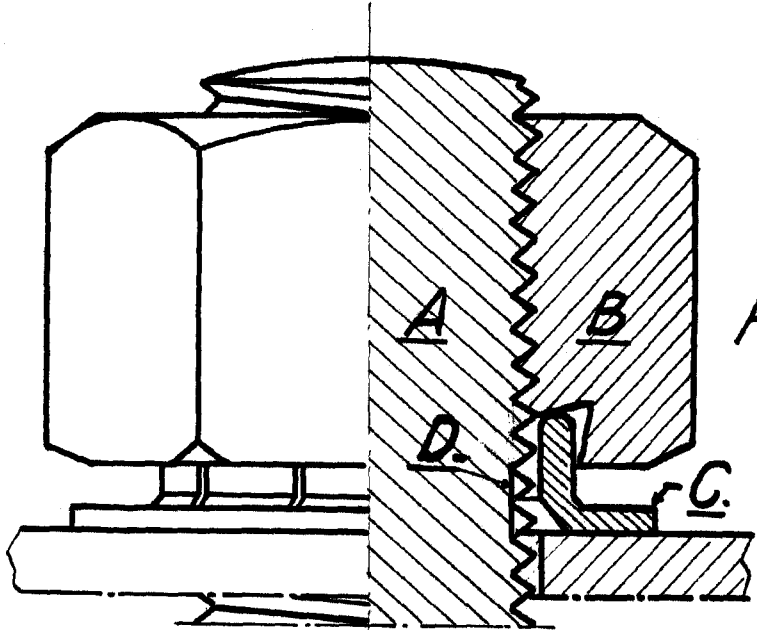


Fig. 1.

• 64868

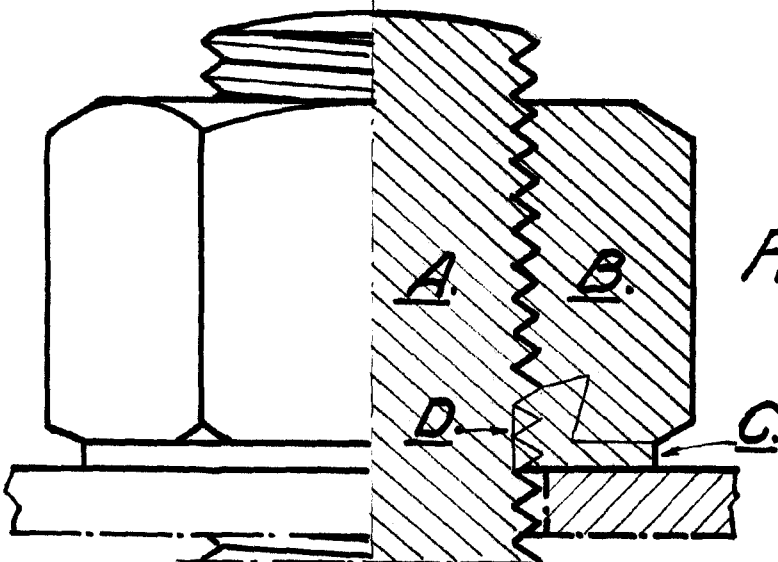
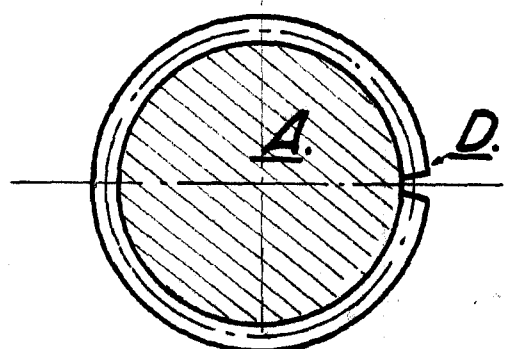


Fig. 2

Fig. 3.



ESCALA VARIABLE

14 MAR 1958