

64728

MODELO DE UTILIDAD

que por veinte años, para España y sus posesiones, se solicita a favor de AERONAUTICA INDUSTRIAL, S. A., de nacionalidad española, domiciliada en Madrid, (España), Plaza de las Cortes, 2, por: "BASTIDOR PARA MOTOCARRO".

Memoria descriptiva.

La presente Memoria se refiere, como su enunciado indica, a un bastidor para motocarro constituido esencialmente por una estructura simplificada, dispuesta en el plano vertical que, rodeando el motor, lleva en su parte anterior el canchillo de dirección y en la parte posterior la estructura para soporte de la caja y de los balastos.

La peculiar forma de este bastidor le confiere, no obstante su sencillez constructiva, una extraordinaria capacidad de resistencia.

A continuación se lleva a cabo una detallada descripción del Modelo de Utilidad que se solicita, haciendo referencia al

dibujo que se acompaña a la presente Memoria.

En la fig. 1 se aprecia la vista lateral de la estructura, compuesta básicamente por dos simples tubos curvados, soldados entre sí y dejando entre ellos un espacio destinado a ubicar el motor.

15

La parte trasera del tubo (1) recibe el cuadro que soporta la caja y las ballenas (véase la planta, fig. 2), cuadro que puede tener cualquiera de las formas estructurales usuales.

20

La parte delantera del tubo (2) lleva soldado el casquillo de alojamiento de la dirección (3).

En la parte horizontal del tubo (2) va dispuesta, soldada, la base del motor.

25

Múltiples herrajes para la fijación del asiento, defensas, depósito, cajas de herramientas, etc., son naturalmente aplicados a la estructura básica descrita.

30

Si la aplicación de un particular motor lo hiciera necesario la parte posterior del tubo (2) podría bifurcarse a partir de su soldadura con el tubo (1), yendo entonces a pasar cada ramal, con la separación conveniente, a los primeros travesaños (4) de asiento de la caja.

Cada una de las barras de la estructura representada en el dibujo podrá ser de sección circular o de otra sección cerrada cualquiera.

35

Los detalles, materiales y dimensiones podrán ser variables, y, en general, todo aquello que sea accesorio o secundario, siempre que no altere, cambie o modifique las características esenciales que reivindicamos.

H O I A

El Modelo de Utilidad que se solicita recaerá sobre las particularidades características de las siguientes reivindicaciones:

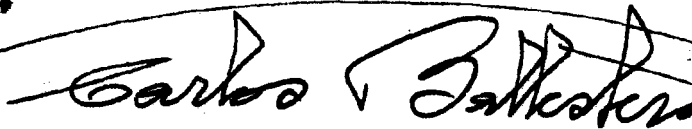
60 1ª.- "BASELIDOR PARA FOTOGRAFIA", caracterizado por estar constituido por una simple armadura en un plano vertical, formada por una especie de cerro cerrado que rodea al motor con dos prolongaciones, una hacia adelante para recibir la horquilla de dirección y otra hacia atrás para recibir la estructura horizontal soporte
45 de la caja.

2ª.- "BASELIDOR PARA FOTOGRAFIA" según reivindicación anterior, caracterizado porque esta armadura está formada por dos tubos soldados entre sí, uno doblado en U con sus lados inclinados y el otro en forma de L., con uno de sus lados horizontalmente dispuesto para recibir el cuadro soporte de la caja y de las bujías.

3ª.- "BASELIDOR PARA FOTOGRAFIA".

Tal como queda descrito y reivindicado en la Memoria que antecede que consta de tres hojas foliadas y mecanografiadas por una sola cara y de un dibujo para su mejor interpretación.

Madrid,



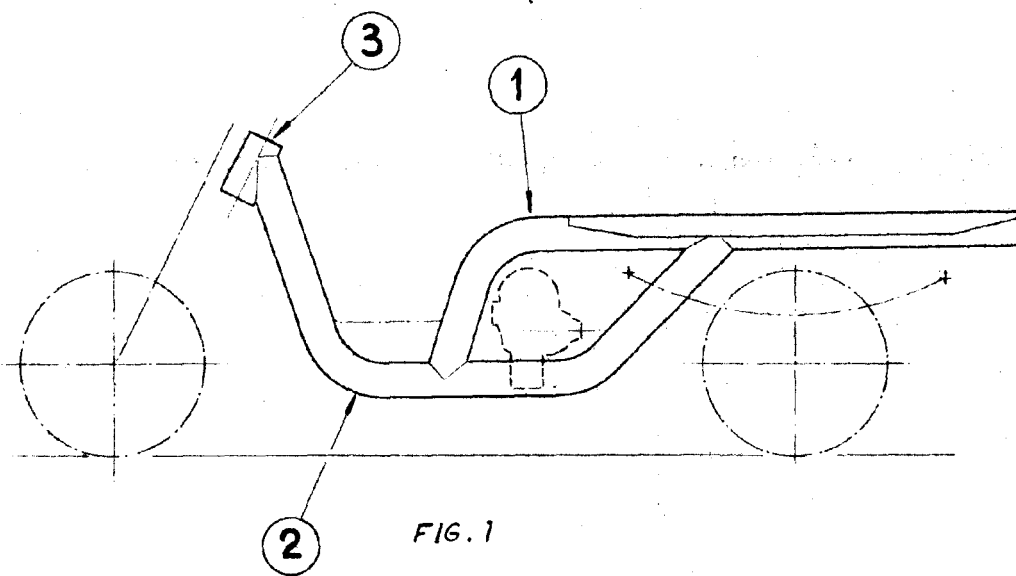


FIG. 1

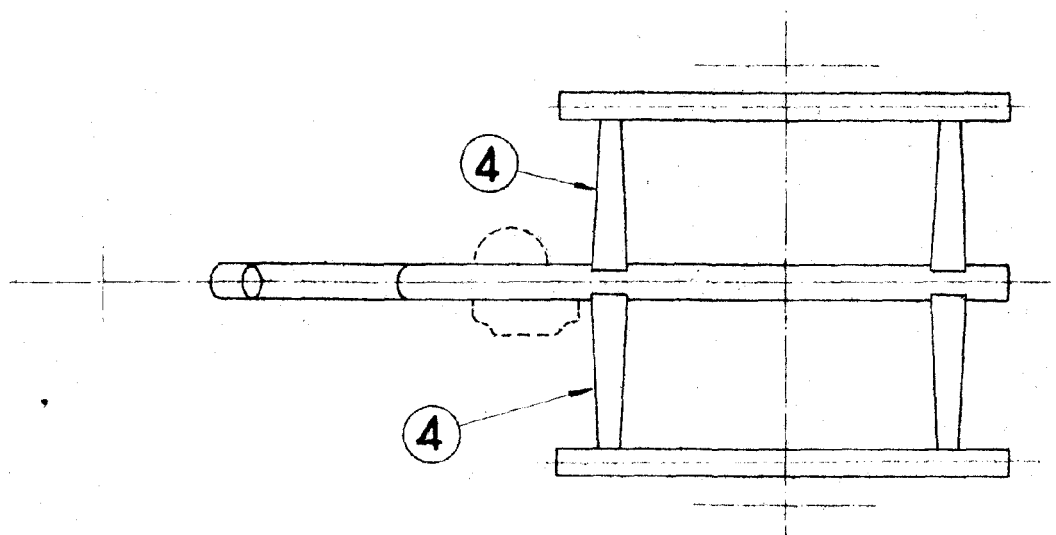


FIG. 2

ESCALA VARIABLE
MADRID MARZO 1958

Carlos Ballester