



•64684

MEMORIA DESCRIPTIVA

---

Correspondiente a la solicitud de registro de un Modelo de Utilidad que, por veinte años se solicita para España y sus Colonias, a favor de Don Vicente LEONIS BENITO, domiciliado en Bilbao, calle Solocoeche, número 8-bajo. - -

p o r

" NUEVO TACON PARA ZAPATO DE SEÑORA "

---

El objetivo actual del modelo de utilidad solicitado es presentar en el mercado del ramo de zapateria una nueva modalidad perfeccionada de tacón ligero que reúne ventajas sobre los hasta ahora realizados.

5 El nuevo tacón se caracteriza por estar compuesto de dos partes; la inferior o tacón propiamente dicho, construida de aluminio, y la superior ensanchada para el apoyo del talón del zapato, hecha de una materia fusible sintética, también ligera, que se presta mejor que el metal a su enlace  
10 con los materiales empleados en la confección del zapato.

En esta memoria se describe un dibujo correspondiente a una realización, como ejemplo sin carácter limitativo, de



este nuevo tacón para zapato de señora. Tres figuras completan las explicaciones:

- 15 La figura 1 muestra el conjunto del tacón.
- La figura 2 muestra un corte vertical de la pieza de aluminio y
- La figura 3 muestra en planta la cara de apoyo de la - pieza superior.

20 Según se deduce de la figura 1, el tacón constituye un elemento trazado de forma adecuada a la moda que en cada momento pueda prevalecer para la silueta del calzado femenino. Se compone de una pieza inferior -1- o tacón propiamente dicho, realizado de fundición de aluminio, y de otra pieza superior

25 - 2 - hecha de material sintético cuya masa puede tomar cuerpo con la pieza inferior de aluminio, y pueda recibir el trabajo de acople con el material del zapato.

El tacón propiamente dicho -1-, figura 2, presenta en su región superior que comienza a ensancharse, una cavidad -

30 - 3 - de cuyo centro emerge una espiga -4- que sobresale del borde superior de la pieza.

El ensanchamiento -2- del tacón, constituido por la pieza superior está fabricado fundiendo una materia adecuada para que tome cuerpo en la cavidad -3- con la espiga -4-, y

35 resulte un todo perfectamente indeformable. En la cara superior de esta pieza superior -2- se ven, en este ejemplo, cuatro perforaciones - 5 -, que están fileteadas para recibir tornillos de unión con el material del talón del zapato.

En las diversas realizaciones de este modelo es susceptible el introducir algunas variaciones según la técnica del -

40 oficio y dentro de las características reivindicadas.

64684

8 FEB 1906



45

EN RESUMEN: El presente Modelo de Utilidad que, por veinte años se solicita para España y sus Colonias, deberá recaer sobre las siguientes reivindicaciones:

50

1ª.-NUEVO TACON PARA ZAPATO DE SEÑORA, caracterizado por estar compuesto de una pieza inferior o tacón propiamente dicho, de metal ligero, y de una pieza superior que constituye el ensanchamiento de apoyo del talón del zapato construida con un material fusible adecuado para recibir la clavazón de enlace con el citado talón.

55

2ª.-NUEVO TACON PARA ZAPATO DE SEÑORA, según el número anterior, caracterizado porque el talón metálico presenta en su región superior una cavidad de cuyo centro emerge una espiga saliente por encima del borde superior del dicho tacón metálico.

60

3ª.-NUEVO TACON PARA ZAPATO DE SEÑORA, según los números anteriores, caracterizado porque la pieza superior ensanchada del tacón presenta en su superficie superior orificios preparados para recibir como tornillos de enlace con el talón del zapato; su cara inferior se adapta a la cavidad y a la espiga de la pieza metálica, y sus líneas laterales se enlazan con las líneas del zapato donde se coloca y con las líneas de la pieza metálica.

65

4ª.-Por último se reivindica como objeto sobre el que ha de recaer el presente Modelo de Utilidad que, por veinte años se solicita para España y sus Colonias .- - - - -

p o r

70

" NUEVO TACON PARA ZAPATO DE SEÑORA "

Todo conforme queda expresado en la presente Memo-

4 64684

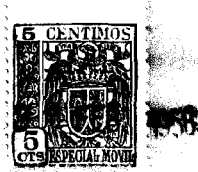


ria Descriptiva que, consta de cuatro hojas foliadas y escritas a máquina por una sola de sus caras y dibujos que se acompañan.

Madrid, 3 de Marzo de 1.950.-

P. A.,

PEDRO FELIX MARRA  
A. P.



•64684

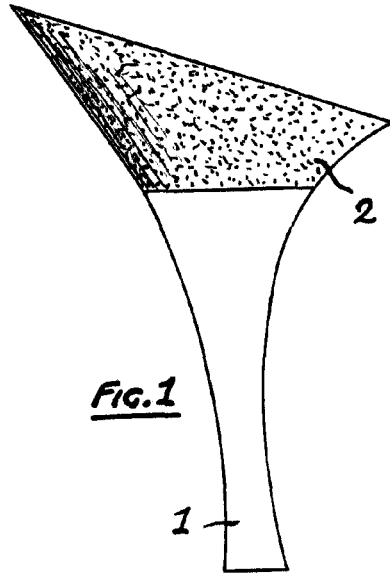


FIG. 1

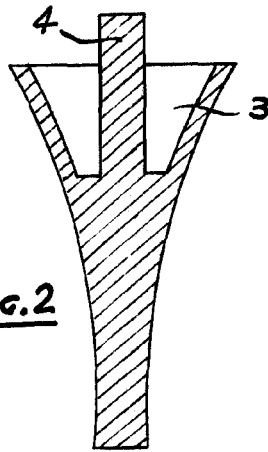


FIG. 2

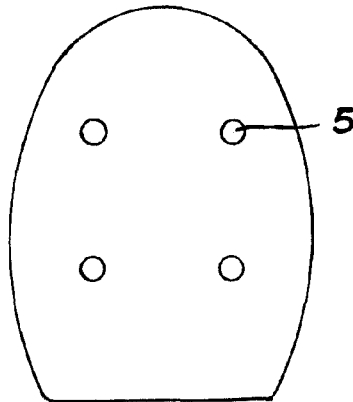


FIG. 3

ESCALA VARIABLE

MADRID, 3 - FEB, 1958

P.A.

PEDRO DE LA MORA

P.T.