

H/V.

- 1 -

# Memoria Descriptiva

para

Un Modelo de Utilidad,  
por veinte años en España

a favor de

D. Francisco Martín Prado  
- de nacionalidad española -

residente en

Bilbao (Vizcaya)

Al. Urquijo, 68

por:

• PUNTE SOPORTE DELANTERO PARA ADMISITOS DE ELECTROMOTORES •

---

El presente modelo de utilidad se refiere a un puente soporte delantero para rodamientos de electromotores, que mejora la refrigeración de los portascobillas y colector del motor, sin afectar por ello a la estructura y propiedades fundamentales del puente.

La mejora que se reivindica consiste en practicar en el frente de dicho puente anterior unas ventanas, a uno y otro lado del alojamiento de los rodamientos del eje del mismo, cuyas ventanas permiten que el aire que proporciona el ventilador montado en dicho eje, realice la refrigeración del portascobillas y del colector.

Tales ventanas cumplen igualmente su papel fundamental cualquiera que sea su forma, rectangular, circular o poligonal de cualquier número de lados, aunque de un modo general las más aconsejables, tanto por su construcción, como por que conservan la adecuada resistencia y características del puente, son las rectangulares.

La disposición que se reivindica es aplicable a motores de cualquier forma y tamaño, pudiendo emplearse en la obtención del puente el material y procedimiento que se juzgan en cada caso más adecuados, sin que tales variaciones, así como las que puedan hacerse en detalles de presentación del puente, no afecten a la esencialidad reivindicada, por lo que los que se construyan dentro de la idea general reseñada, con cualquiera de sus modificaciones, no serán sino variantes, igualmente comprendidas y protegidas por el presente registro.

En esta idea, las adjuntas figuras correspon-

den únicamente a una forma de ejecución preferente, sin carácter alguno limitativo, que se presenta a título de ejemplo de realización para concretar cuanto se dice en esta memoria descriptiva.

5 La fig. 1 representa la proyección de un motor, dotado del puente cuyo modelo se reivindica, sobre un plano paralelo a dicho puente.

La fig. 2, de modo análogo, se refiere a la proyección en un plano perpendicular al de la figura anterior.

10 La fig. 3 muestra la vista y sección parcial del puente a que nos referimos, en la colocación de la fig. 1.

La fig. 4 presenta el puente visto por el extremo exterior del eje del motor, en el cual va montado el ventilador, es decir, por su parte superior. En esta figura se indica en A-B el plano que da lugar a la sección representada en la parte superior de la fig. 3.

15 La fig. 5 es la vista lateral del puente.

La fig. 6 representa la vista del mismo por su parte inferior.

20 La fig. 7 detalla la sección del puente por el plano que se indica en C-D sobre la fig. 3.

25 Con referencia a tales figuras y a los números que sobre ellas designan las partes y detalles de los objetos representados, que interesan a los fines de esta memoria, la descripción del puente es como sigue:

El motor E lleva a uno y otro lado los puentes 1 y 2, que presentan los cojinetes para el eje 4, de cuyos puen-

tes el anterior 1 es el que tiene la ventaja característica que se reivindica, es decir, el que presenta las ventanas 7 (fig. 4) en su frente, que permiten el paso del aire del ventilador 5 para refrigeración del portacacabilas y colector 6.

Es decir, los apoyos 8 y 9 del puente tienen la forma normal, con los ensanchamientos 10 y 11 provistos de taladros roscados para su colocación en la armadura del motor; y dicho puente anterior las ventanas laterales 12 para la colocación de los portacacabilas, mientras que en la parte superior del puente va dispuesto el alojamiento 13 para el cojinetes de dicho eje, con los taladros roscados 14, a uno y otro lado, para los tornillos de sujeción de la tapa de dichos alojamientos.

-----

N O T A.-

\*\*\*\*\*

El presente modelo de utilidad comprende las siguientes reivindicaciones:

5 1.- Fuente soporte delantero para rodamientos de electromotores, caracterizado porque en su frente, a uno y otro lado del alojamiento de los rodamientos del eje del motor, van practicadas unas ventanas que dan paso al aire, procedente del ventilador montado en el extremo de dicho eje, para que refrigerare el portascobillas y colector del motor.

10 2.- Fuente soporte delantero para rodamientos de electromotores.

Según se describe y reivindica en la presente memoria descriptiva y se ilustra con los dibujos que a la misma se acompañan.

15 Consta esta memoria de cinco hojas foliadas y escritas a máquina por una sola cara.

Madrid, a 12 de Marzo de 1958.



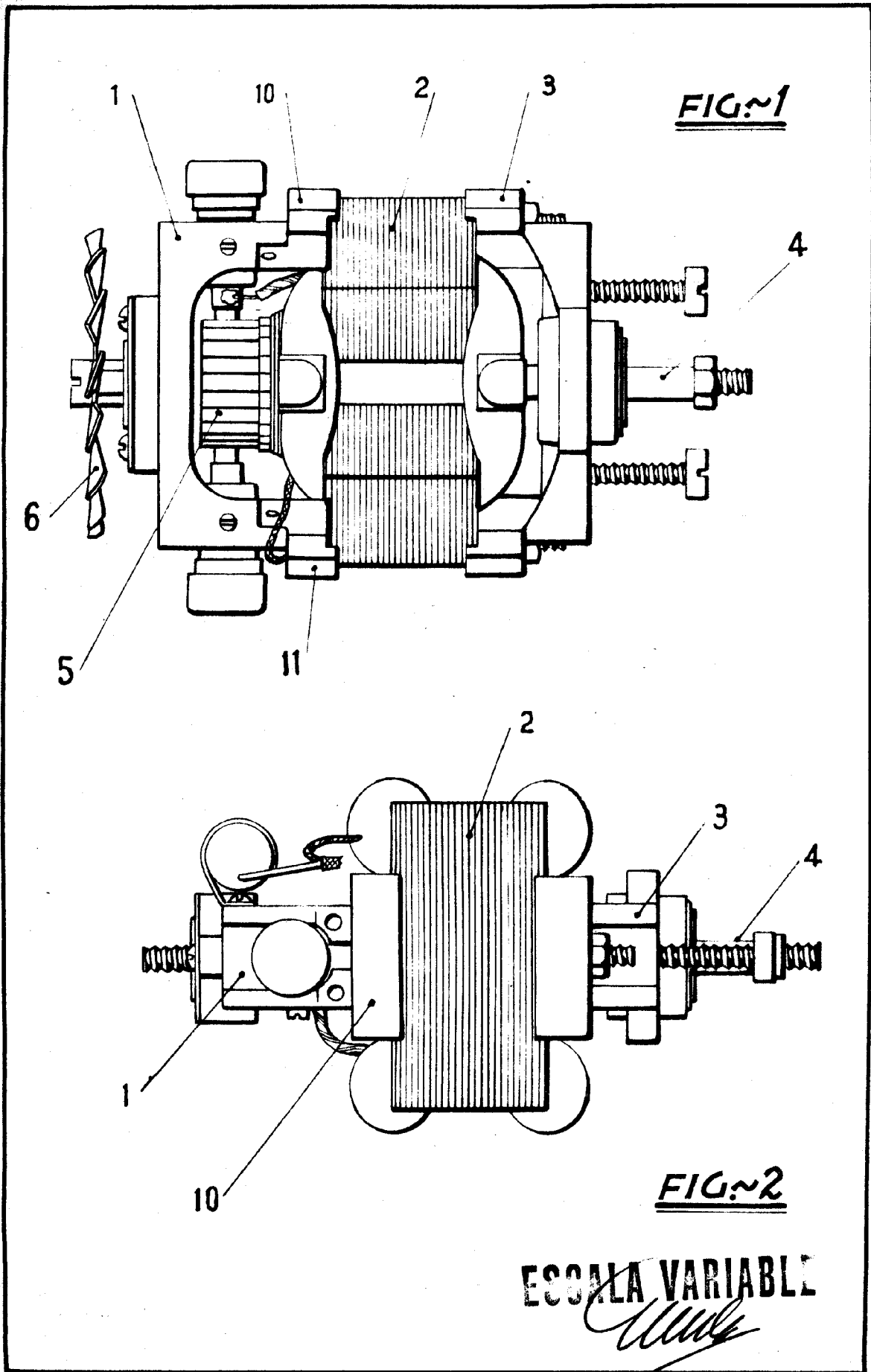


FIG. 3

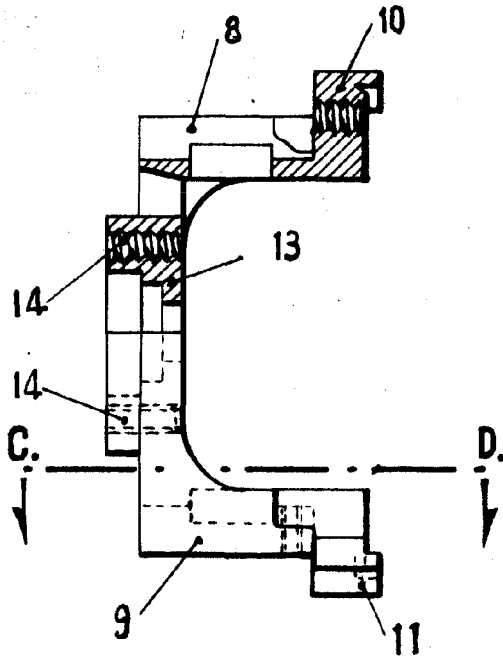


FIG. 4

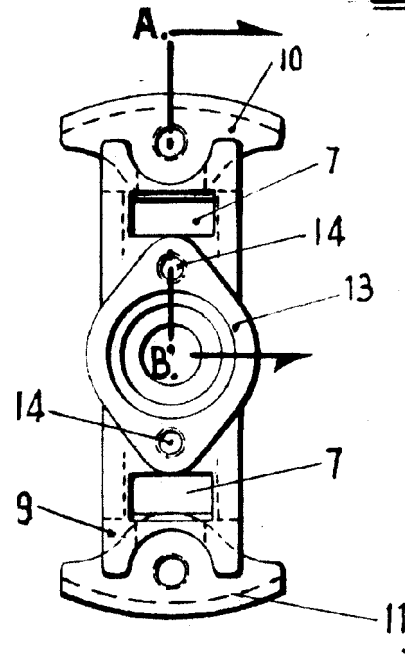


FIG. 5

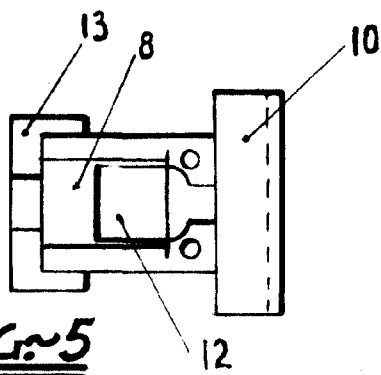


FIG. 6

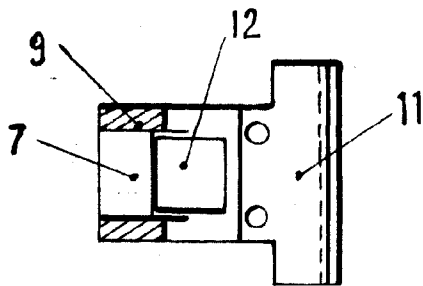
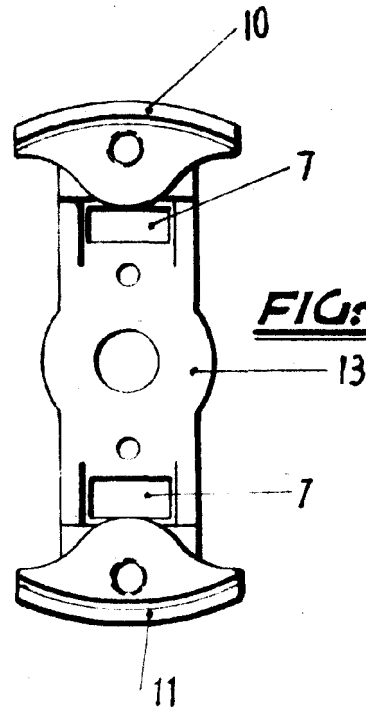


FIG. 7

ESCALA VARIABLE

*Cluck*