

64655



MALA REPRODUCCION
POR DEFECTO DEL ORIGINAL

• 64655

MEMORIA DESCRIPTIVA

de un

MODELO DE UTILIDAD

por:

"PANCARTA PUBLICITARIA CON MOTIVOS INTERIORES MOVILES"

Cuyo registro se solicita por VEINTE AÑOS, para España y sus Posesiones, a nombre y favor de Don Vicente Goñi Berrondo, de nacionalidad española, residente en Zaragoza, calle de Cereros nº 10.-

5 Está referido el presente modelo a una pancarta para fines publicitarios con motivos interiores móviles, la cual presenta sumo atractivo y una gran originalidad, por lo que está llamada a constituir elemento muy eficaz y activo para toda suerte de propagandas.

Esencialmente, el modelo comprende dos piezas partes fundamentales: un cuerpo exterior fijo y otro interior móvil.

10 El cuerpo exterior fijo está constituido por una armadura o caja rectangular, realizada en material transparente, que está dividida mediante líneas transversales en varias secciones o paneles, cada uno de los cuales se destina a la contención de un anuncio diferente.

15 Estos anuncios irán pintados sobre los susodichos paneles, pero dejando en cada uno de ellos una zona o porción en blanco que deje transparentar el interior de la caja o armadura.

El cuerpo interior móvil, que como es natural irá contenido dentro de la armadura o caja ya descrita, comprende dos

• 64655

2 B



20

cilindros o rodillos que mantienen tensa a una pantalla conformada en sinfín y que lleva pintados sobre su superficie unos fondos en armonía con los dibujos publicitarios que aparezcan en los paneles de la caja o cuerpo exterior del modelo, haciéndose girar a este conjunto móvil merced a la acción de un motor acoplado al eje de uno de los rodillos.

25

Al complementarse los dibujos fijos trazados sobre la caja o marco externo con la movilidad de los fondos diseñados en el sinfín de los rodillos, el modelo adquiere enorme vistosidad, resultando en su funcionalidad un medio muy expresivo de propaganda.

30

El carácter acusadamente sugestivo de esta pancarta, aumentará más todavía con la disposición de luces interiores, puesto que dotada de un mayor incentivo al juego de los fondos contemplados a través de las zonas transparentes previamente dispuestas en los paneles exteriores.

35

Para mejor comprensión de cuanto expuesto, y únicamente a título ejemplario, los adjuntos gráficos ilustran una forma de realización práctica del invento:

40

La fig. 1ª nos muestra una perspectiva del cuerpo exterior fijo, constituido como se ve por una caja o armadura de forma rectangular, cuya superficie se divide por medio de líneas en sectores o paneles para la inserción de motivos gráficos también fijos.

45

La fig. 2ª reproduce el cuerpo interior móvil, comprensivo de los cilindros o rodillos (1) y (2) y del sinfín (3) que les contornea, cuyo conjunto es obligado a girar por el motor (4) incorporado al eje de uno de los rodillos.

Por último, la fig. 3ª es una vista del modelo armado, pudiéndose apreciar el cuerpo móvil alojado en el marco que determina la caja o cuerpo exterior fijo.

•64655

28 FEB



50 Lo dicho es fiel reflejo de la invención, debiendo consi-
 derarse en sentido amplio, nunca en forma limitativa, y
 siendo indiferentes las condiciones en que el modelo se cons-
 truya en cuanto a tamaños, formas, colores, proporciones y
 materiales empleados, siempre y cuando no se altere ni modi-
 55 fique la sustancialidad que define al modelo, le tipifica
 y reivindica.

REIVINDICACIONES

Se reivindican a nombre y favor de Don Vicente Goñi Be-
rrendo, de nacionalidad española, los términos siguientes:

60 1ª.- Pancarta publicitaria con motivos interiores móvi-
 les, caracterizada por comprender un cuerpo exterior fijo
 constituido por una armadura o caja rectangular, realizada
 en material transparente (cristal, plástico o similar), que
 se subdivide por medio de líneas transversales en varios
 paneles o sectores, cada uno de los cuales lleva pintado
 65 un anuncio diferente con una zona o porción en blanco para
 permitir la observación por transparencia del interior de
 la caja o armadura.

70 2ª.- Pancarta publicitaria con motivos interiores móvi-
 les, caracterizada por establecerse un cuerpo interior que,
 alojado en la armadura o cuerpo exterior fijo ya reivindica-
 do en el punto precedente, se constituye por dos cilindros
 o rodillos que mantienen entrambos tensa a una pantalla con-
 formada en sinfín y que lleva pintados sobre su superficie
 unos fondos complementarios de los dibujos que aparecen en
 75 los paneles del cuerpo exterior del modelo, haciéndose gi-
 rar al conjunto sinfín-rodillos por la acción de un motor
 acoplado al eje de uno cualesquiera de los dos rodillos men-
 cionados.

3ª.- PANCARTA PUBLICITARIA CON MOTIVOS INTERIORES MOVILES.

• 64655

28



80

Todo conforme queda descrito en la presente Memoria, que consta de CUATRO HOJAS MECANOGRAFIADAS POR UNA SOLA CARA, foliadas y dibujos que se acompañan.

Madrid, 28 FEB. 1958

Caro Juncal

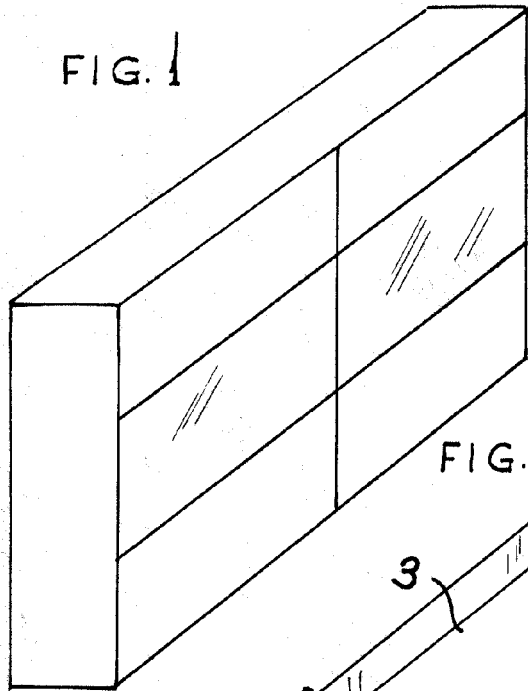
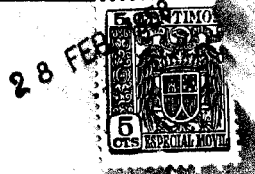


FIG. 1

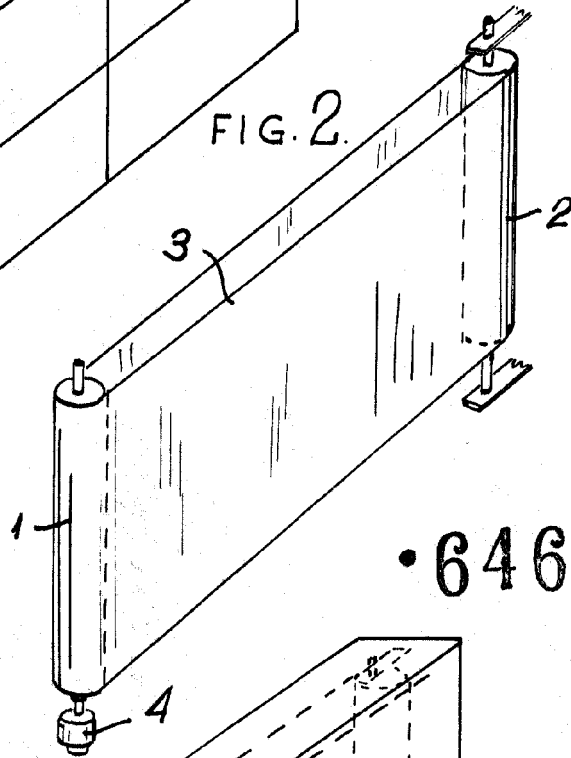
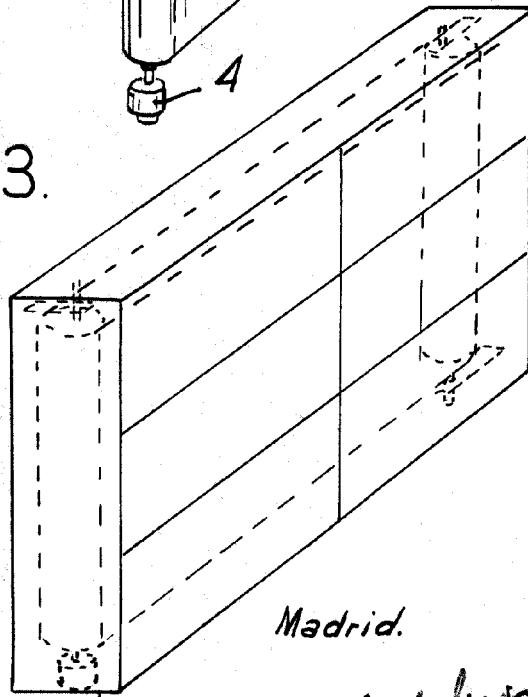


FIG. 2

• 64655

FIG. 3



Madrid.

Sanfeliu

ESCALA VARIABLE.

R. Berrondo