



• 644 25

P A T E N T E D E M O D E L O D E U T I L I D A D

per VEINTE AÑOS

a favor de la compañía mercantil española " LEGRAIN INDUS-
TRIAL, S. A.", domiciliada en Barcelona, Avenida Genera-
lísimo Franco, 415, p e r :

"NUEVA PANTALLA ACUSTICA".

M E M O R I A D E S C R I P T I V A

1 Constituye objeto del presente Modelo de Utilidad
una nueva pantalla acústica con la que -utilizando un
reducido número de altavoces- se consigue alcanzar un
excelente rendimiento acústico, con muy baja deforma-
5 ción.

Con la tal caja, per tanto, deviene posible lanzar
al mercado per un precio relativamente modesto, un sis-



• 644 25

tema amplificador sonoro, capaz de aprovechar al máximo la notable perfección que, como característica general y progresiva, presentan actualmente tanto las grabaciones como los sistemas reproductores de sonido; obteniéndose resultados que, hasta hace bien poco, eran privativos de los equipos dotados de gran número de altavoces, y por tanto de precio muy elevado, e de muebles de dimensiones privativas, cuan menos para las aplicaciones corrientes, en las que casi nunca se cuenta con locales de grandes dimensiones.

Consiste en esencia la nueva pantalla acústica que se patenta en una caja prismática, cerrada por sus bases y por todas sus paredes laterales, a excepción de la pared frontal en que se sitúan los orificios para el montaje de los altavoces, y de la pared posterior, la cual presenta en las proximidades de su arista horizontal inferior, centrada con respecto a la misma, una abertura rectangular que se cubre con una resistencia acústica. Es de notar, finalmente, que la dicha pared frontal, se halla ligeramente inclinada, formando un pequeño ángulo con la vertical.

Con el único fin de aclarar ideas, se acompaña con la presente Memoria Descriptiva una lámina de dibujos -esquemáticos- en los que se ha representado un ejemplo concreto de realización práctica. No parece necesario indicar que los tales dibujos se dan tan sólo a título ilustrativo y aclaratorio, sin que en ningún caso se les pueda conferir carácter limitativo.

En los dichos dibujos, la figura 1 es una vista frontal alzada de la caja acústica que se registra, la figura 2 es una vista posterior alzada de la misma, y, finalmente, la figura 3 es un corte según AA de la caja en cuestión.

64425



De acuerdo con los tales dibujes, y según ya se ha adelantado, se constituye la pantalla acústica que nos ocupa a base de una caja prismática 1, de sección trapezoidal (ver figura 3) cerrada por sus bases y paredes laterales, en cuya cara frontal 2 -inclinada dá un ángulo con respecto a la vertical-, se sitúan los orificios circulares 3-3'-3" destinados al montaje de los altavoces, cuyo número, naturalmente, podrá ser variable, y en la cara posterior 4 en la cual se ha practicado una ventana rectangular 5, que queda cubierta por una correspondiente resistencia acústica 6.

Por lo demás, y como es lógico, en la realización práctica de la pantalla acústica que se registra, podrá ser objeto de la máxima variación todo cuanto pueda considerarse que reviste carácter accesorio o circunstancial, en relación a lo que constituye su esencialidad.

N O T A

SE REIVINDICA:

1 - Nueva pantalla acústica, caracterizada por constituirse a base de una caja prismática, de sección trapezoidal, cerrada por sus bases y por todas sus paredes laterales, a excepción de la pared frontal -ligeramente inclinada con respecto a la vertical- en la que se sitúan los orificios circulares para el montaje de los altavoces, y de la pared posterior en la que se ha practicado una abertura o ventana rectangular que queda recubierta por una correspondiente resistencia acústica.

64425



2 - Nueva pantalla acústica.

5

Consta la presente Memoria Descrip-
tiva de cuatro hojas mecanografiadas,
escritas por una sola cara, numeradas
del 1 al 4 y con sus líneas numeradas,
a su vez, de cinco en cinco y de una ho-
ja de dibujos, anexa.

Barcelona, 11. Febrero 1958.
P.A.

LEONCIO DEL RÍO CUYAS
P. P.



Fig.1

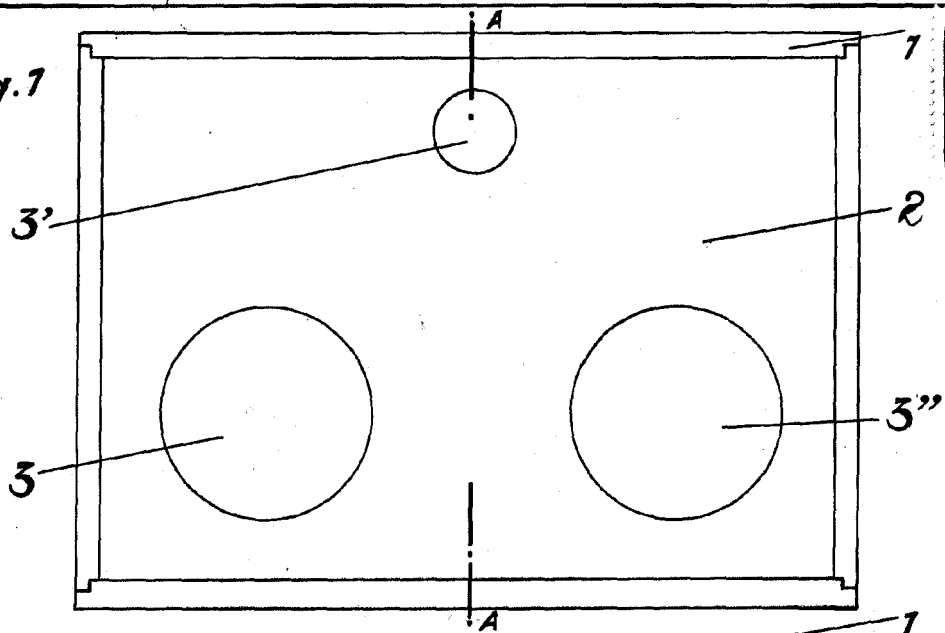


Fig.2

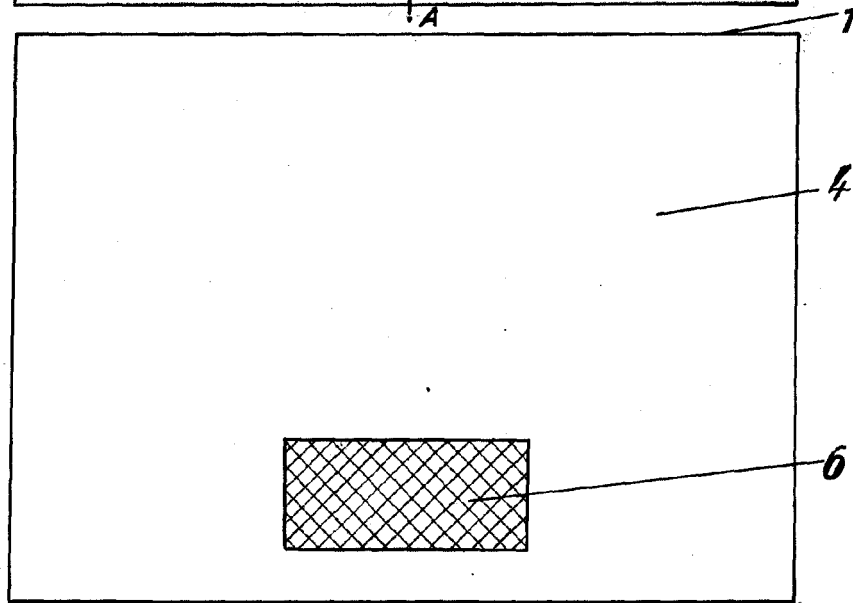
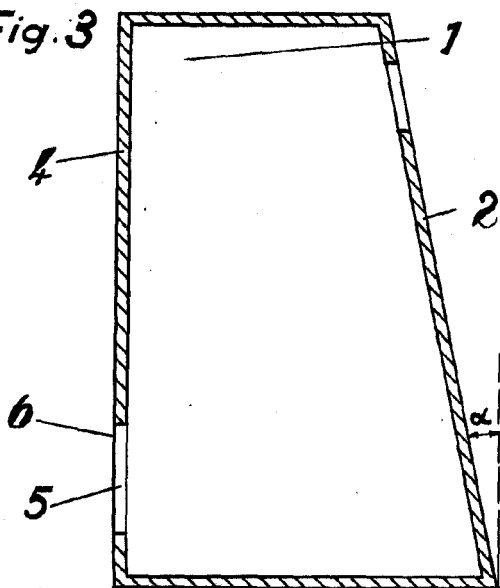


Fig.3



644 25

Barcelona 11 Febrero 1958

F. A. LEONCIO DEL RIO CUYAS
P. P.

Escala variable.