



• 64392

P A T E N T E D E M O D E L O D E U T I L I D A D

per VEINTE AÑOS

a favor de D e n J u a n C A N A L S F a r r é s ,
de nacionalidad española, domiciliado en Barcelona, Aveni-
da de José Antonio, número 767, p e r :

"UNA BANDEJA MULTIPLE PLEGABLE"

M E M O R I A D E S C R I P T I V A

1 Constituye objeto del presente Modelo de Utilidad una
bandeja realmente ingeniosa y práctica, que, aparte sus sobresalientes
cualidades de orden estético, se caracteriza
por su facilidad de manejo, por la gran superficie útil
5 que presenta, y por el hecho de que los diversos cuerpos
que la componen pueden replegarse unos contra otros, pasando a
constituir un solo cuerpo plano, que ocupa un espacio
prácticamente nulo en el almacenaje y transporte.

Se halla esencialmente constituida la bandeja en cues-

64392



5 tión, a base de un asa doblada proxinamente en U de ramas
cortas, a las cuales se articulan, con posibilidad de gi-
rar para replegarse, tres estantes o bandejas elementales.
De estos tres estantes -preferentemente idénticos, pla-
nos y dotados de un reberde perimetral- uno se sitúa en-
tre las dos ramas de la U que constituye el asa, articula-
do por su eje de simetría a los puntos medios de las tales
ramas, y su conformación y dimensiones se hallan calcula-
das de manera que se adapten a las del asa, para que enca-
10 je perfectamente en el interior de la misma, cuando la ban-
deja no deba utilizarse; es de notar, finalmente, que el
estante en cuestión se halla dotado de topes de giro, de
manera que pueda adoptar únicamente dos posiciones estables:
Una rebatido en el interior del asa, y otra sobresaliente,
15 obtenida a partir de la primera mediante un giro de 90° so-
bre el eje de articulación. Por su parte, los otros dos es-
tantes o bandejas elementales se hallan solidarizados por
sus extremidades o lados menores a sendos brazos que se
articulan a las extremidades de las ramas que conforma el
20 asa, de forma que queda una bandeja a cada lado de la mis-
ma, y que ambas pueden girar sobre los puntos de articula-
ción de sus brazos soporte, con movimientos limitados por
correspondientes topes de giro, desde una posición replega-
da junto al asa, hasta la posición horizontal de uso for-
mando ángulo recto con el plano de simetría de aquélla.
25

Con el único objeto de fijar ideas se acompaña con la
presente Memoria Descriptiva una lámina con dibujos, en la
que se ha representado un ejemplo concreto de realización
práctica de la bandeja que se registra. No parece necesari-
30 o indicar que, como es lógico, los tales dibujos se dan
simplemente a título ilustrativo y aclaratorio, sin que,

• 64392



per tante, en ningún caso sea lícito conferirles caracter limitativo.

5 En los dichos dibujos, en la figura 1 se ha representado una perspectiva de la bandeja múltiple que nos ocupa, con todos sus estantes desplegados, y la figura 2 ilustra un detalle demostrativo de uno de los muchos sistemas posibles de bloqueo del movimiento de los estantes.

10 De acuerdo con los tales dibujos, y según ya se ha anticipado, se constituye esencialmente la bandeja a base de un asa 1, doblada en U de ramas 2-2' relativamente cortas. En la parte interior de la dicha asa y en puntos 3-3', preferentemente situados en la mitad, y desde luego a la misma altura de las ramas 2-2', se articula el estante 4 según su eje longitudinal de simetría. La dicha articulación se
15 efectúa mediante sendas pequeñas placas circulares 5-5', solidarizadas a la periferia del estante 4, en puntos opuestos de su eje longitudinal de simetría y ortogonalmente al mismo; cuyas placas presentan sendos tetones centrales sobresalientes 6-6' que quedan alojados en unos correspondientes
20 orificios 7-7' de que se hallan dotadas las ramas del asa. El estante que nos ocupa podrá pues girar sobre su eje de simetría quedando trabado en su posición horizontal ortogonal al asa- porque en la misma un segundo tetón sobresaliente excéntrico 8-8' que presentan las placas 5-5' se
25 introducirá en el taladro 9-9' de que se dota a las ramas del asa, pudiendo ser desplazado fácilmente de esta posición mediante un ligero esfuerzo manual, gracias a la relativa elasticidad del material constitutivo del conjunto.

30 Per otra parte, se fija a las extremidades de las ramas 2-2' del asa 1, sendas piezas 10-10' en forma aproximada de T invertida, a las extremidades de cuyas ramas horizontales

64392



11-11'-11"-11''' se articulan por su extremidad mediante correspondientes remaches 12-12'-12"-12''' , los brazos 13-13'-13"-13''' que por su otra extremidad se hallan fijados y sostienen a los estantes 14-14'. Los tales estantes podrán, pues, girar solidarios con sus correspondientes brazos, sobre los puntos de articulación de éstos a las piezas 10-10', pudiendo pasar de una posición replegada junto al asa, a una posición desplegada formando ángulo recto con la misma, proveyéndose al sistema de topes para evitar que pueda sobrepasarse esta posición.

En resumen, pues, la bandeja que se registra admitirá dos posiciones, una con todos los estantes replegados junto al asa, formando con la misma un solo cuerpo fácilmente almacenable, y otra segunda posición, con todos los estantes desplegados, presentando una amplia superficie útil para el transporte, superficie que queda igualmente repartida a ambos lados del asa, de manera que el centro de gravedad del conjunto se halla situado en el plano de ésta, lo que permite efectuar el transporte con toda seguridad empleando una sola mano.

Resta ya únicamente hacer constar en forma explícita que, como es lógico, en la realización práctica de la bandeja que motiva el presente registro podrá ser objeto de la máxima variación todo cuanto no altere lo que constituye la esencialidad del mismo.

N O T A

SE REIVINDICA:

1 - Una bandeja múltiple plegable caracterizada por constituirse a base de un asa deblada en U, entre cuyas ramas se sitúa un estante articulado según su eje de simetría a los puntos medios de las mismas, de manera que puede

64392



girar desde una posición replegada, en la que queda inscrito en el interior del asa, hasta la posición horizontal de uso, estando provisto el sistema de medios para su bloqueo en esta última posición.

5 2 - Una bandeja múltiple plegable, según la reivindicación anterior, caracterizada por disponer de otros dos estantes iguales entre sí, los cuales se hallan solidarizados por dos lados opuestos, a unos correspondientes brazos soporte que por su extremidad libre se articulan -directamente o ne- a las extremidades de las ramas que conforma el asa, de manera que queda un estante a cada lado de la misma, y que ambos pueden girar sobre los puntos de articulación de sus brazos soporte, con movimientos limitados por correspondientes topes de giro, desde una posición replegada junto al asa, hasta la posición horizontal de uso, formando ángulo recto con el plano de simetría de aquélla.

10

15

3 - Una bandeja múltiple plegable.

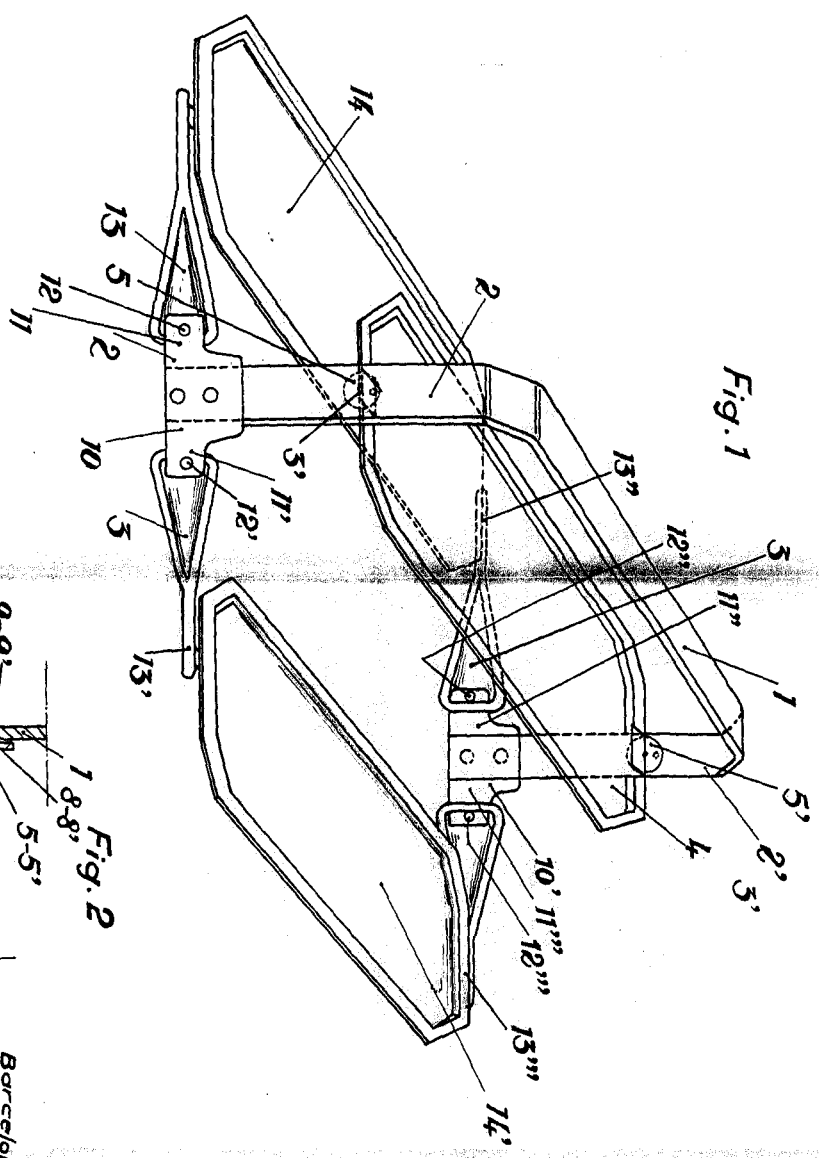
Consta la presente Memoria Descriptiva de cinco hojas mecanografiadas, escritas por una sola cara, numeradas del 1 al 5 y con sus líneas numeradas, a su vez, de cinco en cinco y de una hoja con dibujos, anexa.

Barcelona, 7 febrero 1958.
P.A.



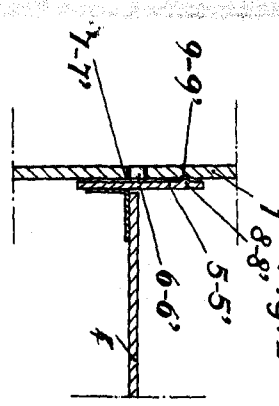
•64392

Fig. 1



•64392

Fig. 2



Barcelona, 7 febrero de 1958
P.A.

Escala variable.