

64374

64374



M O D E L O D E U T I L I D A D

por VEINTE años

en España, a favor de VERAN, COSTAMAGNA y Cia. y Dn. ANDRE
BLANQUET, de nacionalidad francesa, residentes en Cagnes
sur Mer. Alpes Maritimes (Francia), por;
"CUERPOS HUECOS PERFECCIONADOS PARA LA CONSTRUCCION"

5.-

M E M O R I A D E S C R I P T I V A .

El objeto de la presente invención, consiste en la
fabricación de un elemento o cuerpo hueco de cerámica, hor-
migon ligero u otros materiales, que permite por sus formas
apropiadas, multiples posibilidades de ensambladura vertical,
horizontal y en cualquier sentido. Su unión permite la fabri-
cación de paneles o partes de construcciones armados o no.

10.-

Se caracterizan dichos elementos, por estar constitui-
dos por un cuerpo hueco, sin tabiqueria interna, de forma pa-
ralelepipedica, cuyos lados laterales y superior estan provis-
tos de estrias profundas, mientras que el otro lado lleva
una ranura axial de grandes dimensiones y de sección tra-
pezoidal.

15.-

En la hoja de dibujos adjunta, se representa a titulo

20.-

64374



de ejemplo no limitativo, una de las formas de realización del objeto del presente modelo de utilidad, en donde la fig. 1ª, muestra el elemento visto en corte transversal. Las figs. 2ª y 3ª, representan ensambladuras que pueden estar realizadas con cualquier material.

25.-

El elemento de sección rectangular, está formado por las paredes verticales -1 y 2- lisas por su cara interna -3-y-4-, que llevan exteriormente las estrias -5- y -6-, u otras muy pronunciadas. La parte superior -7-, es igualmente lisa interiormente -8-, y provista de estrias de igual forma -9- y -10-, y otras.

30.-

La pared inferior -11-, es lisa en sus caras externa -12-, e interna -13-, y está provista de la ranura axial -14-, de sección trapezoidal.

35.-

Las ventajas y la aplicación de éstos elementos, son los siguientes: ante todo, las formas de las estrias 5, 6, 9, y 10, permiten retener y reforzar los revoques externos e internos de paneles prefabricados y de toda clase de construcciones edificadas.

40.-

Siguiendo una de las formas de realización dadas a título de ejemplo en las figs. 2ª y 3ª, se puede efectuar la prefabricación de paredes o paneles lejos de la obra.

45.-

Sobre la base -15-, se dispone una primera serie -16-, de cuerpos huecos sobre un mortero plástico -17-. Dichos cuerpos huecos están, a su vez, unidos entre sí -18-, y reciben sobre su cara superior, una capa de mortero muy plástico -19-, destinado a ensamblar la segunda serie de cuerpos huecos -20-, estando dispuestos estos últimos, de modo que rompan las juntas en ambos sentidos.

50.-

Una última capa recubre las juntas -21- y se vierte



sobre ella el revestimiento de la fachada.

Los paneles son seguidamente ensamblados entre si y colocados por una grua sobre los apoyos apropiados.

55.- El porcentaje de superficies alveoladas con respecto a la superficie total, es muy elevado y puede sobrepasar un 32 %.

60.- Igualmente se pueden realizar armazones de edificios -24-, mediante la utilización de encofrados -25- y -26-. El conjunto podrá ser armado, según los casos, o bien precomprimido. Las particularidades de la ensambladura en dos series o capas, aseguran las siguientes ventajas: ruptura de juntas verticales, y horizontales, trabajo de la cerámica en el sentido de las fibras y además, el cuerpo hueco estriado profundamente, refuerza el estado de violencia.

65.- Por otra parte, estos elementos y los paneles, pueden ser revestidos con un paramento, exterior e interiormente, de multitud de materiales, con cementos coloreados, placas de cerámica u otros,

70.- En la realización del objeto de la presente invención, podrán variar las formas, dimensiones y disposición de los diferentes elementos, así como las materias utilizadas, sin que por ello se altere ni modifique, la esencialidad de la invención que se ha descrito.

- N O T A.-

75.- Se reivindica como objeto del presente modelo de utilidad;
1a.- Cuerpos huecos perfeccionados para la construcción, caracterizados por que los citados elementos, son de sección rectangular, teniendo sus paredes interiores lisas y sin alveolos.
2a.- Cuerpos huecos perfeccionados para la construcción, que se caracterizan por que las paredes verticales de los elementos, están provistas, por su parte externa, de profundas estrias ho-

80.-

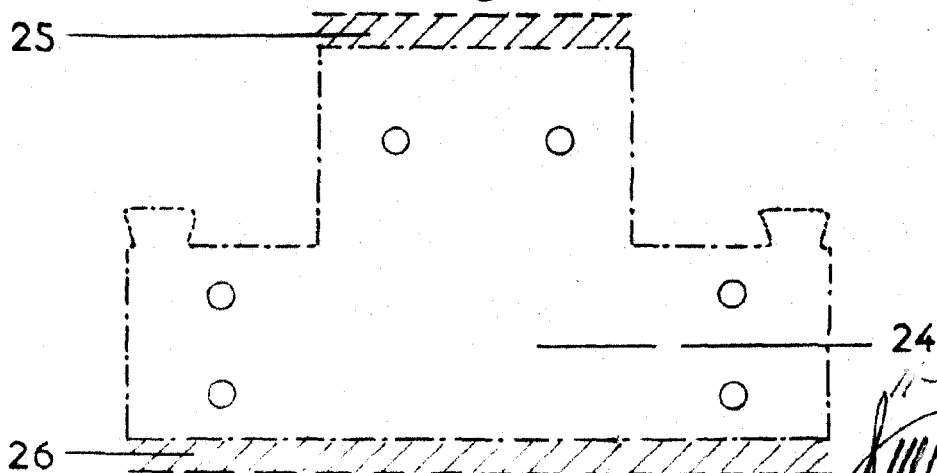
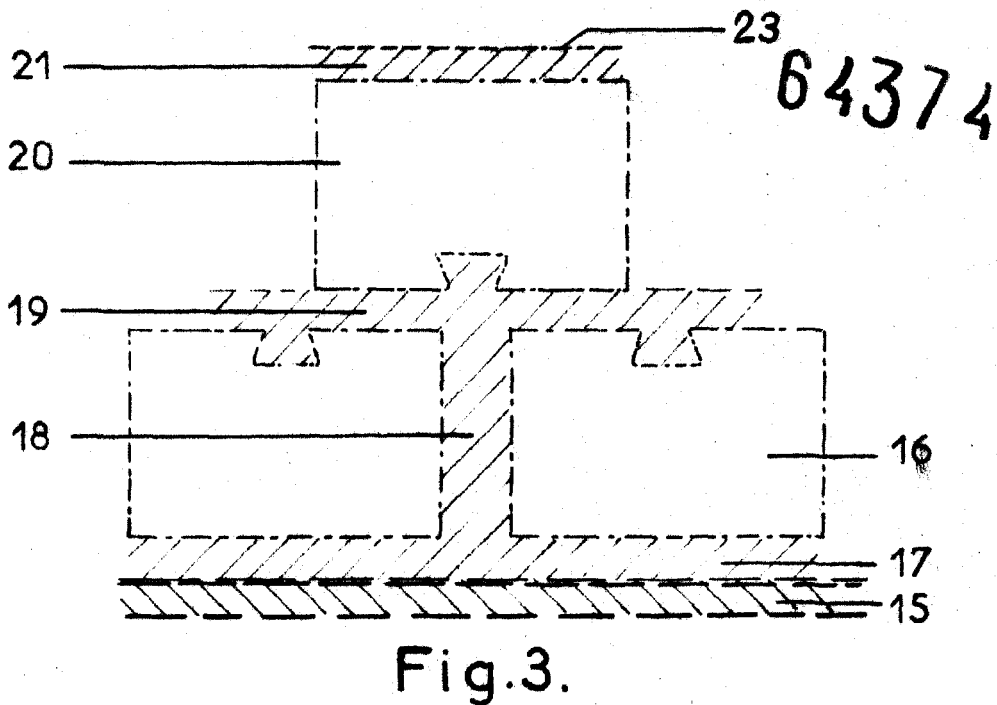
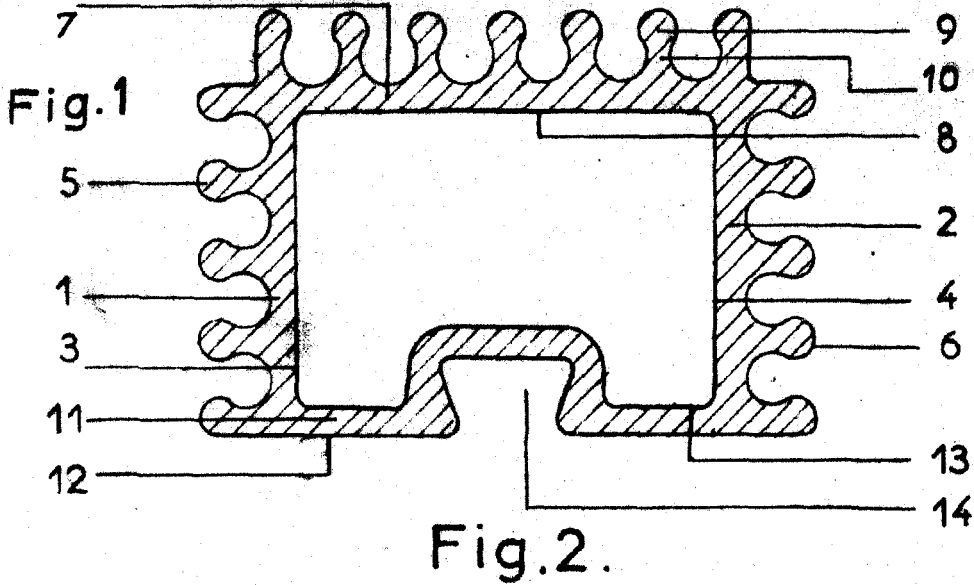


zizontales de agarre, llevando su lado superior y por la parte externa, estrias verticales tan pronunciadas como las de las paredes laterales.

85.- 3a.- Cuerpos huecos perfeccionados para la construcción, caracterizados por que los citados elementos, tienen su cara inferior exteriormente lisa, pero con una profunda ranura única de sección trapezoidal dispuesta en el centro.

89.- 4a.- CUERPOS HUECOS PERFECCIONADOS PARA LA CONSTRUCCION.

Madrid / Septiembre de 1957.



Escala variable

11-9-17
[Signature]