



•64129

MALA REPRODUCCION  
POR DEFECTO DEL ORIGINAL

MODELO DE UTILIDAD

por 20 años

Para todo el territorio español, Colonias y  
Protectorados.

Por:

"UN NUEVO RADIADOR PARA CALEFACCION"

A favor de:

Don GREGORIO MONTESANO GOMEZ

De nacionalidad española.

Residente en MADRID.- Avda. Dr. Federico Rubio, 198.-

==:==:==:==:==:==:==:==:==:==



MEMORIA DESCRIPTIVA 64129  
=====

5 El presente Modelo de Utilidad describe y reivindica un nuevo tipo de radiador de chapa laminada, formado por cuerpos paralelepipedos dispuestos en cada elemento de dos en dos enfrentados y unidos entre sí por dos de sus lados menores.

10 Cada elemento, es por tanto, independiente y los radiadores se forman por la sucesión de los elementos deseados. La disposición de los mismos y su configuración, aseguran un máximo de rendimiento por disponer de una gran superficie de radiación.

En el plano adjunto se ha representado:

En la Fig. 1<sup>a</sup> una vista del radiador.

En la Fig. 2<sup>a</sup> el detalle de un elemento y

15 En la Fig. 3<sup>a</sup> una sección horizontal del radiador.

20 En la descripción que sigue se hace referencia a estas figuras, en las que -1- son los cuerpos paralelepipedos que forman cada elemento, los cuales disponen de unas aletas de radiación -3-. Los tubos rectangulares de cada elemento están unidos exteriormente entre sí por medio de una lámina -4- soldada eléctricamente por contacto, dando una gran resistencia a la formación del conjunto.

25 La comunicación entre los dos cuerpos de cada elemento y la de éstos entre sí, queda asegurada por medio de los tubos horizontales -2-, uno arriba y otro abajo,



• 64129



55

exteriores opuestos a los de unión, disponen de alas de radiación,

60

2<sup>a</sup>.- Un nuevo radiador de calefacción, según la reivindicación anterior, que se caracteriza porque cada caja de las que componen los elementos, dispone en su parte superior e inferior de un orificio de comunicación enfrentado al correspondiente practicado en los tubos horizontales de conducción que se colocan entre ambas cajas, quedando soldadas las aberturas de los tubos con las de las cajas.

65

3<sup>a</sup>.- UN NUEVO RADIADOR PARA CALEFACCION.

Todo ello según queda descrito y reivindicado en la presente memoria que consta de cuatro hojas escritas a máquina por una sola de sus caras, numeradas e ilustradas con el plano adjunto.

70

Madrid, cinco de Febrero de mil novecientos cincuenta y ocho.

)-  
\_\_\_\_\_

64129

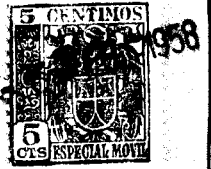


FIG. 1.

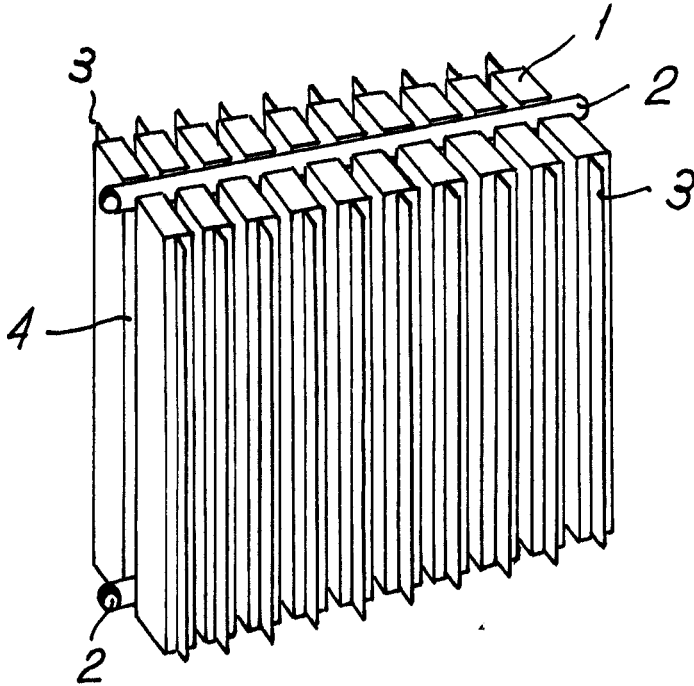


FIG. 2.

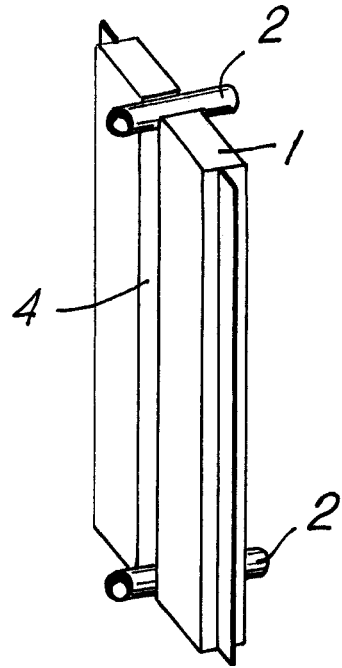
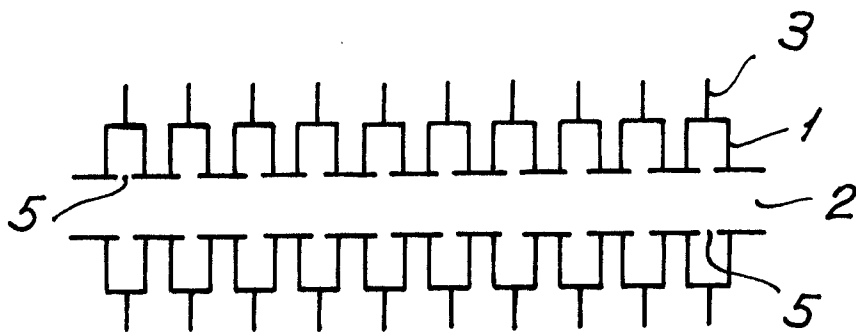


FIG. 3.



Madrid. 5 de Febrero de 1.958

Escala variable

