

**M O D E L O
D E
U T I L I D A D**

**PARA "CLAVO-COLGADOR DECORATIVO", a favor de DON ANTONIO EYRE
FERNANDEZ, domiciliado en SANTA COLOMA DE GRAMANET, (Barcelona
calle de San Ramón, núm. 19.**

" . "

MEMORIA DESCRIPTIVA

**El presente modelo de utilidad se refiere a un clavo-
-colgador decorativo.**

**Este clavo-colgador está constituido por una pieza dis-
coidal que presenta una espiga excéntrica perforada para permi-
tir el paso al elemento de fijación, tal como un tornillo, que
5. la fija a un paramento determinado, formado así un codo que se
une a modo de escarpija para colgar cuadros y otras piezas
análogas, con la particularidad de que dicha pieza discoidal
presenta en su periferia una ranura para el acoplamiento de una
10. pieza de cubrición decorativa que oculta al codo o escarpija**

citado, constituyendo así este clavo-colgador un motivo de adorno que no afea la habitación como ocurre actualmente con los cuadros y similares que penden de un clavo.

3.

Para facilitar la explicación se acompaña a la presente memoria, una lámina de dibujos en la que se ha representado un caso de realización que se cita a título de ejemplo, no limitativo del alcance del invento.

En los dibujos:

10.

La figura 1, indica en sección alzada la pieza disceoidal y su entrición, en disposición separada,

la figura 2, representando la vista en alzado frontal de estas dos piezas, igualmente por separado, y

la figura 3, manifiesta la vista en alzado del clavo-colgador una vez fijado a un paramento.

15.

Consiste el modelo en un clavo para colgar cuadros y similares en la pared o paramento análogo, caracterizado por constituir exteriormente un motivo de adorno. Dicho elemento colgador consta de una pieza base 1 de forma disceoidal la cual presenta excentricamente una espiga 2 perforada axialmente 3 para permitir el paso del elemento de fijación de la misma sobre el paramento 4, cuyo elemento de fijación puede ser por ejemplo un tornillo 5, o un clavo u otro elemento cualquiera similar, cuya cabeza queda retenida en la cavidad 6 abocartada que presenta el paso axial 3.

20.

25.

Esta pieza disceoidal 1 con su espiga 2 forma un todo en ángulo recto que se usó para colgar cuadros o similares, según se indica en la flecha 7 de la figura 3. Asimismo esta pieza presenta en su periferia una roca 7 para el acoplamiento sobre la misma de una pieza 8 de entrición decorativa que presenta exteriormente motivos de adorno cualesquiera.

30.

El modelo, dentro de su esencialidad, puede ser llevado a la práctica en otras formas de realización que difieran en detalle de la indicada a título de ejemplo, a las cuales alcanzará igualmente la protección que se recaba. Podrá, pues, fabricarse en cualquier forma y tamaño, con los medios y materiales, más adecuados, dotando a la pieza de embrión de los adornos que se crean convenientes, por quedar todo ello comprendido en el espíritu de las reivindicaciones.

5.

• • •

N O T A

Describe el objeto y utilidad de la invención, se declara no divulgado ni practicado en España, lo comprendido en las siguientes reivindicaciones:

5. **1. Clavo-colgador, decorativo, caracterizado porque comprende una pieza discoidal con espiga excéntrica perforada para el paso del elemento de fijación al paramento, constituyendo un codo para ser utilizado a modo de escarpiá.**
10. **2. Clavo-colgador, según la reivindicación 1, caracterizado porque dicha pieza discoidal presenta un resaca periférico que permite el acoplamiento por resaca de un casquete de cubrición decorativo que la oculta.**
15. **3. Clavo-colgador decorativo.**
Según se describe y reivindica en la presente memoria descriptiva, que consta de cuatro hojas foliadas y escritas a máquina por una de sus caras, acompañadas de una lámina de dibujos.

Madrid, a - 5 FEB. 1958

ANTONIO EYRE FERNANDEZ.

P. A.

JAIME ISERN MIRALLES
P. P.

J. I. M.

Fig. 1

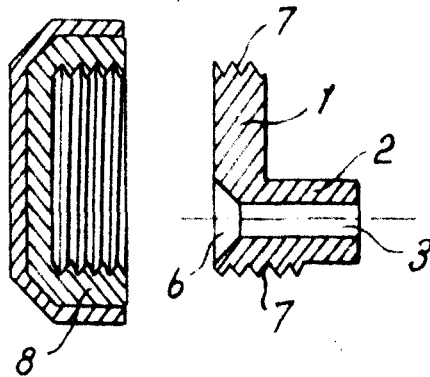


Fig. 2

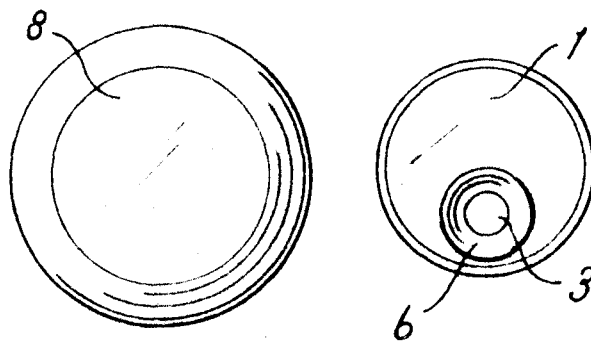
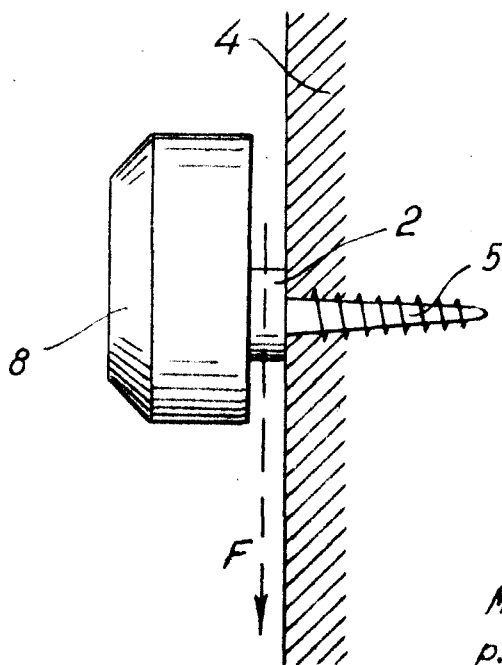


Fig. 3



Madrid - 5 FEB 1958
p.p. Jaime Isern
Quana