

MALA REPRODUCCION
POR DEFECTO DEL ORIGINAL



• 63820

DON JULIO ALMODOVAR BOTELLA, español, residente en Aspe (Alicante) solicita autorización para el registro de un Modelo de Utilidad, consistente en "UN SILLON DESMONTABLE DE JUGUETE".--

MEMORIA

5 El Modelo de Utilidad a que se refiere la presente Memoria y adjunto plano, está destinado a garantizar la propiedad y explotación exclusiva del mismo en todo el territorio español y sus posesiones, consistentes en un "SILLON DESMONTABLE DE JUGUETE".

10 El darle a los juegos infantiles, cierta realidad, ha constituido y constituye uno de los deseos más fundamentales de los fabricantes de juguetes y más aún si se contribuye con ellos a crearle un ambiente de hogar y de familia. Hay que despertar en las imaginaciones infantiles, reacciones sencillas y fomentar en estas edades, con los juguetes que puedan llegar a sus manos, ilusiones llenas de ingenuidad. Juguetes sencillos, de ninguna complicación pero siempre buscando un interés en su construcción, son los llamados para estas edades jóvenes en que se forma el intelecto infantil.

15 El Modelo de Utilidad que solicita mi representado D. Julio Almodovar Botella consiste en un "SILLON DESMONTABLE DE JUGUETE", constituyendo en su especialidad un gran avance e innova con sus características una modalidad única en su género.

20 Consiste el Modelo de Utilidad solicitado en un sillón desmontable de juguete, el cual está formado por



25

30

35

40

45

50

55

los elementos propios de estos muebles, pero con la particularidad que las piezas que lo componen pueden fácilmente ser montadas y desmontadas debido única y exclusivamente a su forma de construcción, característica reivindicable, por las circunstancias que concurren en las piezas que la componen y su forma de acomplamiento entre si. Y así los elementos constitutivos del citado sillón, respaldo, asiento y brazos, encajan unos en otro con cierta solidez formando la pieza completa. Además, la configuración de los brazos, en forma especial, ángulo recto, hacen a su vez función de patas delanteras, así como la disposición del asiento que por su parte posterior sirve igualmente de sustentación. Es característica y objeto de reivindicación el ensamblamiento de las piezas componentes que se hace por medio de unos pivotes que engarzan en unos orificios, de tal manera colocados que fácilmente se montan y se desmontan. Todas las piezas que forman el sillón son acompladas por este procedimiento.

Los dibujos que se acompañan aclaran perfectamente todo lo anteriormente reseñado. En la figura 1ª se ha representado el asiento del sillón en vistas superior y lateral, destacándose con el nº 1 el carril donde se ajusta el respaldo el cual queda fijo mediante el ajuste que hacen los pivotes nº 1 de la figura 2 en los orificios nº 2 de la figura 1. Igualmente el respaldo representado en la figura 2 queda sujeto por la parte inferior, como se ha explicado anteriormente, y por sus costados por los pivotes nº 2 de la figura 2ª, en el orificio que tienen los brazos nº 2 de la figura 3ª. Asimismo el brazo formado en ángulo recto sostiene por el lado vertical a la parte delantera del asiento



60

por el enlace que permite la unión entre el orificio que existe en el primero con el pivote del segundo, graficamente expresado en la figura tercera con el nº 1. Por último en la figura 4ª se ha representado el Modelo completo con todos sus elementos.

REIVINDICACIONES

65

Los puntos nuevos que se presentan para que sean objeto de reivindicaciones en la presente Memoria de Modelo de Utilidad que por veinte años se solicita en España son:

70

1ª.- "UN SILLON DESMONTABLE DE JUGUETE" que se caracteriza porque los elementos constitutivos del mismo, asiento, respaldo y elementos de sustentación, tienen un ensamblamiento especial que permite su montaje y desmontaje con gran facilidad, debido a la existencia de unos orificios en el que enlazan unos pivotes.

75

2ª.- "UN SILLON DESMONTABLE DE JUGUETE" que además de la reivindicación anterior, se caracteriza por la colocación respectivamente de los elementos enlazables, pivotes y orificios, que distribuidos en los costados del asiento y respaldo y brazos se acoplan de tal manera que forman el sillón.

80

3ª.- "UN SILLON DESMONTABLE DE JUGUETE" que además de las reivindicaciones anteriores, se caracteriza por la existencia de un carril en la parte posterior del asiento que sirve para sujetar y enlazar el respaldo.

4ª.- "UN SILLON DESMONTABLE DE JUGUETE".

La presente Memoria consta de tres hojas y ochenta y dos líneas y un plano.

Madrid, 21 de Enero de 1.958.
EL AGENTE OFICIAL,

• 63820

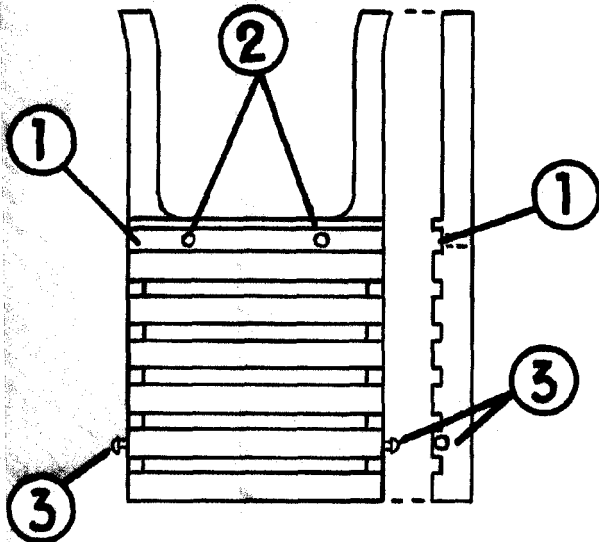


FIG.~1

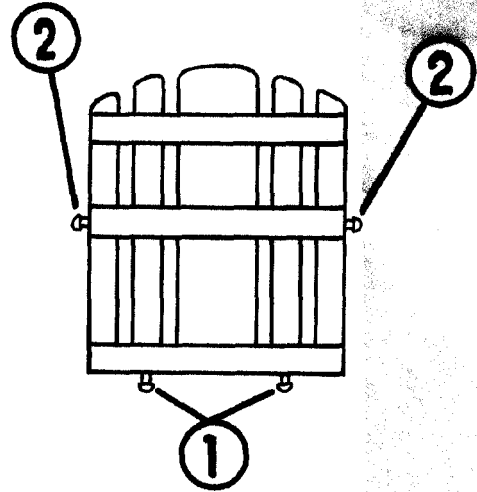


FIG.~2

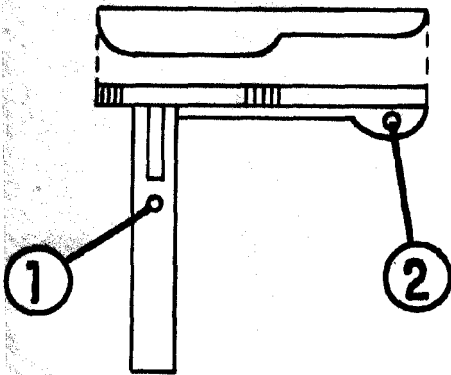


FIG.~3

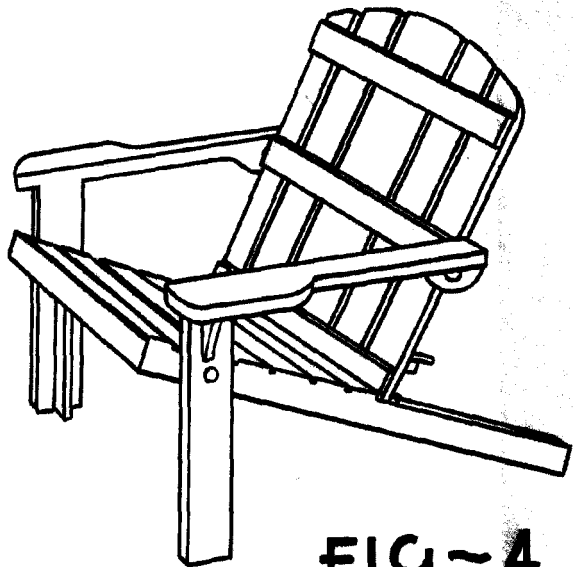


FIG.~4

ESCALA VARIABLE
MADRID 27 ENERO • 1958.