

MEMORIA DESCRIPTIVA

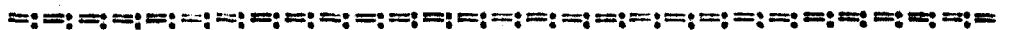
que se acompaña a la solicitud de

UN MODELO DE UTILIDAD

a favor de D. Teodoro Salvador LAHARRAGUE Lagarde, de nacionalidad argentina, residente en MADRID, Av. José Antonio, 57,

por:

" OLLA A PRESION PERFECCIONADA "



; La presente Memoria se refiere, como su enunciado indica, a una olla a presión de características especiales en la que por su perfil modelado en el borde superior de la misma se logra un cierre perfecto situando la
5 tapa en cualquier posición sin tener que buscar una particular como ocurre en todas las ollas a presión conocidas en el mercado.

La válvula de seguridad por su parte, es de funcionamiento preciso sin que el usuario tenga que dedicar-



10 le atención especial, ya que en el momento de alcanzar el
recipiente en la cocción la presión calculada, se manifies-
ta por un movimiento giratorio de la misma.

15 Por el aludido objeto se solicita el correspon-
diente privilegio de MODELO DE UTILIDAD conforme y al am-
paro del vigente Estatuto sobre Propiedad Industrial, a
fin de garantizar a favor del recurrente el derecho a la
explotación exclusiva del mismo en toda España y posesio-
nes.

20 A continuación se hará una descripción detalla-
da de los perfeccionamientos aludidos, con referencia a
los planos que se acompañan, en los cuales se representa
a simple título de ejemplo, no limitativo, una forma de
realización, susceptible de todas aquellas modificaciones
de detalle que no supongan una alteración fundamental de
25 las características esenciales que serán reivindicadas.

Dichos dibujos ilustran:

En la fig. 1 alzado y semisección de la parte
superior de la olla que comprende los perfeccionamientos.

30 En la fig. 2 detalle del dispositivo de cierre
en una variante de realización.

En la fig. 3 otro detalle del dispositivo de cie-
rre conforme a una tercera variante.

En la fig. 4 válvula de seguridad, vista en al-
zado semisección y sección transversal.

35 En la fig. 5 acoplamiento del tapón de seguri-
dad que constituye una segunda válvula de emergencia.

Según el ejemplo de ejecución representado, la
olla preconizada está constituida por un recipiente ci-
lindrico (1) cuya boca presenta un reborde de perfil an-
40 gular recto (2) formando un estribo interior circular en



el que se apoya la tapa (4) la cual está provista de una junta acanalada de material elástico (3) que se adapta periféricamente bordeando por ambos lados dicha tapa, asegurando el cierre hermético del recipiente.

45 La mencionada tapa (4) está adosada, como otras similares conocidas, a un puente diametral (6) el cual tiene la particularidad de que sus extremos se disponen a modo de uña (7) por bajo del reborde o estribo (2), de manera que al accionarse en descenso el volante de cierre (16), este presiona sobre la tapa cuya reacción es soportada por las uñas extremas del citado puente, produciéndose con ello por efecto de la junta el ajuste hermético entre tapa y recipiente.

55 El referido reborde del recipiente puede establecerse con una variante agregándole un nuevo acodamiento en escuadra (8 - fig.2) presentando en este caso el perfil una forma escalonada, en tanto que los extremos del puente (6) carecen de uñas, presentando en su lugar un encastre (9) en su tramo descendente en el cual se inserta el borde de la tapa.

64 Asimismo el reborde del recipiente puede estar reducido a un simple acodamiento de sección en escuadra (10-fig. 3) para utilizarse el puente de extremos en uña (7), pero en este caso la tapa está integrada por un disco plano (11) dotada de una contratapa (12) entre cuyos elementos queda aprisionada una junta constituida por un simple aro de material elástico (13).

65 La válvula de seguridad queda montada en la tapa y está constituida por un cilindro ciego por su base superior que interiormente presenta un saliente cónico que apoya sobre el conducto tubular de salida del vapor



(18). Dicho cilindro tiene dos salidas tangenciales (19) dispuestas en oposición. Esto permite que, al alcanzar la olla un punto determinado de presión, el vapor eleva ligeramente el cilindro (17) escapando por las salidas (19) y produciendo por reacción la rotación a gran velocidad del cuerpo de la válvula.

En previsión de que dicha válvula no funcione por posible avería o para prevenir también un exceso de presión, la misma tapa de la olla está dotada de una válvula de emergencia consistente en un tapón de goma o similar (20-fig.5) en forma de pasador que obtura un orificio de diámetro correspondiente en el que queda retenido por sus ensanchamientos de cabeza y base. Cuando la válvula de seguridad no funciona o cuando la presión es excesiva, dicho tapón salta de su alojamiento escapando entonces el vapor por el mencionado orificio.

La forma, dimensiones y materiales podrán ser variables y en general cuanto sea accesorio y secundario, siempre que no altere, cambie o modifique la esencialidad del objeto que se describe.

Los términos en que queda redactada esta Memoria son ciertos y fiel reflejo del objeto descrito, debiéndose tomar con carácter amplio y nunca en forma limitativa.

N O T A

El MODELO DE UTILIDAD que se solicita recaerá sobre las particularidades características de las siguientes reivindicaciones:



95

1ª.- Olla a presión perfeccionada, caracterizada porque el recipiente presenta en su boca un reborde de perfil angular recto formando un estribo circular interior en el que se apoya y centra la tapa la cual tiene acoplada periféricamente una junta acanalada de naturaleza elástica que bordea por ambos lados dicha tapa.

100

2ª.- Olla a presión según la reivindicación primera, provista de un puente diametral acoplado a la tapa y accionable por un volante, caracterizada porque los brazos de dicho puente se establecen en sus terminales a modo de uña por bajo del indicado reborde o estribo de manera que, al accionarse al volante de cierre, este presiona sobre la tapa cuya reacción es soportada por las mencionadas uñas, produciéndose así el ajuste hermético entre el par tapa-recipiente.

105

110

3ª.- Olla a presión según las reivindicaciones anteriores, caracterizada porque el reborde del recipiente es susceptible de comprender otro acodamiento en escuadra presentando un perfil escalonado, disponiéndose entonces los extremos del puente con un encastre en su tramo descendente en el que se inserta el borde de la tapa.

115

120

4ª.- Olla a presión conforme a las reivindicaciones que anteceden, caracterizada porque la válvula de seguridad consta interior y solidariamente de una disposición cónica que apoya en el conducto tubular de salida del vapor, teniendo practicadas dos salidas tangenciales opuestas de manera que al alcanzar la olla un punto determinado de presión, el vapor eleva el cuerpo de la válvula, escapando por las salidas mencionadas, produciendo por reacción un rápido movimiento rotatorio de la misma.

T 63681



125 5^a.- Olla a presión de acuerdo a las reivindicaciones prededentes, en la que el borde del recipiente puede establecerse por un simple acodamiento en escuadra para utilizarse el puente de extremos en uña, en tanto que la tapa queda integrada por un disco plano, dotado de una contratapa quedando intermedia una junta en forma de arco
130 de diámetro sustancialmente correspondiente al de la propia tapa.

135 6^a.- Olla a presión, de conformidad con las reivindicaciones 1-6, caracterizada por la disposición de una válvula de emergencia constituida por un tapón o cápsula de naturaleza elástica que obtura un orificio practicado en la tapa cuyo tapón, en forma de pasador, se introduce de abajo arriba, quedando retenido por sus ensanchamientos en cabeza y base con objeto de que saltey permita el escape del vapor cuando se produce por cualquier causa un
140 exceso de presión.

7^a.- "OLLA A PRESION PERFECCIONADA".

Todo según queda expuesto en la precedente Memoria que consta de seis hojas foliadas y mecanografiadas por una sola cara y hoja de dibujos que a la misma se acompaña.

Madrid, 16 de Enero de 1958.

Por autorización del interesado

FIG. 1

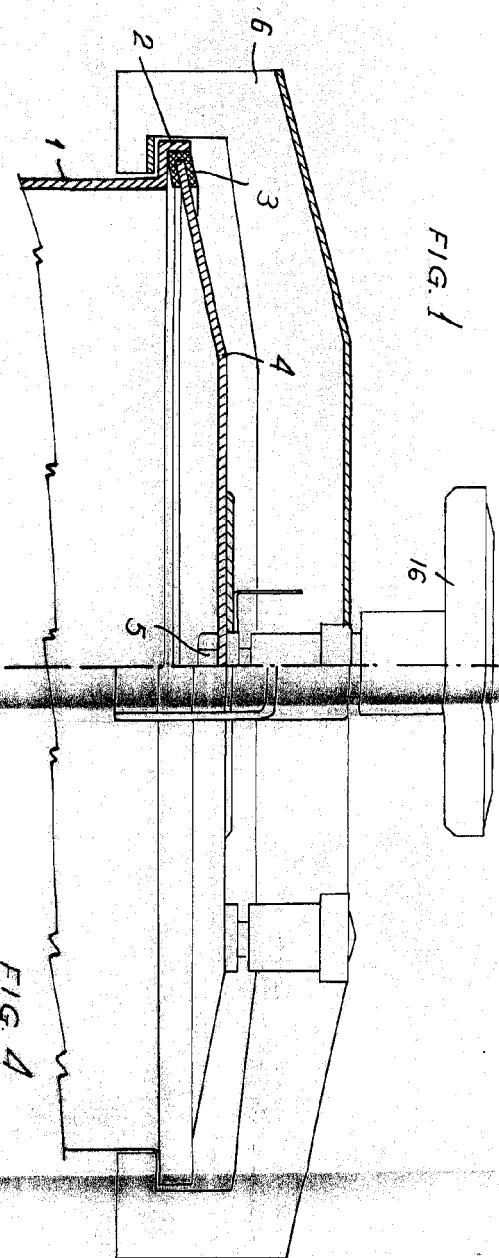


FIG. 2

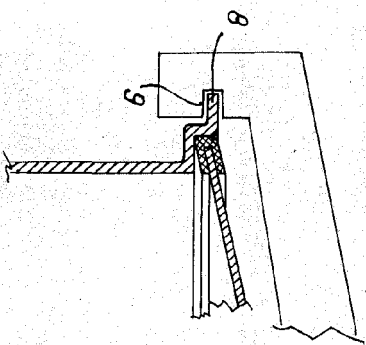


FIG. 3

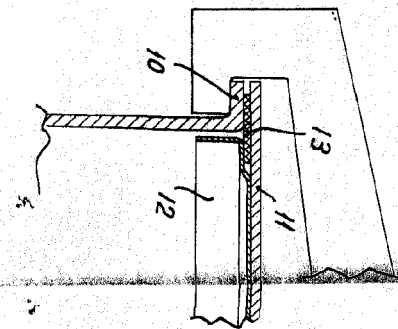


FIG. 4

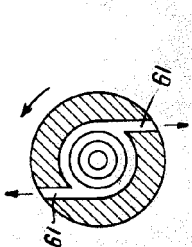
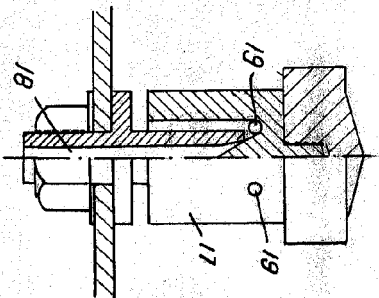


FIG. 5



ESCALA VARIABLE

Madrid

Quirós

63681

