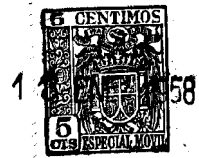


63630



MALA REPRODUCCION
POR DEFECTO DEL ORIGINAL

•63630

MEMORIA DESCRIPTIVA.

MODELO DE UTILIDAD.

P A I S : ESPAÑA.

DURACION : 20 AÑOS.

OBJETO : "NUEVO CIERRE PARA BOLSOS DE SEÑORA".

=====

A nombre de : DON FRANCISCO SERRANO ORTI.

Residente en : VALENCIA, Botánicos, núm. 23.

Nacionalidad : ESPAÑOLA.

(M. U. 964, A-R).



•63630

La presente memoria se refiere como su enunciado indica a un nuevo cierre para bolsos de señora, que se caracteriza por constar de dos partes combinadas, una la parte macho y otra la parte hembra.

- 5.- La combinación de la parte macho, está constituida por una anilla, tapa y sujeta macho pasador, que van unidos mediante los puntos de la anilla que entran como pasador en la tapa y sujeta macho pasador, al mismo tiempo que este último sujeta al pasador y al macho mediante remaches de las cabezas de los mismos. La tapa con dispositivo, sujeta a la tapa con garras mediante el doblado de las pestañas, y la tapa con garras sujeta al soporte garras, mediante el doblado de sus garras. El muelle de retroceso, va sujeto a la tapa con dispositivo, mediante el enganche de un espiral con una uña, al mismo tiempo que dicho muelle de retroceso va unido por otro extremo al pasador.

- La parte hembra la constituyen, una tapa hembra, un soporte con garras, un suplemento, dos varillas, un soporte muelles con garras y dos muelles de presión. La tapa hembra y el suplemento entran a presión uno dentro de otro y se sujetan mediante soldadura o sin ella y el soporte muelle con garras, está sujeto al suplemento mediante soldadura o sin ella. El soporte con garras, está sujeto al cuero o bolso mediante la dobladura de las garras del soporte muelles con garras, y las varillas y muelles de presión van acoplados en el



interior o canales del soporte muelles con garras.

A continuación se hará una detallada descripción del Modelo de Utilidad que se solicita con referencia a los planos que se acompañan, en los cuales se representa:

30.- En la figura 1, una vista frontal en sección por el centro del cierre completo montado sobre el cuero o bolso, siendo 1 la anilla, 2 la tapa, 3 un sujeta macho pasador, 4 el pasador, 5 la tapa con dispositivo, 6 el macho, 7 la tapa hembra, 8 el soporte con garras, 9 es el suplemento, 10 las varillas, 11 el

35.- soporte muelles con garras, 12 es el cuero o bolso donde va adosado el cierre, 13 es otro soporte con garras y 14 es la tapa con garras.

En la figura 2, hay dos vistas una frontal y otra lateral del conjunto de piezas que consta en sí el mecanismo del macho, siendo 1 la anilla, 2 la tapa, 3 el sujeta macho pasador, 4 el pasador, 5 la tapa con dispositivo y 6 el macho.

En la figura 3, una vista frontal interior del mecanismo del macho, siendo 4 el pasador, 5 la tapa con dispositivo, 6 el macho y 15 es el muelle de retroceso.

45.- En la figura 4, una vista frontal y otra lateral de la tapa con garras del macho, siendo 14 la propia tapa.

En la figura 5, es una vista frontal y otra lateral del soporte con garras del macho que está señalado con el nº 13.

En la figura 6, representa una vista frontal y otra lateral de la tapa de hembra, siendo 7 la propia tapa.

50.- En la figura 7, una vista frontal y otra lateral del suplemento.

En la figura 8, una vista frontal y otra lateral del soporte muelles con garras.

55.- En la figura 9, una vista frontal de las dos varillas de



la hembra y de los cuatro muelles que hacen presión, siendo 10 las varillas y 16 los muelles.

La figura 10, es una vista frontal del soporte garras.

60.- El funcionamiento de este cierre, se basa en un botón de clip, con la particularidad de que puede girar el macho un cuarto de vuelta mediante el dispositivo que lleva en su interior y como las ranuras que lleva el macho están dispuestas de manera que cuando el macho entra están en la misma posición que las varillas de la hembra, se produce el engarzamiento del broche. Al girar un cuarto de vuelta el macho, las ranuras se quedan verticales a las varillas, y por lo tanto se desliza fuera, tirando suavemente de la anilla.

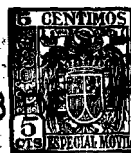
70.- El dispositivo solo le permite girar un cuarto de vuelta al macho, volviendo a su posición normal, con solo soltar la anilla. Consta según se aprecia en la figura 3, de una ranura que tiene un cuarto de circunferencia, por la cual asoma el pasador que va sujeto a la tapa con dispositivo y siempre está en tensión y a tope de un lado, mediante un muelle que le sujeta a dicho pasador y a la tapa con dispositivo, mediante una uña que sale de la misma.

80.- El mecanismo de presión de la hembra, consta de dos pequeños cilindros que van en el interior y transversalmente en el soporte muelle con garras, que lleva dos canales paralelas y tapadas en sus extremos. En el interior de dichas canales van colocados los muelles 16. Dicho soporte muelles con garras, lleva en el centro dos pivotitos con el fin de que las varillas no se junten del todo a la presión que ejercen sobre ellas.

85.- Descrita suficientemente la naturaleza del invento y el modo de llevarlo a la práctica, se hace constar que las disposiciones anteriormente indicadas son susceptibles de modifica-

-,5 - 63630

13



ciones de detalle, sin que por ello se altere la esencial del invento.

REIVINDICACIONES.

1^a.- Nuevo cierre para bolsos de señora, que se caracteriza por constar de dos partes combinadas; hembra y macho, estando constituida la primera de dos pequeños cilindros dispuestos en el interior y transversalmente en el soporte muelles con garras, que tienen dos canales paralelos y tapadas en sus extremos; en el interior de dichas canales van colocados unos muelles, teniendo el soporte muelles con garras, en su centro, dos pivotitos que facultan el que las varillas no se unan del todo a la presión que sobre ellas se ejerza.

2^a.- Nuevo cierre para bolsos de señora, según reivindicación 1^a, caracterizado porque la parte macho, está formada por una anilla embutida en la tapa la cual, a su vez, tiene un sujetador macho del que sale un pasador; todo ello forma un conjunto con la tapa propiamente dicha del tetón, que sobresale por la parte interna del bolso y que tiene unas garras con las que se adhiere a la base de la caja, llevando un muelle de retorcido que permite recobrar su posición normal.

3^a.- "NUEVO CIERRE PARA BOLSOS DE SEÑORA".

Madrid, 13 ENE. 1958

FRANCISCO SERRANO OREI.

P. A.



Francisco Serrano Orti ~ escala variable ~ hoja unica

63630

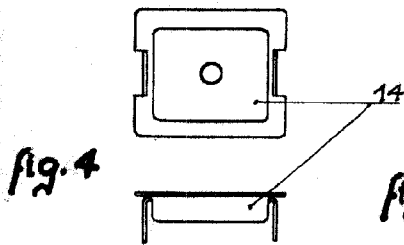
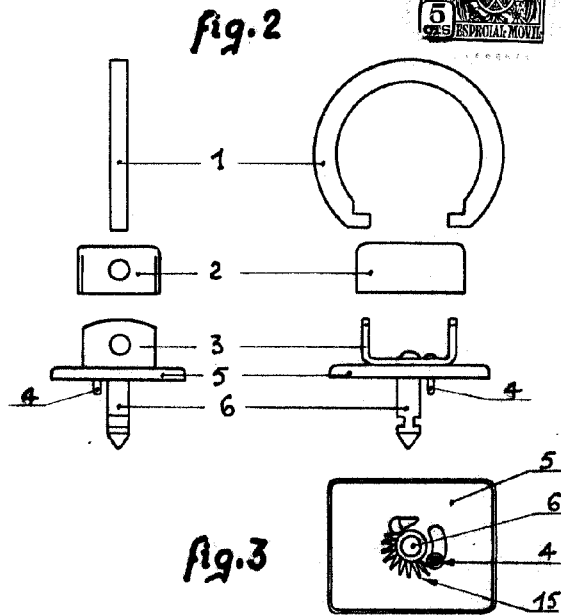
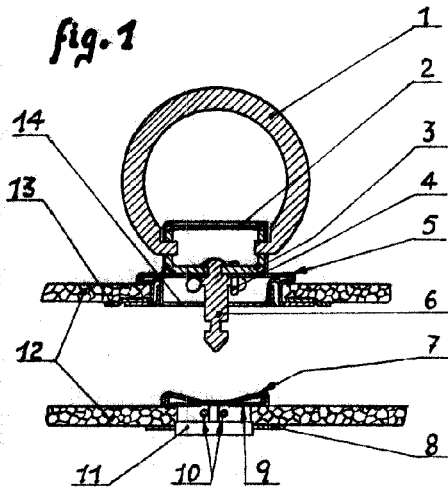


fig. 6

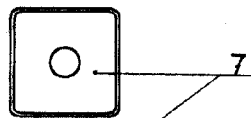


fig. 8

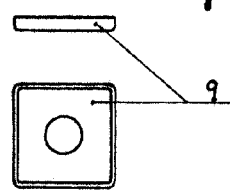


fig. 7

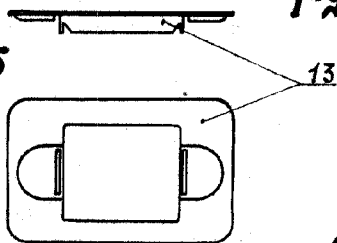


fig. 9

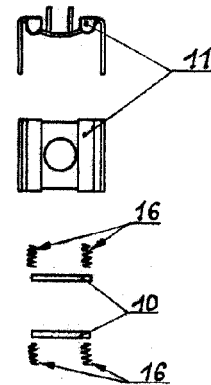
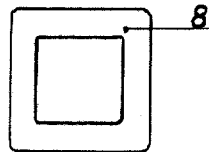


fig. 10



Madrid 13 ENE. 1958

P. A.