



.63626

MEMORIA DESCRIPTIVA

que se acompaña a la solicitud de

UN MODELO DE UTILIDAD

a favor de D. Santiago CASTANERA Escolá, de nacionalidad española, residente en BARCELONA,

por:

“ NUEVA PRENDA DE DORMIR PARA SEÑORA ”

=====
=====

5 La presente Memoria se refiere, como su enunciado indica, a una prenda de dormir de características especiales, para señora y niña, por cuyo objeto se solicita el correspondiente privilegio de MODELO DE UTILIDAD conforme y al amparo del vigente Estatuto sobre Propiedad Industrial, a fin de garantizar a favor del recurrente el derecho a la explotación exclusiva del mismo en toda España y posesiones.



10 A continuación se hará una descripción comple-
ta de la aludida prenda, con referencia a los planos que
se acompañan, en los cuales se representa, a simple tí-
tulo de ejemplo, no limitativo, una forma preferente de
realización, susceptible de todas aquellas modificaciones
de detalle que no supongan una alteración fundamental de
15 las características esenciales que reivindicaremos.

En dichos dibujos:

La fig. 1 ilustra la blusa integrante de la
prenda.

20 La fig. 2 muestra el pantalón que completa la
prenda.

La fig. 3 enseña la forma de utilización de am-
bas piezas.

Según el ejemplo de ejecución representado, la
prenda de dormir preconizada está integrada de dos pie-
25 zas la primera de las cuales está constituida por una
especie de blusa (1) de formación análoga a las peche-
ras de los camiones comunes, con escote (4) guarnecido
de encajes o similares, dotada de mangas cortas (5), pre-
sentando en el delantero unos fruncidos (2) del que par-
30 te un cinturón (3) anudable.

El corte de dicha pieza es el característico
del medio cuerpo superior de los camiones conocidos, pu-
diendo presentar los adornos peculiares tales que punti-
llas, bordados, tabellets, tiras bordadas, tapapuntos
35 y demás que le sean propios.

La segunda pieza que integra complementaria-
mente la prenda consiste en un pantalón (6), ajustable
por elástico (7) y cuyas perneras se disponen en reduc-
ción progresiva hacia sus extremos (8) a modo de conse-



40 guir cierto ajuste sobre la zona superior del tobillo, estableciéndose asimismo en su perímetro final un guardado de encajes, puntillas o adornos de género similar (9).

45 La forma, dimensiones y materiales podrán ser variables y en general cuanto sea accesorio y secundario, siempre que no altere, cambie o modifique la esencialidad del objeto que se describe.

50 Los términos en que queda redactada esta Memoria son ciertos y fiel reflejo del objeto descrito, debiéndose tomar con carácter amplio y nunca en forma limitativa.

N O T A

El MODELO DE UTILIDAD que se solicita recaerá sobre las particularidades características de las siguientes reivindicaciones:

55 1ª.- Nueva prenda de dormir para señoras, caracterizada por comprender dos piezas complementarias de las cuales la primera está constituida por una especie de blusa de corte sustancialmente análogo a las pecheras de los camisones comunes, de cuyo delantero
60 parte un cinturón anudable.

= 4 =

63626



65

2ª.- Nueva prenda de dormir según la reivindicación primera, caracterizada por integrar complementariamente un pantalón de ajuste elástico a la cintura, cuyas perneras se establecen en reducción tubular progresiva hacia sus extremos a modo de lograr cierto ajuste sobre la zona superior del tobillo.

3ª.- "NUEVA PRENDA DE DORMIR PARA SEÑORA".

Todo según queda expuesto en la precedente Memoria que consta de cuatro hojas foliadas y mecanografiadas por una sola cara y hoja de dibujos que a la misma se acompaña.

Madrid, 13 de Enero de 1958.

Por autorización del interesado.-

•63626



FIG. 1

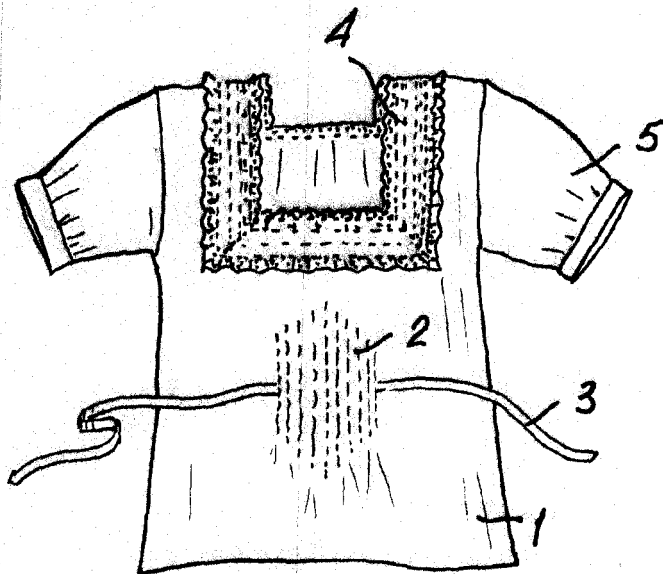


FIG. 3

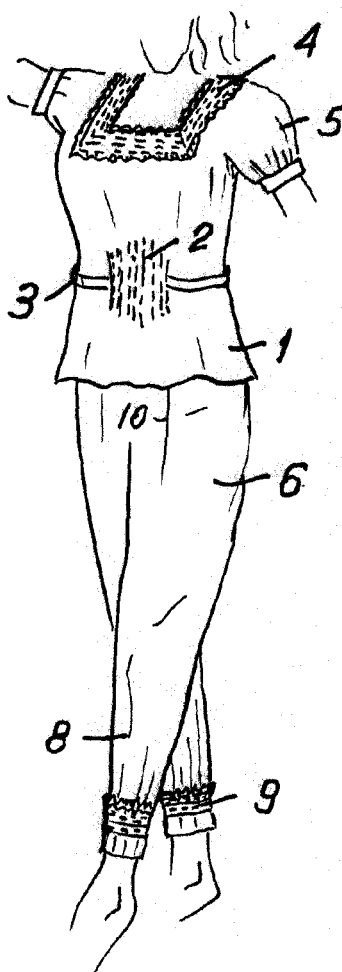
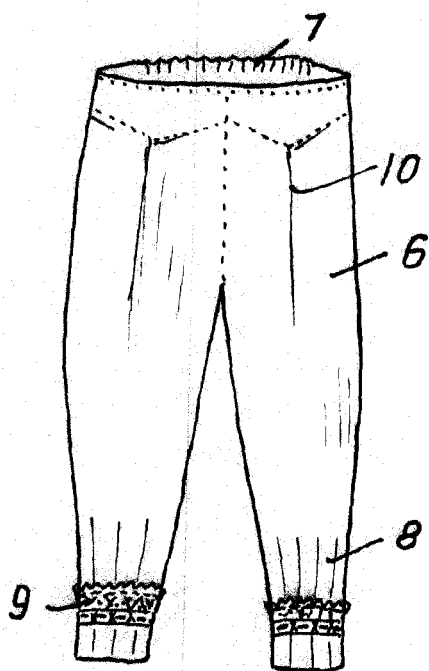


FIG. 2



Escala variable.

113 ENE. 1958

Junover

0708