

MALA REPRODUCCION  
POR DEFECTO DEL ORIGINAL

•63530



MEMORIA DESCRIPTIVA

sobre:

"Dispositivo para obtener efectos estereofónicos y de proyección con altavoz inmóvil".

=====

Solicitante : ORGANERIA ESPAÑOLA, S. A., entidad española,  
residente en Madrid, Moreto, 6.

====

El presente Modelo de Utilidad tiene por objeto conseguir la sensación estereofónica del sonido, por ejemplo de un órgano electrónico, producido por uno o varios altavoces.

5. Existen otros sistemas basados en el propio movimiento del altavoz, con el inconveniente que supone el hacer girar masas pesadas como son los altavoces, y por los constantes esfuerzos centrífugos a que se ven sometidos pueden producirse defectos en las sujeciones, deformaciones, etc.
10. No menor inconveniente es el de las



escobillas y sistema de anillos rozantes indispensables para transmitir la señal eléctrica a la bobina móvil del altavoz, así como la corriente de excitación si fuesen dinámicos, lo que puede originar ruidos parásitos y averías.

5.

Todo ello se evita con el modelo de utilidad que se describe, y cuyas características mas principales son, con referencia a los dibujos adjuntos:

Una pieza giratoria P, que lleva en su interior una suerte de conducto o bocina B, cerrada, cuyo eje en su base coincide con el del altavoz, A, y en su terminación esta alejado de dicho eje, de forma que al girar la pieza impulsada por el motor, M, o eje correspondiente, (al cual puede transmitirse el movimiento giratorio por una transmisión por polea), la abertura de dicha bocina gira, proyectando el sonido en diversas direcciones alrededor del eje del altavoz.

10.  
15.

Esta bocina puede prolongarse, (fig. 2), de suerte que su abertura no sea paralela al plano del altavoz, sino inclinada, de forma que se consiga la proyección del sonido en un haz cónico.

20.

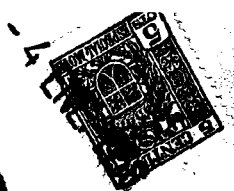
El motor puede dotarse de varias velocidades, puede estar unido solidario a la pieza móvil, o por medio de una polea o un engranaje.

25.

El altavoz queda constantemente inmóvil. La pieza giratoria puede hacerse de material ligero, (contrachapado moldeado, por ejemplo), a fin de disminuir su inercia y facilitar la conservación del sistema. El altavoz puede o no dotarse de baffle y, en este último caso, ajustarse al sistema móvil en la misma forma que

30.

63530



la turbina de un ventilador centrífugo lo hace a la boca de aspiración.

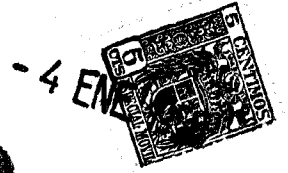
N O T A

Descrita suficientemente la naturaleza del

5. invento, así como la manera de realizarlo en la práctica, debe hacerse constar que las disposiciones anteriormente indicadas son susceptibles de modificaciones de detalle, en cuanto no altere su principio fundamental, siendo lo que constituye la esencia del referido invento y por lo
10. que se solicita, Modelo de Utilidad, por 20 años, en España: "Dispositivo para obtener efectos estereofónicos y de proyección con altavoz inmóvil; caracterizándose por lo siguiente:

15. 1º.- Dispositivo para obtener efectos estereofónicos y de proyección con altavoz inmóvil, que se caracteriza porque comprende una pieza giratoria que lleva en su interior un conducto o bocina cerrada, cuyo eje, en su base, coincide con el del altavoz y, en su terminación, está alejado de dicho eje; al girar
20. la pieza impulsada por el motor o eje correspondiente, la abertura de dicha bocina gira, proyectando sonido en diversas direcciones alrededor del eje del altavoz.

25. 2º.- Dispositivo para obtener efectos estereofónicos y de proyección con altavoz inmóvil, que se caracteriza porque la bocina se prolonga de suerte que su abertura no sea paralela al eje del altavoz, sino inclinada, de forma que se consiga la proyección del sonido en un haz cónico; el motor tendrá varias velocidades, unido solidario a la pieza móvil o por medio de
30. una polea o un engranaje; el altavoz queda constantemente



•63530

inmovil y puede estar dotado de baffle y, no siendo así, se ajusta al sistema móvil en la forma como lo hace la turbina de un ventilador centrífugo a la boca de aspiración.

5. 3<sup>a</sup>.- Dispositivo para obtener efectos estereofónicos y de proyección con altavoz inmóvil; tal y como queda substancialmente descrito en la presente memoria e ilustrado en los adjuntos dibujos.

10. **Esta** memoria consta de cuatro hojas, escritas a máquina por una sola cara.

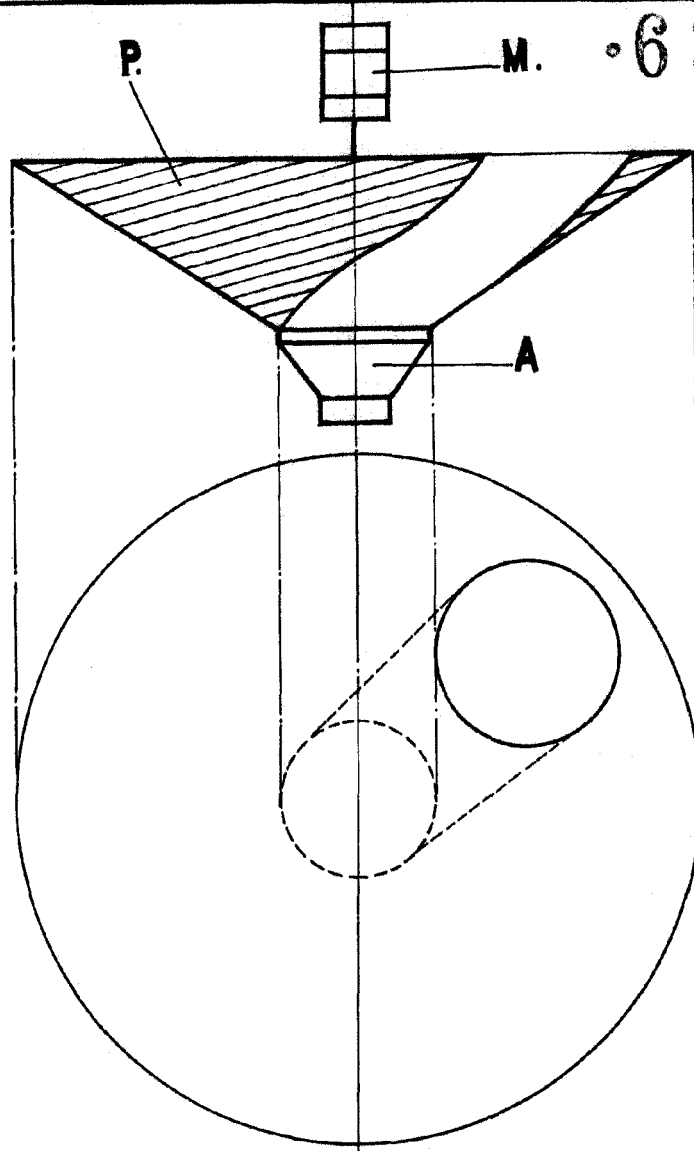
Madrid,

ENE. 1958

ORREANERIA ESPAÑOLA, S. A.

J. GÓMEZ ACEBO Y MÓDET  
P. P.

FIG. 1

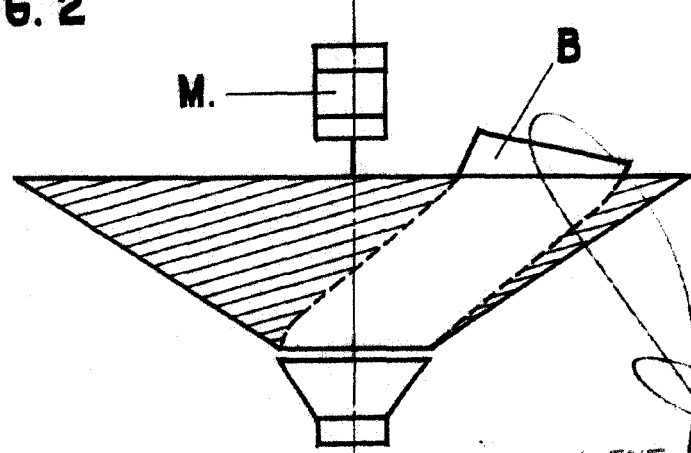


M.

63530



FIG. 2



M.

B

MADRID, 4 DE ENERO DE 1953 195  
ORGANERIA ESPAÑOLA. SA.  
P. P.

ESCALA VARIABLE

J. GOMEZ ACEBO Y MORA  
P. P.