

63384

63384



MEMORIA DESCRIPTIVA

DE UNA PATENTE DE MODELO DE UTILIDAD, POR VEINTE AÑOS
EN ESPAÑA, A FAVOR DE DON JOSE MARIA AZUMENDI ABANS, DE
NACIONALIDAD ESPAÑOLA, RESIDENTE EN BILBAO (Vizcaya),
Particular de Costa, 4

s o b r e:

"NUEVO TIPO DE BANDEJA PERFECCIONADO"

~~~~~



63384

Con la presente solicitud se trata de proteger un nuevo tipo de bandeja perfeccionada, que dadas sus características especiales producen un efecto novedoso, en cuanto a su estética, presentación y forma de ejecución.

5

La principal característica de la bandeja que nos ocupa, radica en su construcción en aluminio anodizado, o sin anodizar, o en cualquier otro tipo de material, conjuntamente con la disposición de un fondo plano y una moldura que rebordea dicho fondo, en la cual se atornillan unas asas de forma diferente, que bien pueden ser en aluminio sin anodizar, anodizado o en cualquier otro metal, así como baquelita u otra sustancia plástica.

10

15

Dada la circunstancia de que la moldura que enmarca al fondo es pieza diferente, la misma es susceptible de anodizar, si en aluminio está construida en un diferente color al del fondo, lo cual proporciona una gran belleza a la bandeja terminada.

20

Para mejor comprensión de la descripción que sigue, se adjuntan dibujos a los cuales se hace constante referencia a lo largo de la misma, siempre a título de ejemplo no limitativo.

La Figura 1ª, es una vista en planta de la bandeja,



63384

5 en la que se aprecia claramente la disposición de la moldura que enmarca el fondo de la bandeja, en el cual se distingue un sector con un dibujo realizable, aunque en la práctica se verifiquen infinidad de ellos. Asimismo se destacan las asas de la referida bandeja.

La Figura 2ª, es una vista lateral según A-B de la figura anterior, en la cual se aprecia claramente la moldura y la disposición de las asas.

10 La Figura 3ª, es una vista en Sección según A-B, con el fin de apreciar la forma de colocación del fondo de la bandeja a la moldura que la circunda.

La Figura 4ª, es una vista en planta de la bandeja, apreciándose solamente una parte de las dos molduras que integran la bandeja, según la Sección C-D.

15 La Figura 5ª, es una vista longitudinal según la Sección C-D, con el fin de apreciar a la mayor claridad la forma de acondicionar las asas.

20 Consiste la presente invención en un nuevo tipo de bandeja perfeccionada, caracterizada porque está constituida por un fondo (1) de características planas, que puede llevar dibujo (2) o no, estando dicho fondo embutido en una ranura que lleva practicada la moldura (3), cuya moldura circunda todo el fondo por sus bordes, estando dicha moldura formada de dos partes, con el fin de po-

25 realizar el montaje de dicho fondo, y sus asas respecti-



63384

vas (4) las cuales van colocadas una a cada lado, y montadas a caballo sobre la subsodicha moldura en virtud de que dichas asas llevan lateralmente y en un abultamiento practicado un ranurado de la misma forma que el perfil superior de la moldura por el cual discurre, realizándose su fijación por medio de unos fiadores (5) que a la vez que sujetan las citadas asas mantienen unidas las dos partes de moldura (3) que juntamente constituyen el circundado de la bandeja.

10 Con ésta nueva modalidad de ejecución son susceptibles de fabricar toda la gama de medidas y formas de bandejas, bien redondas, ovaladas, cuadradas, rectangulares, etc., o cualquier otra forma asimétrica, consiguiéndose el correspondiente realce estético.

15 Las ventajas de la presente invención, se deducen de lo anteriormente expuesto.

Si bien la forma de ejecución aquí descrita constituye aplicación preferente de la presente invención, podrán introducirse modificaciones de forma y de detalle, sin que por ello varíe la esencialidad de la misma, la cual se reivindica en la siguiente

NOTA

En resumen; la presente solicitud recaerá sobre las siguientes reivindicaciones:



63384

1ª.-Nuevo tipo de bandeja perfeccionado, caracterizada porque está constituida por un fondo plano con dibujos, el cual se embute en una ranura practicada al efecto que lleva una moldura que se dispone circundantemente constituida en dos partes con el fin de conseguir el montaje de dicho fondo y la colocación de las asas respectivas colocadas una en cada lado y montadas a caballo sobre la subsodicha moldura.

2ª. Nuevo tipo de bandeja perfeccionada, según la reivindicación anterior, caracterizada porque las asas constan de un abultamiento en su parte lateral, en el cual va practicado un ranurado de la misma forma que la parte superior de la moldura con el fin de poderse ajustar en ella, realizándose su fijación por medio de unos fiadores que a la vez sujetan las citadas asas y las dos partes que constituyen la moldura circundante, evitando su desprendimiento una vez colocado el fondo.

3ª.-"NUEVO TIPO DE BANDEJA PERFECCIONADO".-

Según se describe en la presente memoria que consta de cinco hojas escritas a máquina y dibujos.

Madrid, 21 de diciembre de 1.957

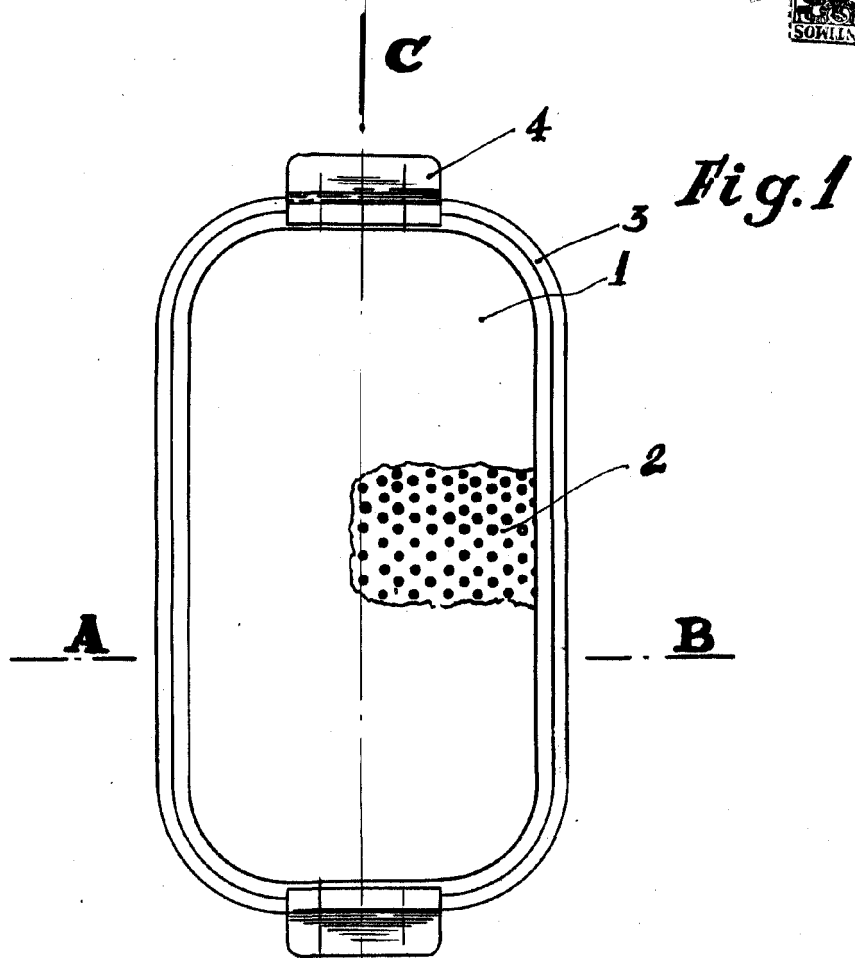
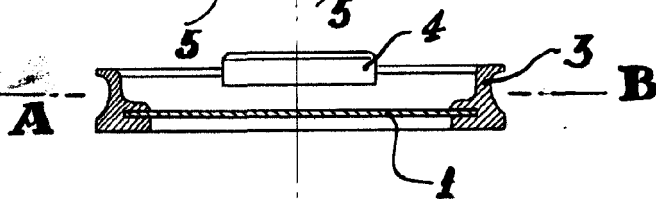


Fig. 2



Fig. 3



ESCALA VARIABLE  
Madrid, de 20 de 18

EL AGENTE:

63384

21



Fig. 4

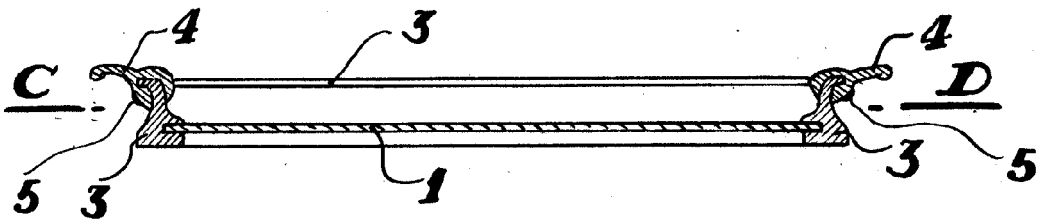
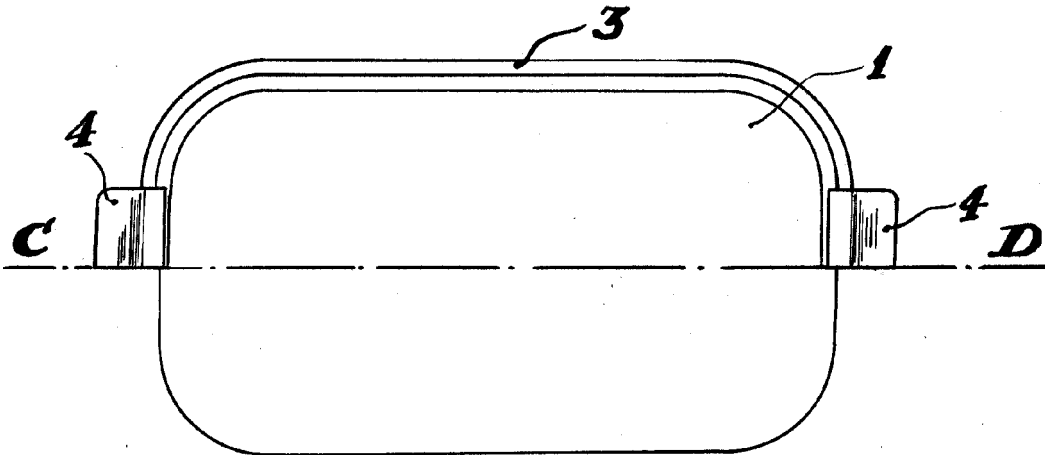


Fig. 5

ESCALA VARIABLE

Madrid, \_\_\_\_\_ de 1<sup>o</sup> DIC. \_\_\_\_\_ de 19.....

EL AGENTE: