

63354

•63354

MEMORIA DESCRIPTIVA

DEL

MODELO DE UTILIDAD

Que se solicita por veinte años en España

A favor de Don Fausto García Sabater y

Don Gaudencio Tarodo Fortis.

De nacionalidad española

Domiciliados en Madrid, calle de Claudio Coello nº 11

Por: "Mechero tipo "BUNSEN" para gases licuados"

Madrid, 20 de diciembre de 1957

•63354

20



MEMORIA DESCRIPTIVA

Del MODELO DE UTILIDAD que se solicita por veinte años en España, a favor de D. Fausto García Sabater y D. Gaudencio Tarodo Fortis, de nacionalidad española, residentes en Madrid, calle de Claudio Coello num. 11.

Por: " MECHERO TIPO "B U N S E N" PARA GASES LICUADOS"

=====

5 Las múltiples aplicaciones del gas Butano y cualquiera de los de su serie, con posibilidad de licuación por su cómodo uso y transporte de sus envases, han hecho que se haya estudiado un tipo de mechero para laboratorio, análogo al BUNSEN, como representamos en el dibujo que se adjunta, que se fabrica con llave incorporada, o sin ella.

Consta esencialmente de una base B en forma de copa invertida con rebordes redondeados al interior, con objeto de que no se raye la superficie en que apoya.

10 En la parte más estrecha de esta copa, se ha alojado un suplemento de plomo P, al objeto de hacer descender el centro de gravedad y darle mayor estabilidad, estando mecanizadas un orificio con tuerca, en donde se rosca una pieza TR que lleva un tubo o mechero TM con su toma de gas, y
15 una boquilla B para unión con la tubería de gas, en la cual



20

se ha intercalado una llave cónica especial LL que lle-
va como dispositivo de apriete de la parte cónica un mue-
lle M, de cualquier clase, que mantiene siempre el cono
a presión contra la parte fija, haciendo imposible una
fuga de gas.

Esta llave puede estar mecanizada en la toma de
gas o soldarse por capilaridad a ella.

25

El gas penetra en una tuerca Tr que lleva roscado
un clichet CH estudiado de forma que permite el paso del
gas a 30 g. de presión de columna de agua.

Consta además la chimenea de unas tomas de aire A
en número variable, de forma que permitan la entrada del
volumen de aire previsto para la perfecta combustión
del gas, 30/34 l. por l de gas.

30

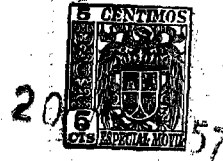
35

Descrito suficientemente el Modelo que nos ocupa,
se hace constar que con el se obtiene una mejora conside-
rable en las condiciones de trabajo de los antiguos me-
cheros, entrando de lleno en lo que indica el Art. 171
del vigente Estatuto, por ello se solicita el Modelo de
Utilidad por "Un mechero tipo BUNSEN para gases licuados",
haciéndose constar que es susceptible de modificaciones
de detalle que no alteren su principio fundacional, pu-
diendo ir montado independiente, en cuyo caso no precisa
llave, o en unión de varios, en cuyo caso se pondrá la
llave de paso incorporada al mechero,

40

Reivindicándose con arreglo a las siguientes,

•63354



20

- 3

NOTAS

45 1ª.- "Mechero tipo "BUNSEN" para gases licuados",
caracterizado esencialmente por constar de una base en
forma de campana invertida con los bordes redondeados in-
teriormente, en la que se ha dispuesto un suplemento in-
terior de plomo fundido, disponiéndose de un taladro ros-
cado en la parte superior.

50 2ª.- "Mechero tipo "BUSEB" para gases licuados",
como se reivindica en la nota 1, caracterizado esencial-
mente por constar de una tuerca con tornillo para roscar
en la base, que lleva mecanizado un orificio en forma
de L en uno de cuyos extremos se ha fijado a rosca un
clichet, intercambiable, de paso fijo, calculado previa-
55 mente, que forma la base de la chimenea de combustión,
que en su parte inferior lleva un número variable de ori-
ficios para la toma de aire primario. Esta chimenea tie-
ne una altura proporcionada a su diámetro interior y los
orificios de toma de aire están calculados para una mez-
60 cla de 30/34 litros por l de gas.

65 3ª.- "Mechero tipo "BUNSEN" para gases licuados",
como se reivindica en las notas anteriores, caracterizado
esencialmente por disponerse en la tuerca que sirve de base
a la chimenea y soldado a ella por capilaridad, una toma de
gas que lleva o nó, según convenga, una llave de paso de
cierre cónico con apriete suplementario de muelle de
cualquier clase, colocado de forma que siempre ejerza

•63354

- 4

una presión superior a la del gas, del cono con su asiento, evitándose las fugas.

70

4ª.- "Mechero tipo "BUNSEN" para gases licuados".

Tal y como se describe en la presente Memoria, reivindica en las anteriores Notas, y queda representado en los diseños que se acompañan.

Esta Memoria consta de cuatro hojas foliadas y mecanografiadas por una sola cara y de una hoja de dibujos.

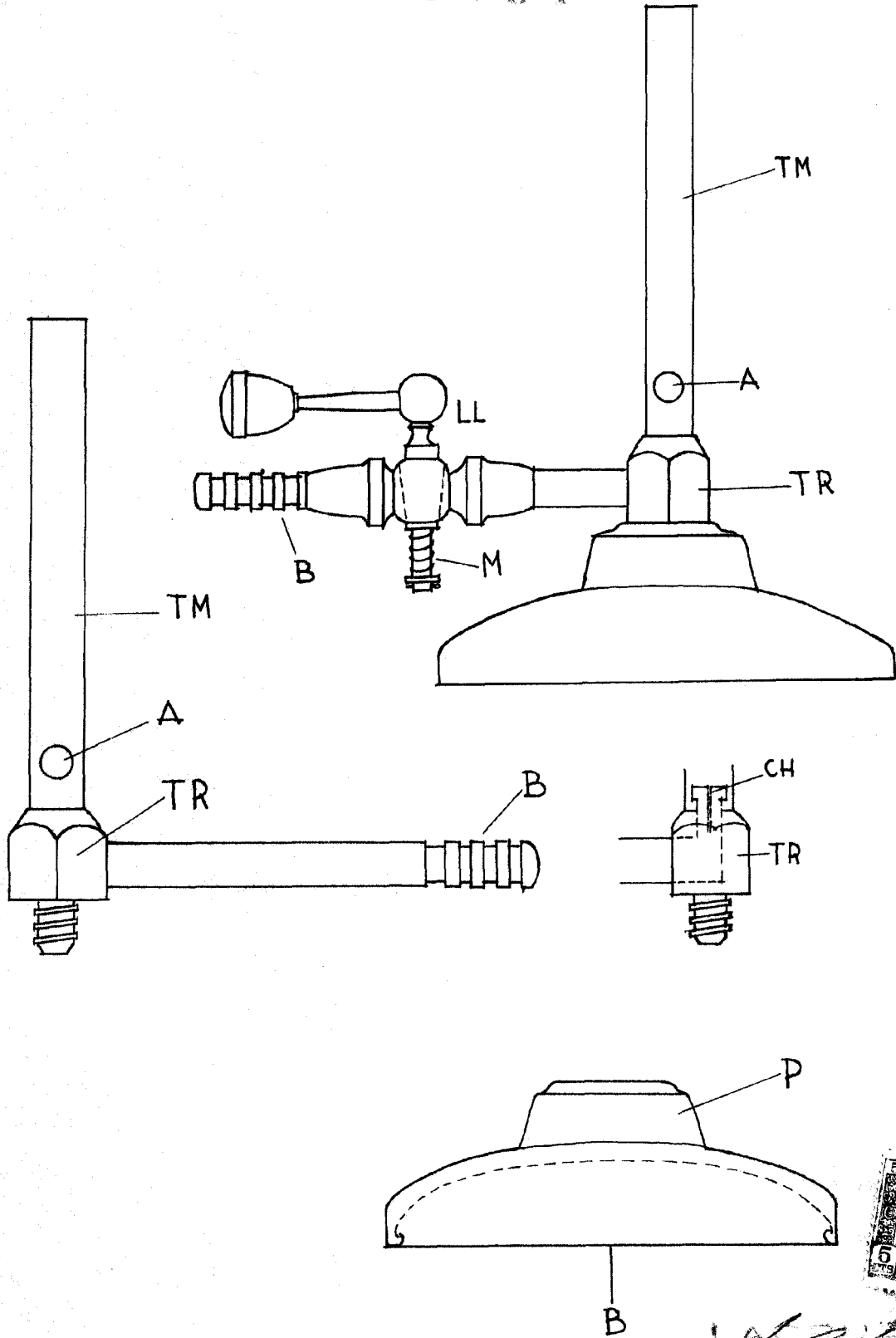


1957

Madrid, 20 de diciembre 1957

LACRUZ
P. P.

63354



[Handwritten signature]