

63271



63271

MALA REPRODUCCION  
POR DEFECTO DEL ORIGINAL

MODELO DE UTILIDAD

que por veinte años, para España y sus posesiones, se solicita a favor de ELABORACIONES PESQUERAS DEL CANTABRICO, S.A. (EPESA), de nacionalidad española, domiciliada en Bilbao, (España), Rodriguez Arias, 31, por: "UN ENVASE COMBINADO".

Memoria descriptiva

5 La presente Memoria se refiere, como su nombre indica, a un envase combinado, que permite disponer en el momento oportuno de los ingredientes necesarios para un determinado tipo de alimento, cada cual, convenientemente enlatado, por separado, y esterilizado por lo tanto, en un solo envase adquirible en el mercado, y sin que se requiera para su fabricación, un oneroso sistema de preparación de moldes para su posterior realización en cristal u otro sistema análogo, como son los hasta ahora conocidos.

10 Esencialmente, el Modelo que se preconiza, constará



de dos latas de conservas del tipo normal en la práctica, y con la única condición de ser del mismo diámetro exterior, en cada una de las cuales, se prepara el alimento o condimento necesario, quedando posteriormente unidos  
15 estos envases por una cara o base común, sin que esto sea obstáculo para la separación necesaria en el momento de la utilización.

A continuación, realizaremos una detallada descripción del Modelo de Utilidad de que se trata, y refiriéndonos a los planos que se adjuntan, en los que se representa:  
20

En la fig. 1ª, una vista con detalle del conjunto.

En la fig. 2ª, un detalle del dispositivo de apertura.

25 En la fig. 3ª una vista en detalle del dispositivo de unión.

En dichas figuras (1ª) es la lata de conservas que contiene el alimento básico, en tanto que el bote (2), contiene un condimento necesario en el momento de su ingestión. Estos envases parciales, quedarán unidos por  
30 sus bases comunes mediante una pieza realizada en plástico maleable u otro material de análogas características (3) que, después de rodear las aristas comunes, formando de esta manera un cierre de forma entre ambos  
35 elementos, queda unido por sus extremos por medio de un punto de soldadura o bien simplemente pegado con una gota del disolvente oportuno al material empleado. En esta pieza de unión, se prevee una pequeña orejeta (4) que, por su forma, y en reposo, queda solapada sobre el  
40 conjunto, pero que en el momento de su utilización, puede ser fácilmente desplegada, para, una vez que se ejerce sobre ella una pequeña tracción, rompa o desgare la soldadura o la pegadura realizada en fábrica, y consiguiéndose así la separación de los botes parciales  
45 para su apertura y utilización.



50 Como facilmente se comprende, este envase perfeccionado, reúne una serie de ventajas, además de las antedichas respecto a su fabricación, y que esencialmente pueden ser comprendidas en la facilidad de adquisición y, sobre todo, inmensa ventaja de disponer del condimento adecuado sin tener que elegirlo entre los distintos productos existentes en el mercado y de los cuales, unos pudieran ser compatibles con el alimento básico, pero la mayoría dispondrán de un aroma o sabor, que al adaptarse a todos los productos de conserva, no llegan a complementar a uno determinado.

55 Descrita suficientemente la naturaleza y objeto de este Modelo de Utilidad, se hace constar que las características esenciales sobre las que ha de recaer la concesión del mismo, están comprendidas en las siguientes reivindicaciones:

60

N O T A

65 1ª.- "UN ENVASE COMBINADO", para productos alimenticios. caracterizado por comprender dos recipientes de cierre hermético y de un mismo diámetro, -en uno de los cuales se dispone el alimento base y en el otro el condimento necesario- unidos por una base común mediante una pieza de material plástico moldeable o análogo que abarca la pestaña periférica de las bases de ambos recipientes, para formar un conjunto unido y sólido.

70 2ª.- "UN ENVASE COMBINADO", según reivindicación anterior, caracterizado por haberse previsto en uno de los extremos de la pieza de unión de los recipientes, una orejeta solapada facilmente separable, que actúa como medio de tracción para separar la pieza abrazadera, cuando se tiene que utilizar el contenido de los envases.

75 3ª.- "UN ENVASE COMBINADO" para alimentos.

Todo tal y como queda descrito y reivindicado en la anterior Memoria descriptiva que consta de tres hojas foliadas y mecanografiadas por una sola cara, a la que se acompaña una de dibujos para su mejor comprensión.

CARLOS BALLESTERO  
E.P.



Fig. 1ª • 63 27 163 27 1

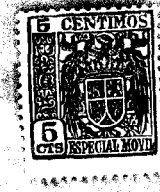
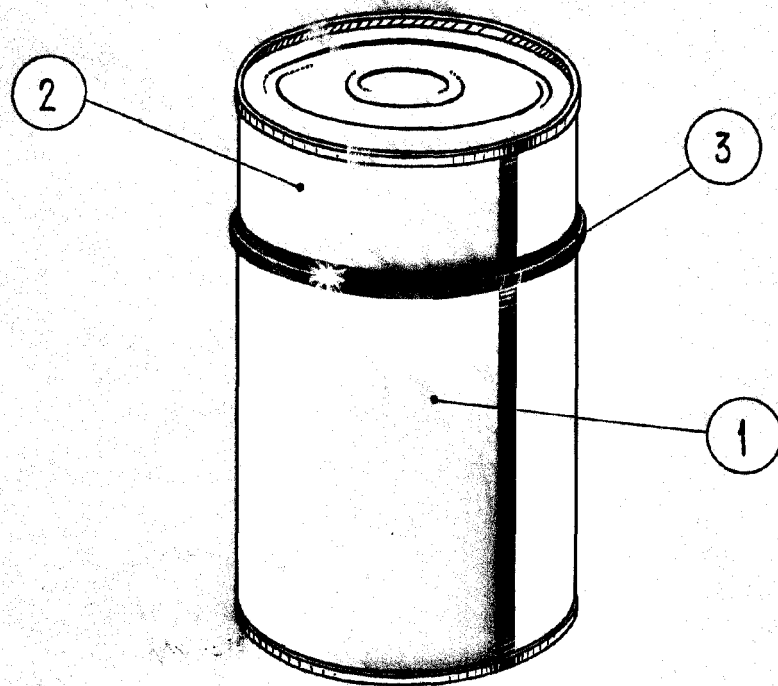


Fig. 2ª

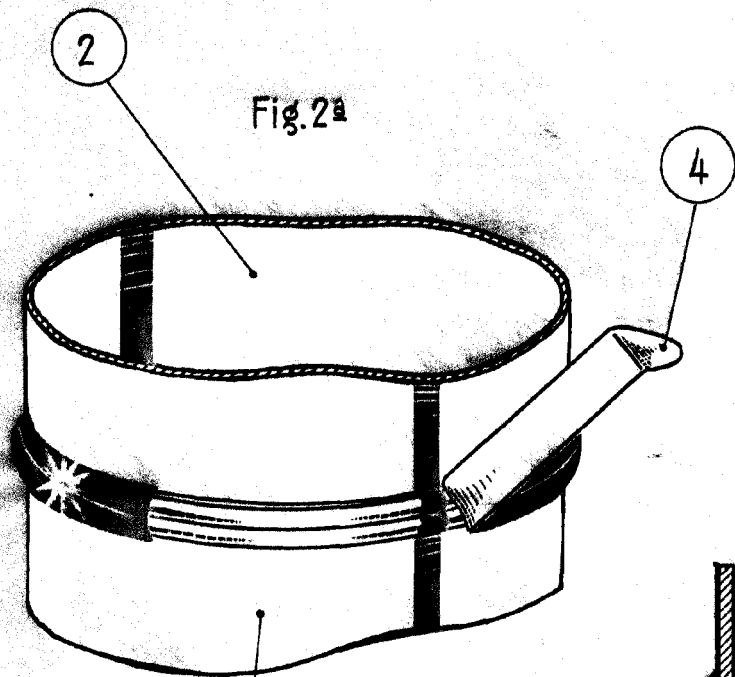
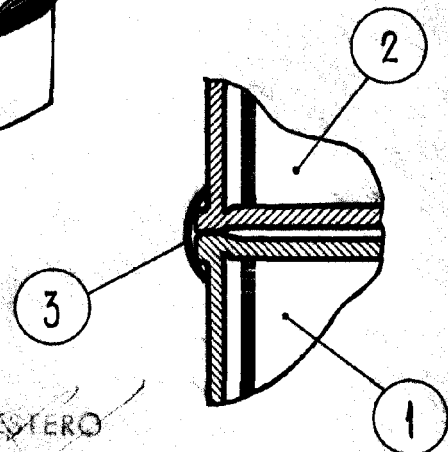


Fig. 3ª



NO BALLESTERO

Escala variable.