

12 DIC 19



•63223

MEMORIA DESCRIPTIVA

para solicitar

MODELO DE UTILIDAD

en

ESPAÑA

por VEINTE años

por "PANTALLA PARA CALEFACTOR DE INFRARROJOS"

A nombre de:

MANUFACTURAS METALICAS MADRILENAS, S.A., de
nacionalidad española,

domiciliada en:

MADRID, Teniente Coronel Noreña, 26

=====

El objeto de la presente solicitud de modelo de utilidad, se refiere a una pantalla para calefactor de infrarrojos, cuyas características de novedad la confieren la cualidad de aportar a la función a que se destina las siguientes ventajas:

5

63 223 12 D 15



a.- es montable orientable sobre soportes en U.

b.- posee reflector cilíndrico de sección en parábola, con lo cual realiza una reflexión divergente del calor emitido por los tubos calefactores.

10 c.- presenta planchas de apoyo para montaje de uno o dos tubos calefactores.

d.- va obturado frontalmente por una rejilla de varillas en cuyos extremos van enrejados más tupidos que ocultan y protegen los extremos de los tubos calefactores, pudiendo ser estos enrejados de chapa perforada.

e.- tiene un agradable y atractivo aspecto.

En el adjunto plano se ha representado una forma de ejecución de la invención, realizada de acuerdo con los principios enunciados.

20 Como puede apreciarse, la pantalla consta de una caja abierta, rectangular, de sección trapezoidal (1) alargada, en cuyas bases laterales van unos resortes (2) para los tubos calefactores (3) que pueden ser en número de 1 a 2. Esta caja lleva en su parte posterior unas horquillas (4) y (5) destinadas a su montaje con tolerancia de orientación tal como se ve en (6).

30 Dentro de la caja va la plancha (7) curvada en cilindro de sección en parábola, constitutiva del reflector, a cuyo efecto va pulida, o niquelada o terminada finamente lisa.

La caja va protegida por delante por un enrejado (8) que protege a los elementos calefactores.

Los extremos llevan las chapas perforadas (9) y (10) que ocultan las conexiones y posibilitan la ventilación.

35 Este modelo es realizable en cualesquiera tamaños y

• 63 223

12 DIC



materiales adecuados, siendo susceptible de toda clase de modificaciones de detalle que no alteren su fundamento.

-:- N O T A -:-

40 Los puntos de invención propia y nueva que se presentan para que sean objeto de este Modelo de Utilidad, en España, por veinte años, son los siguientes:

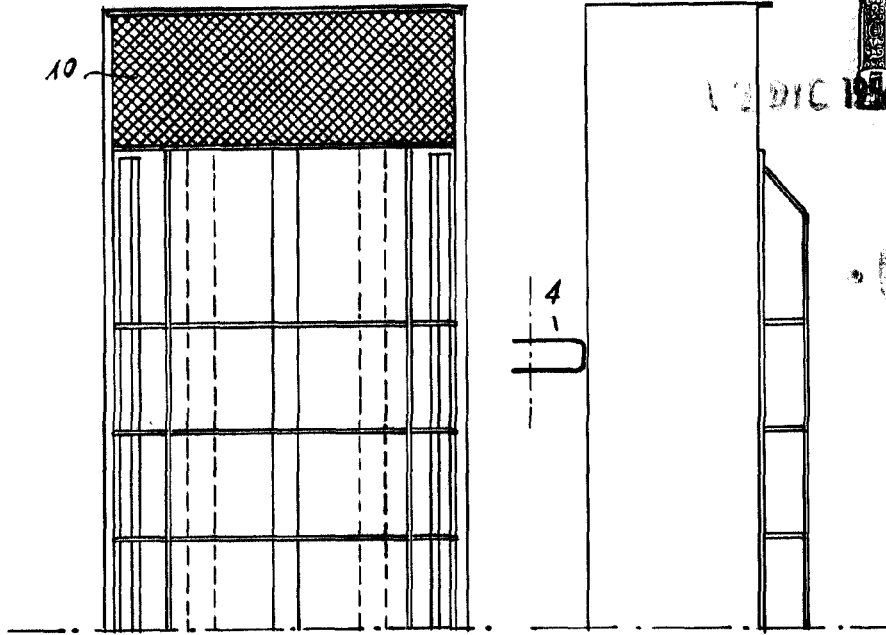
45 1ª.- Pantalla para calefactor de infrarrojos, caracterizada por que consiste en una caja abierta, de sección trapezoidal, alargada, en cuyas bases laterales van unos
50 soportes para los tubos calefactores, en número de uno e dos, portando la caja, en su parte posterior, unas horquillas destinadas a su montaje con tolerancia de orientación, yendo dentro de la caja una plancha curvada en cilindro de sección en parábola, estando protegida la caja por un enrejado en su cara delantera abierta, en cuyo extremo van dos trozos de chapa perforada.

2ª.- "PANTALLA PARA CALEFACTOR DE INFRARROJOS".

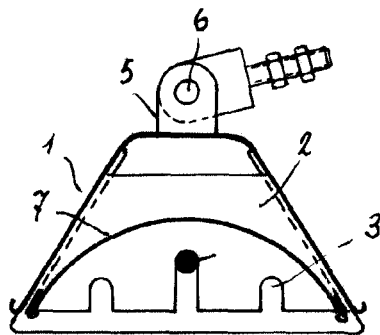
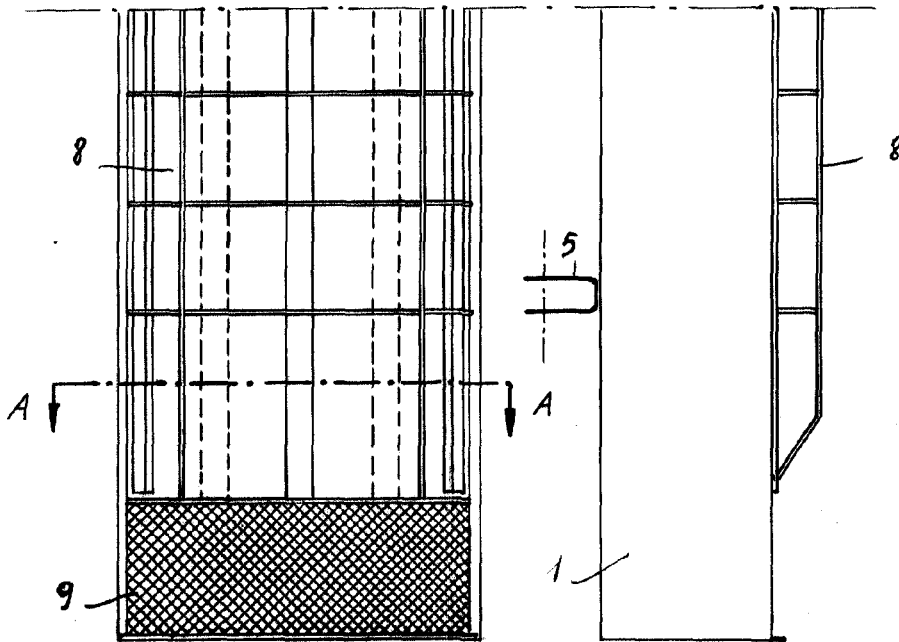
55 Tal y como se ha descrito en la memoria que antecede, representado en el dibujo que se acompaña y para los fines que se han especificado.

Consta la presente memoria descriptiva de tres hojas escritas a máquina por una sola cara.

Madrid, 12 de Diciembre de 1957



63223



Sección AA

Escala variable

200