



MODELO DE UTILIDAD

• 63220

Solicitante : Don Amando Colomina Surroca.

Residencia : Alicante.- c/Pascual de la Mata, 2.

oooOooo

MEMORIA DESCRIPTIVA

Sobre:

"TREN MONORRIEL ELEVADO"

oooOooo

El presente Modelo de Utilidad tiene por objeto un juguete que constituye un tren monorriel elevado.

En los dibujos adjuntos, a título de ejemplo no limitativo, se ilustra una forma de ejecución del invento, y en ellos:



Fig. 1, es una vista en corte lateral del juguete;

Fig. 2, es un corte por A-B, de Fig. 1, y

Fig. 3, es una sección complementaria.

10 Con referencia a dichos dibujos, el juguete, según la invención, consta de un coche motriz, 0, de forma cilíndrica y aguzado en sus extremos, que se desliza sobre una vía única, por medio de dos ruedas verticales, 1, una de ellas con un piñón motriz, 2, con sus
15 soportes, 3, cuatro horizontales, 4, y con sus soportes, 5, dos situadas a la derecha de la línea media del coche y otros dos a la izquierda que, apoyándose y girando lateralmente en unos entrantes de la vía, impiden que el coche, al correr, pueda caer.

20 La vía, 6, vá montada sobre pilares, 7, en número de dos por cada sección de la misma, y unidas dichas secciones entre sí por dos pivotes, 8, que encajan en los correspondientes orificios, 9, de la sección inmediata.

25 El coche es accionado por un motor de resorte, o por un motor eléctrico y, en este caso, se dispone en la vía una lámina metálica a cada lado, 10, una para el polo positivo y otra para el negativo, sobre los que rozan unas escobillas, 11, que salen del coche.

30 El coche puede llevar un remolque y el juguete podrá variar en cuanto a materiales, tamaños y proporciones, ya que estas accesoriedades quedan comprendidas en el Modelo, al no alterar su esencialidad.

N O T A

35 Descrita suficientemente la naturaleza del inven-



to y su forma de realización práctica, se hace constatar que la presente memoria es susceptible de modificaciones de detalle, en cuanto no altere su esencialidad, y siendo, por tanto, lo que se solicita Modelo de Utilidad, por 20 años en España, lo que se recoge en las siguientes:

REIVINDICACIONES

1ª.- Tren monorraíl elevado, que se caracteriza porque consta de un coche motriz, de forma cilíndrica y aguzado en sus extremos, que se desliza sobre una vía única por medio de dos ruedas verticales -una de ellas con un piñón motriz- y cuatro ruedas horizontales, teniendo estas seis ruedas sus correspondientes soportes; de las cuatro ruedas horizontales, dos van situadas a la derecha de la línea media del coche y otras dos a la izquierda y apoyándose y girando lateralmente en los correspondientes entrantes de la vía.

2ª.- Tren monorraíl elevado, según reivindicación anterior, que se caracteriza porque la vía va montada sobre pilares en número de dos por cada sección de la misma, y unidas dichas secciones por pivotes que encajan en los correspondientes orificios de la sección inmediata; el coche es accionado por un motor de resorte o por un motor eléctrico, disponiéndose en cada lado de la vía una lámina metálica, una para el polo positivo y otra para el negativo, sobre los que rozan las escobillas que salen del coche.

3ª.- "Tren monorraíl elevado"; según queda sustancial-



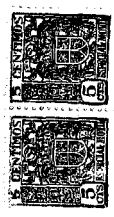
62920

65 mente descrito en la presente memoria, que consta de cuatro páginas mecanografiadas por una sola cara y se representa en los dibujos adjuntos.

Madrid, 12 de Diciembre 1957.

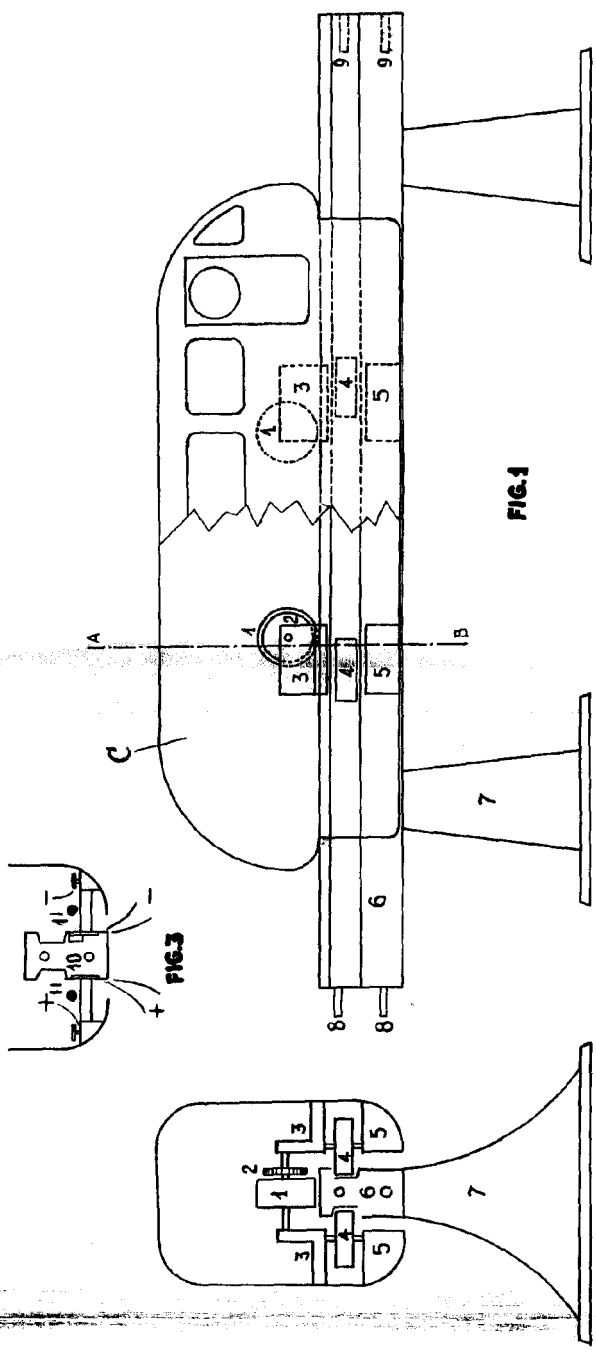
EMILIO GUILL SIRVENT

P. P.



88220

88220



MADRID, 14 DE JUNIO DE 1955
 AMANCIO COLOMINA SURROCA,
 P.P.
 EMILIO GUILL SIRVENT
 D.P.