



Carpeta núm. 4.660

Expediente núm.

.63129

MODELO DE UTILIDAD

a favor de la Sociedad Regular Colectiva

J. y L. Cervelló, sociedad española, domiciliada en Barce-  
5 lona, calle Marqués Sentmenat n.º.14-16,

por:

" Tapón-vertedor mejorado para recipientes "

-OOOo-

MEMORIA DESCRIPTIVA

10 El objeto del presente modelo de utilidad lo cons-  
tituye un tapón que, al propio tiempo, tiene aplicación para  
verter el líquido encerrado en el recipiente al cual se adapta;  
se comprende pues la ventaja que reporta el tapón-vertedor mejo-  
rado que nos ocupa ya que, con su empleo, para el derrame del  
15 líquido donde convenga no se hace necesario el empleo de embudo  
alguno, por constituirlo el propio tapón.

Se caracteriza el tapón-vertedor mejorado objeto  
del presente modelo de utilidad, por constituirlo una conducción  
trunca cónica que presenta exteriormente, en la proximidad de su  
20 extremidad de mayor diámetro, un saliente o aleta que constituye  
una corona circular normal al eje de la conducción; dicha corona  
circular, a una y otra cara, es portadora en su periferie de un  
manguito, los cuales se encuentran fileteados en su superficie



cilíndrica interna, constituyendo, por decirlo así, un par de  
25 tuercas, afectando el conjunto, en sección axial, la forma de  
una "T". Una de las tuercas citadas puede roscarse sobre la  
parte fileteada que, exteriormente, presenta la boca del reci-  
piente, pudiendo recibir la otra tuerca el tapón propiamente  
dicho.

30 Para poder describir con todo detalle posible el  
tapón-vertedor mejorado para recipientes, que se reivindica co-  
mo objeto de este modelo de utilidad, en la figura de la hoja  
de dibujos adjunta se representa, esquemáticamente y a título  
de ejemplo no limitativo, una forma de realización práctica  
35 del mismo; en el dibujo, el tapón-vertedor aparece en corte a-  
xial.

Tal como muestra la figura, el tapón-vertedor me-  
jorado está constituido por una conducción tronco cónica -1-  
que, en la proximidad de su extremo de mayor diámetro, presen-  
40 ta un saliente o aleta exterior constituyendo una corona circu-  
lar -1'-; dicha corona circular forma, en su periferie y a una  
y otra cara, un manguito -1<sub>a</sub>- y -1<sub>b</sub>- respectivamente, cuya su-  
perficie cilíndrica interior ha sido fileteada.

En el recipiente -2- se ha previsto una boca, con  
45 filete exterior -2'-. En esta boca puede roscarse, por ejemplo,  
la tuerca -1<sub>b</sub>- de la conducción -1-, tal como aparece en el di-  
bujo.

Un tapón propiamente dicho -3-, en su boca forma  
dos manguitos cilíndricos concéntricos -3'- y 3'', de los cua-  
50 les el interior -3''-, se encuentra fileteado en su superficie  
exterior para poderse roscar en la tuerca -1<sub>a</sub>-, al tiempo que  
la extremidad del otro manguito -3'- queda aplicado contra la  
parte alta de la mencionada tuerca, ya directamente ya a tra-



vés de una junta elástica para conseguir cierre hermético.

55 En la posición mostrada en la figura, el recipiente se encuentra cerrado herméticamente, siendo imposible el derrame del líquido encerrado en él. Para poder verter el líquido encerrado en el recipiente -2-, se retira el tapón -3-  
-3'-3"-, desenroscándolo de la tuerca -1<sub>2</sub>- y, conseguido esto,  
60 se retira igualmente la conducción tronco cónica -1- desenroscando la tuerca -1<sub>1</sub>- que forma, del saliente fileteado -2'- de la boca del recipiente -2-; seguidamente se coloca de nuevo la conducción -1- resacando en el saliente -2'- la tuerca -1<sub>2</sub>-,  
con lo cual es posible verter el líquido del recipiente -2- a  
65 través de la conducción -1- que, en este caso, queda al exterior del recipiente. Para el cierre del recipiente, se repiten las operaciones indicadas, en orden inverso, hasta dejar el conjunto en la posición mostrada en el dibujo.

Después de lo manifestado se comprende que serán  
70 susceptibles de variación aquellos detalles de construcción del tapón-vertedor mejorado para recipientes que acaba de concretarse que no influyan en su esencialidad, en su consecuencia podrá obtenerse en cualquier tamaño y con el material o materiales más apropiados a las necesidades de cada caso.

75

#### N O T A

Se reivindica como objeto de este MODELO DE UTILIDAD, por espacio de los veinte años fijados por la ley, la exclusiva de construcción y venta en España de:

1. Tapón-vertedor mejorado para recipientes, que  
80 esencialmente se caracteriza por constituirlo una conducción tronco cónica que presenta exteriormente, en la proximidad de su extremo de mayor diámetro, un saliente o aleta que constitu

-4- 63129

29 NOV



ye una corona circular normal al eje de la conducción, cual es  
rena forma en su periferie y en ambas caras un manguito respec  
85 tivamente, cuya superficie cilíndrica interior ha sido filetea  
da, constituyendo, por decirlo así, un par de tuercas, suscep  
tibles de poderse roscar sobre la boca, fileteada exteriormen  
te, que presenta el recipiente.

2. Tapón-vertedor mejorado para recipientes, obje  
90 to de la reivindicación 1, caracterizado por formar parte del  
mismo un tapón propiamente dicho que, en su boca, forma dos man  
guitos cilíndricos paralelos, de los cuales, el interior, se en  
cuentra fileteado exteriormente para poderse roscar en una de  
las tuercas que forman parte de la conducción tronco cónica, al  
95 tiempo que la extremidad libre del otro manguito exterior del  
tapón propiamente dicho, se aplica contra la parte alta de la  
tuerca en la cual se roscala el tapón propiamente dicho, para  
construir cierre hermético con ella.

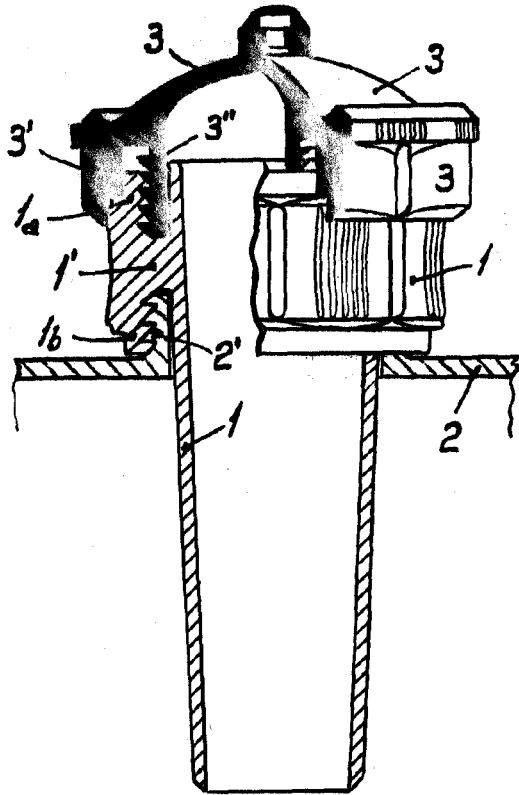
3. " Tapón-vertedor mejorado para recipientes ".

100

Barcelona, 29 de noviembre de 1957.

P.a.

128



ESCALA VARIABLE

Barcelona, 29 de noviembre de 1957.

P. S.