



29
6 29 16

MODELO DE UTILIDAD
=::=:=::=: =:= =:=:=::=:=::=:=::=

Por 20 Años

Para todo el territorio español, Colonias y
Protectorados.

Por: "UNA CAJA RADIANTE"

A favor de:

Don AGUSTIN MONTESANO VAQUERO

De Nacionalidad Española

Residente en M A D R I D.- San Enrique, nº 5

=::=:=::=:=::=:=::=:=::=

6 29 16



2 8

MEMORIA DESCRIPTIVA
=====

5

En el presente Modelo de Utilidad, se describe y reivindica una caja o depósito para radiación de calor por circulación de agua o aire caliente, en la cual se ha llegado a la simplificación máxima con el consiguiente ahorro de material, coste de montaje y mano de obra.

10

No obstante la sencillez de su construcción, su funcionamiento es uniforme y se ha logrado alcanzar la máxima superficie de radiación de calor y circulación de aire por la separación dada a las cajas, espacios por los que circula el aire que de esta forma se renueva constantemente.

15

Cada caja está formada por un depósito paralelepipedo unido a sus inmediatas por medio de los tubos de entrada y salida del agua o aire caliente.

En el plano adjunto dado a título de ejemplo de realización práctica, se ha representado:

20

En la Fig. 1ª una vista exterior de una serie de cajas acopladas unas a continuación de otras.

En la Fig. 2ª una caja parcialmente desprendida de su cubierta para apreciar la disposición interior de montaje.

25

En la Fig. 3ª una sección horizontal de la Fig. 1ª.

La caja -1- de chapa soldada, se halla reforzada por unas varillas tensoras interiores -4- que



89816

287

30 se apoyan en ambas caras laterales a las cuales se hallan soldadas. Estos puntos de apoyo dispuestos en número variable, dan a la caja la solidez necesaria para evitar su deformación.

35 Los tubos de alimentación y salida del agua caliente -2- y -2'-, se ponen en comunicación con la masa de agua alojada en las cajas por medio de unos orificios -5- situados en el interior de las cajas, según se aprecia en las Figuras 2ª y 3ª.

40 Las cajas se disponen paralelas unas a otras, dejando entre ellas espacios -3- para la circulación de aire, con lo que los tubos -2- y -2'- las atraviesan en una misma dirección.

45 Descrito suficientemente el objeto de este modelo, se hace constar que cualquier modificación que se introduzca, ya sea en su forma, dimensiones, proporciones o clase de material empleado, se considerará como propia de la presente invención, siempre que no altere su esencialidad característica.

N O T A

Se declaran de novedad las siguientes

R E I V I N D I C A C I O N E S
=:=:=:=:=:=:=:=:=:=:=:=:=:=:=

50 1ª.- Una caja radiante que se caracteriza por estar formada por un cuerpo paralelepipedo de chapa metálica, que interiormente dispone de unas varillas tensoras soldadas por sus extremos a cada una de las caras mayores laterales que evitan su deformación,

6 29 16 28 10



55 cuyas cajas se disponen paralelamente unas a continua-
ción de otras con espacio entre ellas y unidas por los
tubos de alimentación y salida del agua caliente, los
cuales disponen de orificios que comunican la masa
de agua contenida en las cajas con la que circula por
60 los conductos.

2ª.- UNA CAJA RADIANTE.

65 Todo ello según se describe y reivindica en la
presente memoria que consta de cuatro hojas mecano-
grafiadas por una de sus caras, numeradas e ilustra-
das con el plano adjunto.

Madrid, veintiocho de Noviembre de mil novecien-
tos cincuenta y siete.-

1-

6 29 16



FIG. 1.

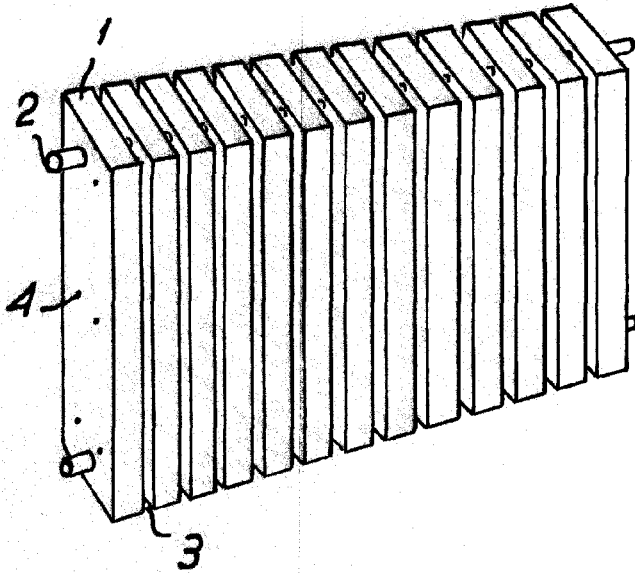


FIG. 2.

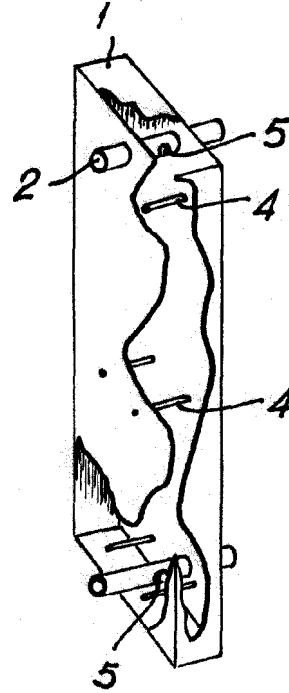
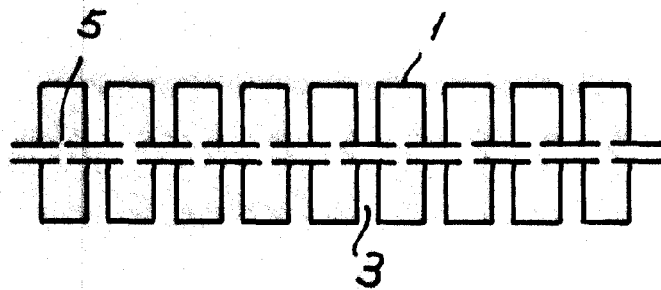


FIG. 3.



Madrid, 28 de Septiembre de 1927.-

Escala variable.

