



MODELO DE UTILIDAD

por 20 años

por "UN JUEGO PERFECCIONADO", a favor de D<sup>a</sup> Mercedes Zambrano Cabrera, de nacionalidad española, domiciliada en Barcelona, P<sup>o</sup> San Gervasio, 36.

=====

MEMORIA DESCRIPTIVA

Se describe en este Modelo de utilidad un juego perfeccionado integrado por dos cuerpos iguales acoplables entre sí, teniendo cada uno de ellos en una de sus caras un par de tableros provistos de una serie de agujeros ordenados en filas y columnas, referidas por un sistema coordinado, en los cuales se pueden alojar los peones constitutivos del juego, así como otras piezas mayores sobre las que también pueden aplicarse dichos peones, guardándose las piezas y peones en el interior



10. de los dos cuerpos primeramente mencionados, existiendo unas tapitas correderas que, al mismo tiempo que encierran las piezas y peones dentro de los cuerpos cuando no se juega, sirven para enlazar las dos partes acoplables entre sí.

15. Para mayor claridad, adjuntamos unos dibujos, a título de ejemplo, de uno de estos juegos, siendo la Fig. I el aspecto externo del conjunto cerrado, las Figs.

II y III dos vistas de uno de los dos cuerpos que se acoplan entre sí, la Fig. IV una sección de una de las tapas correderas y la Fig. V un grupo de fichas y peones componentes.

20. Los cuerpos -1- acoplables entre sí, tienen una sección transversal en forma de triángulo rectángulo, tal, que, apoyándolos por el cateto menor -2-, la hipotenusa -3- queda lo suficientemente inclinada para que, siendo visible por el jugador situado frente a ella, esté totalmente oculta a la vista del otro jugador que deberá ocupar una posición frente a la cara vertical de -1-.

25. La cara correspondiente a la hipotenusa -3-, dispone de los tableros taladrados -4-, quedando en el interior del conjunto de las dos piezas -1-, cuando éstas se unen para acoplarse y cerrarse entre sí.

30. A fin de obtener un perfecto centrado en el momento de acoplarse las piezas -1-, éstas tienen unas pequeñas pestañas marginales -5- en correspondencia con unos rebajos -6- previstos para recibir dichas pestañas -5-.

35. Los cuerpos -1- son interiormente huecos, teniendo una ventana -7- para la entrada y salida de fichas de su interior, con la correspondiente tapa corredera -8-, que, mediante unos topes -9- de su cara interna, se fijan las

40.



posiciones de cerrado y abierto, siendo preciso vencer una presión suave para pasar de una posición a otra.

Para el enlace mutuo y cierre de los dos cuerpos -1-, se prevé una ranura -10- en el extremo de -8-, en la que puede quedar enclavada la pestaña -11- del centro del borde más agudo de -1-.

Todo cuanto no afecte, altere, cambie o modifique la esencia del juego descrito, será variable a los efectos del actual Modelo.

50. N O T A.

Se reivindica como objeto de este registro por Modelo de utilidad:

1. - Un juego perfeccionado, caracterizado por estar formado por dos cuerpos de planta rectangular y sección transversal en forma de triángulo rectángulo, huecos interiormente, con una tapa corredera en el centro de la menor de las caras que encierra las fichas y peones componentes del juego, siendo esencial que estos dos cuerpos puedan encajar entre sí superponiendo las mayores de sus caras, las cuales disponen de dos tableros con agujeros para recibir las fichas y peones del juego.

2. - El propio juego de la reivindicación anterior, caracterizado porque los dos cuerpos acoplables tengan unas pestañas marginales en correspondencia con unos rebajos, para el centrado y correcta posición de los mismos al acoplarlos, quedando sujetos por medio de un enlace a presión entre el extremo de la tapa corredera de uno de ellos y el centro del borde más agudo del otro, y recíprocamente.

Sean cuales fueren las circunstancias que concu-



rran en la esencialidad del Modelo de utilidad definido en las anteriores reivindicaciones, cual objeto es:

3. - "UN JUEGO PERFECCIONADO".

75. Consta la presente memoria de cuatro hojas foliadas, mecanografiadas por una sola cara y del dibujo unido a la misma.

Barcelona, ocho de noviembre de mil novecientos cincuenta y siete.

P.A. de D<sup>a</sup> Mercedes Zambrano Cabrera,

L. DURAN  
P. P.

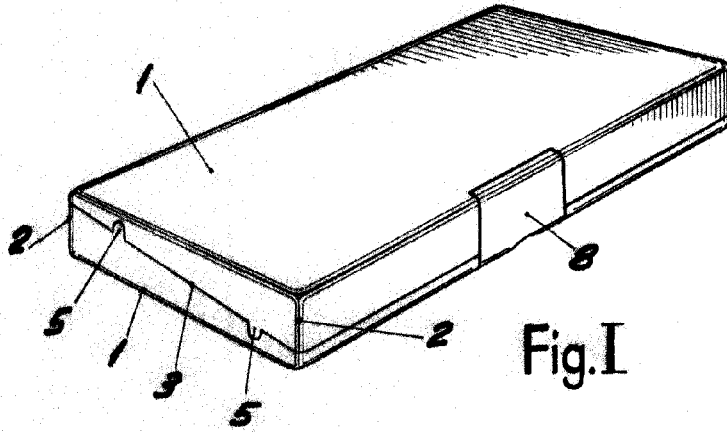


Fig. I

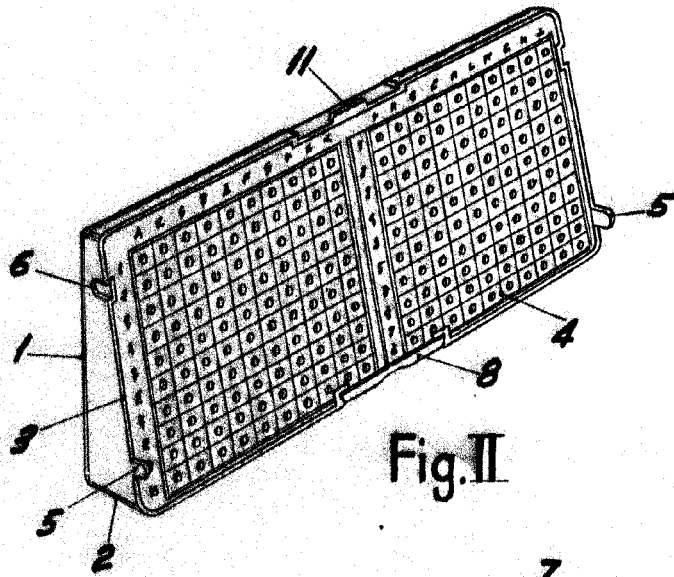


Fig. II

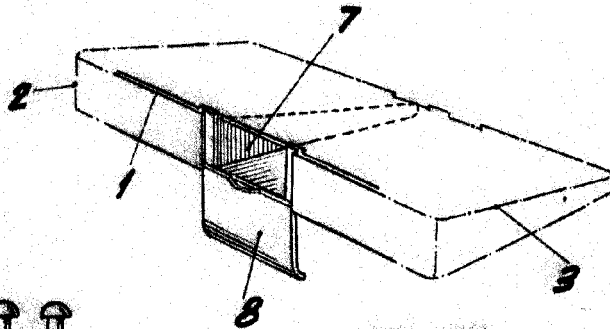


Fig. III



Fig. IV

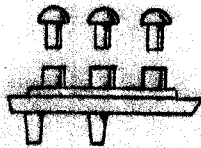


Fig. V

BARCELONA, 8 NOVIEMBRE DE 1957

L. DUMAN

P.P.