



62730

.6 2730

MEMORIA DESCRIPTIVA.

MODELO DE UTILIDAD.

PAIS : ESPAÑA.

DURACION : 20 AÑOS.

OBJETO : "NUEVA CABEZA PARA CLAVOS Y TORNILLOS".

=====

A nombre de : DON LEON IZUZQUIZA HERRANZ.

Residente en : MADRID, Antonio Flores núm. 1.

Nacionalidad : ESPAÑOLA.



.6 2730

La presente memoria se refiere, como su enunciado indica a una nueva cabeza para clavos y tornillos provista de un ensanchamiento por debajo de la cabeza extrema, a modo de segunda cabeza sirviendo este ensanchamiento como tope de penetración cuando se desea quede sin introducir una longitud fija de clavo o tornillo.

Esta nueva cabeza será de gran utilidad en todos aquellos casos en que se desee quede sin clavar o roscar una cierta cantidad de clavo o tornillo.

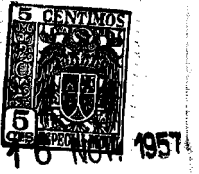
10.- A continuación se hará una detallada descripción del Modelo de Utilidad que se solicita con referencia a los planos que se acompañan en los cuales se representa:

En la figura 1 una vista de un clavo provisto de este tipo de cabeza.

15.- En la figura 2 una vista de un tornillo provisto de este tipo de cabeza.

Según los ejemplos de ejecución representados la nueva cabeza para clavos y tornillos está compuesta realmente de dos cabezas superpuestas una de dichas cabezas 1 y 2 situada en el extremo y la otra cabeza 3 y 4 situada a cierta distancia de la anterior separada de ella por un cuello 5.

La cabeza extrema y la cabeza inferior, la cual constituye realmente un ensanchamiento tienen el mismo eje y pueden ser iguales entre sí (como en el clavo de la fig. 1) o distintas siendo una por ejemplo cilíndrica y la otra de sección



exagonal.

6 2730

El cuello 5 comprendido entre la cabeza extrema y la inferior 3 y 4 puede ser hueco con la sección que se desee.

30.- La cabeza superior extrema puede ir en caso de tratarse de un tornillo ranurada de forma corriente o en cruz.

Descrita suficientemente la naturaleza del invento y el modo de llevarlo a la práctica, se hace constar que las disposiciones anteriormente indicadas son susceptibles de modificaciones de detalle sin que por ello se altere la esencia del

35.- invento.

REIVINDICACIONES.

40.- 1ª.- Nueva cabeza para clavos y tornillos, caracterizada por estar compuesta de una cabeza extrema y otra inferior que sirve a modo de tope de la penetración del clavo o tornillo, teniendo ambas el mismo eje que coincide con el del clavo o tornillo.

45.- 2ª.- Nueva cabeza para clavos y tornillos, según reivindicación 1ª, caracterizada por que la cabeza inferior que es realmente un ensanchamiento puede ser de igual o de distinta forma a la cabeza extrema de la que está separada por un cuello que puede ser hueco si se desea.

3ª.- "NUEVA CABEZA PARA CLAVOS Y TORNILLOS".

Madrid, 16 NOV. 1957

LEON IZUZQUIZA HERRANZ.

P. Izuzquiza Herranz



Fig.1ª

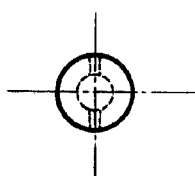
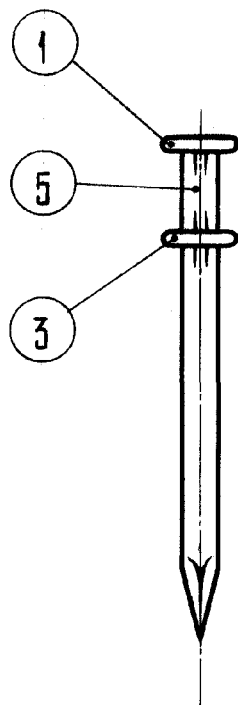
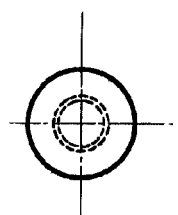
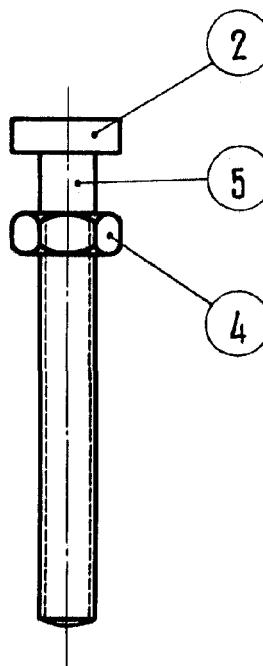


Fig.2ª



Madrid, 18 NOV. 1957
P. A.

Escala variable.