



.6 2662

M O D E L O   D E   U T I L I D A D

por veinte años, para España y sus posesiones, a favor de don ENRICO BERNASCONI BASERGA, de nacionalidad Italiana, residente en Madrid, Ruiz Perelló 8, por:

" UN NUEVO BUJE PARA RUEDAS "

=====

La presente memoria se refiere, como su enunciado indica a un nuevo buje para ruedas y palieres de los vehiculos de tres o cuatro ruedas, caracterizado en esencia por el empleo de un plato estriado en la extremidad del palier para transmitir el movimiento al buje que posee un cuello cilindrico tubular en cuyo interior van dos rodamientos radiales de bolas que llevan alojados en su agujero interior un cuerpo tubular sujeto a la trompeta y solidario del disco portazapatas, quedando encerrados entre ambas partes tubulares los rodamientos de forma que no pasa grasa a los frenos.

5  
10

Este nuevo modelo de buje permite construir el conjunto rueda-palier del tipo flotante con todas sus ventajas y asegura además una perfecta separación entre los frenos y las cajas de grasa de los rodamientos.

15

A continuación se hará una detallada descripción de la Patente de Invención que se solicita con referencia a los planos que se acompañan en los cuales se representa a simple titulo de ejemplo no limitativo

20



una forma preferente de realización.-

En la figura 1 una sección radial del buje citado, con el tambor de freno montado.

25 En la figura 2 una vista axial desde el exterior - con el tambor de freno desmontado.

Segun el ejemplo de ejecución representado el conjunto palier-rueda para vehiculos, provisto del citado buje objeto de este modelo posee en el extremo del

30 palier (1) un plato estriado que transmite el movimiento del buje (2) provisto de un cuerpo tubular en el - que van encajados dos rodamientos radiales de bolas.-

Los mencionados rodamientos llevan introducidos en su agujero interior otra pieza tubular (3) con su extre-

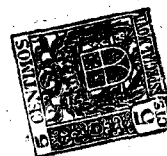
35 mo metido y sujeto a la trompeta. Formando una sola - pieza con dicha pieza tubular (3) se ha previsto el - disco portazapatas que posee una zona conica que saca hacia fuera el eje de giro de las citadas zapatas. En-

tre las dos piezas tubulares mencionadas va dispuesto

40 un reten de grasa que impide el paso de la grasa de - los rodamientos hacia las zapatas de freno. Por el interior de la citada pieza tubular (3) para el palier (1) que queda en montaje flotante, que permite desmontarle sin desmontar la rueda, bastando para esto quitar

45 una tapa circular (9) sujeta por cuatro tornillos al buje (2) al cual va tambien sujeto el tambor del freno (4) y al cual va a su vez sujeto el disco de la rueda por medio de unos tornillos (11). Sobre el citado disco portazapatas unido a la pieza tubular (3) fija

50 a la trompeta van sujeto el eje de giro (10) de las - zapatas, que se accionan por un bombin (26) hidráulico.



55 La forma, materiales y dimensiones podrán ser variables y en general todo cuanto sea accesorio o secundario, siempre que no altere, cambie o modifique las características esenciales que reivindicaremos.-

----- N O T A -----

EL MODELO DE UTILIDAD que se solicita recaerá sobre las particularidades características de las siguientes reivindicaciones:

60 1ª.- Un nuevo buje para ruedas, caracterizados por haberse previsto en el extremo del palier un plato estriado que engrana en un alojamiento del buje, el cual posee un cuerpo tubular en el que van encajados dos rodamientos de bolas de tipo radial montados sobre un cuerpo tubular sujeto a la -  
65 trompeta y del cual es solidario el disco portazapatas.-

2ª.- Un nuevo buje para ruedas, según reivindicación anterior caracterizado por haberse previsto entre los dos cuerpos tubulares citados un reten de grasa que impide el paso de la grasa hacia las zapatas del freno.

70 3ª.- Un nuevo buje para ruedas, según reivindicaciones anteriores caracterizados por haberse previsto sobre el buje una tapa fija por tornillos que sirve para sujetar axialmente el palier, estando sujeto al buje citado el tambor de freno.

75 4ª.- UN NUEVO BUJE PARA RUEDAS.-

La presente memoria consta de tres hojas foliadas y mecanografiadas por una sola cara, a la que se une planos para mejor comprensión.-

Madrid, 4 de Diciembre de 1957.

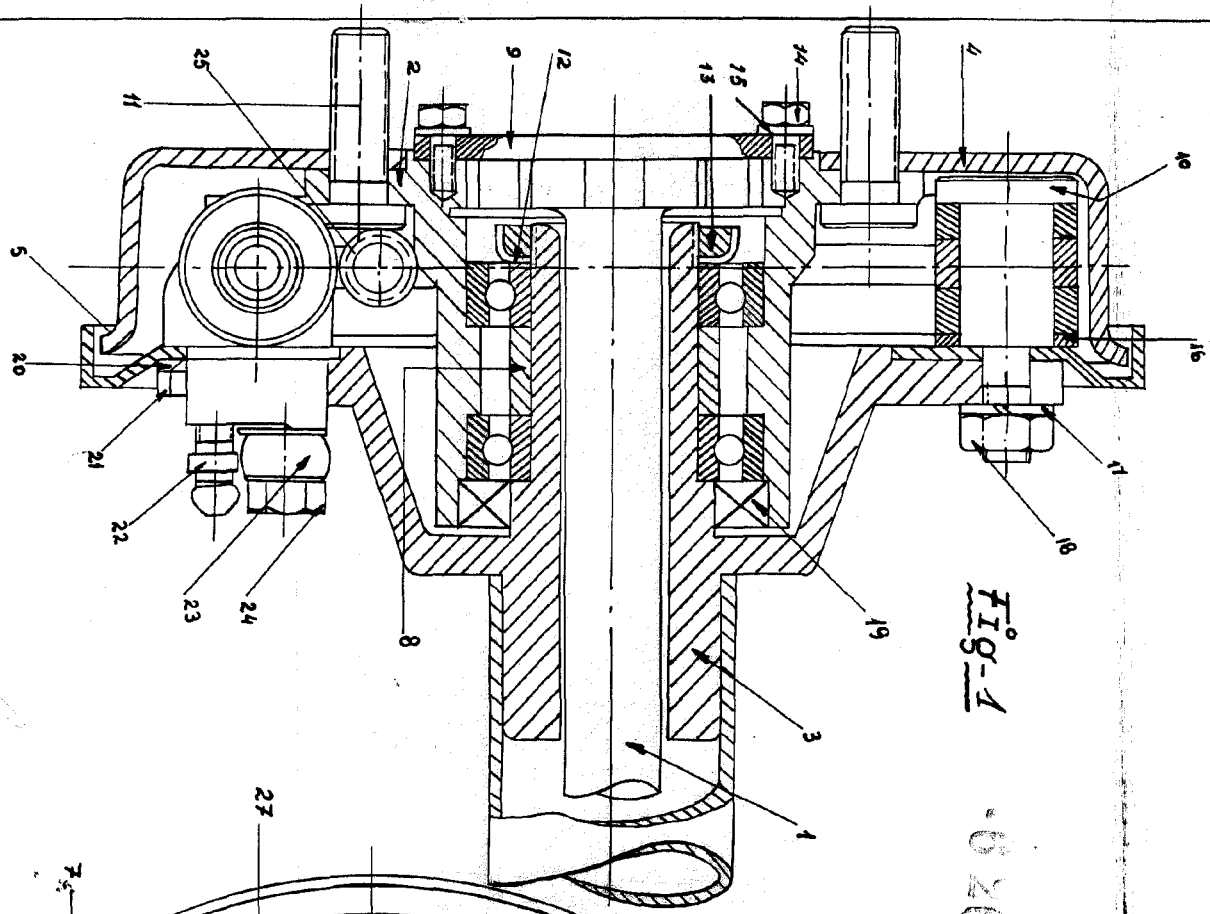


Fig-1 62662

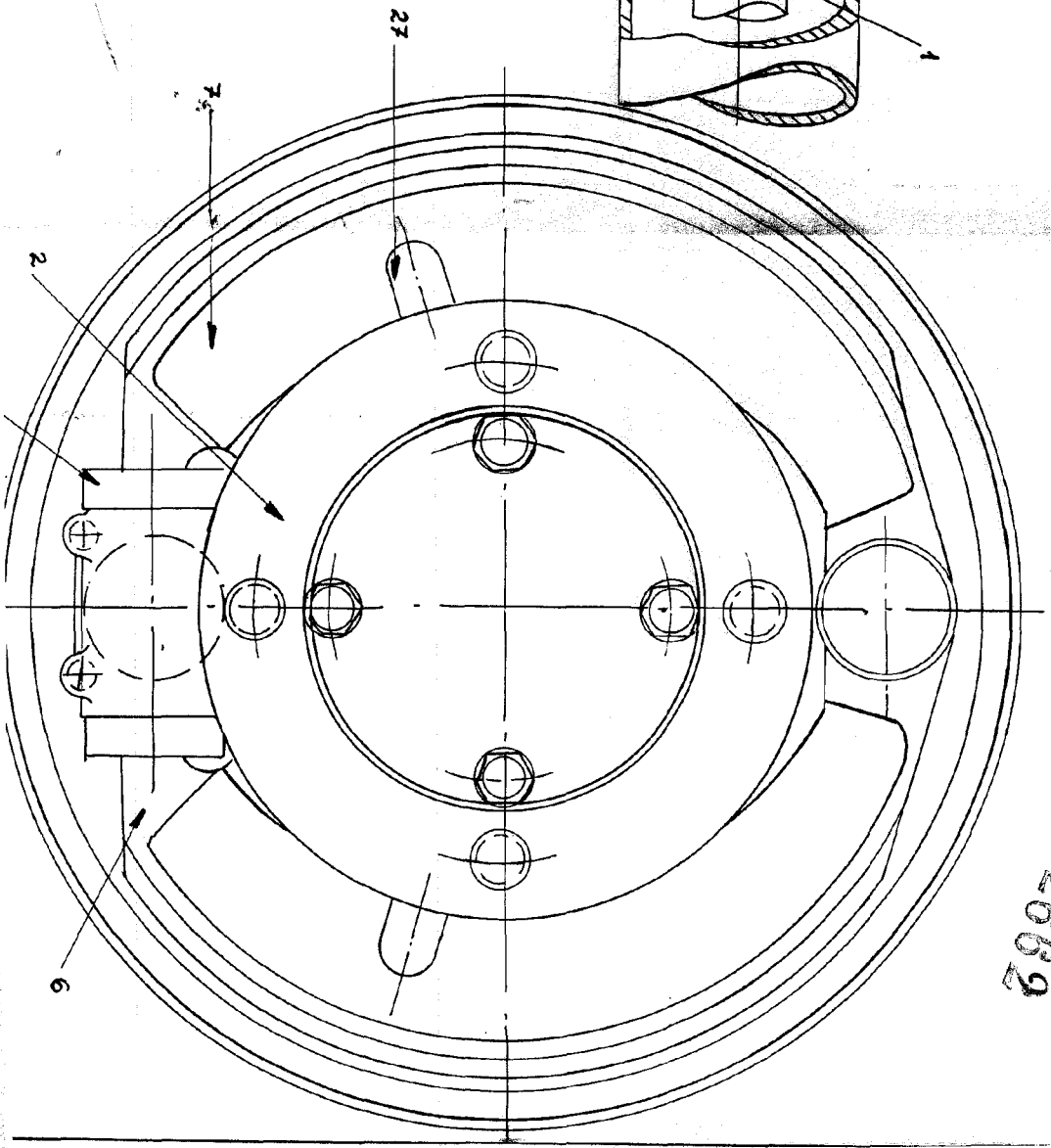


Fig-2

62662

MAARID Julio 1963

